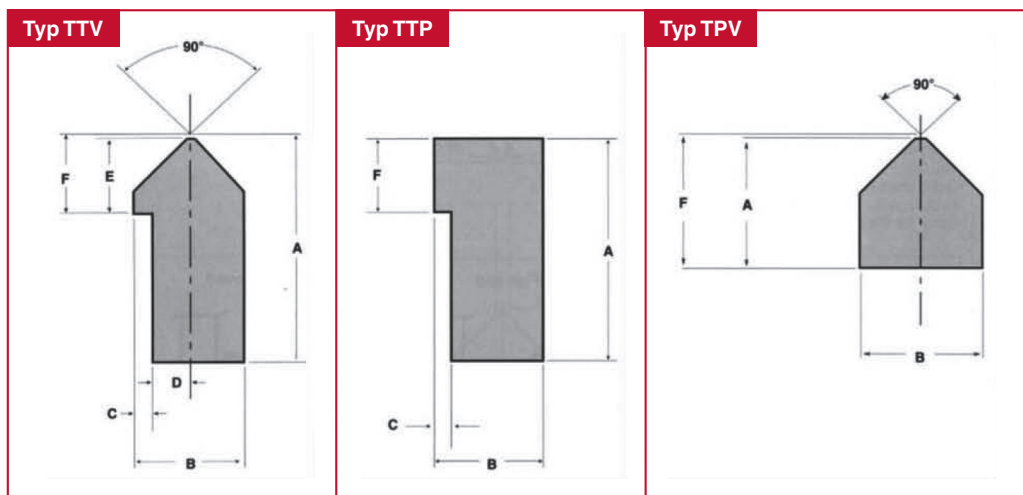


Kolejnice jsou vyrobeny z kvalitní ušlechtilé oceli. Maximální zatížení kolejnice je 317450 N na rolnu. Kolejnice se dodávají v tvrdosti 55-60 HRC. Kolejnice lze také dodat v nekaleném nebo nerezovém provedení. Kolejnice se vyrábí jako prismatické typ TTV a TPV nebo ploché typ TTP.



## Rozměry

Obj. číslo	A [mm]	B [mm]	C [mm]	D [mm]	E [mm]	F [mm]	G [mm]	Montáž *		
								Příklad 1	Příklad 2	Příklad 3
L-TTV-0	45,0	25	5	7,5	15,0	16	14	pro M10	pro M10	M10x1,50
L-TTV-1	75,0	40	6	14,0	25,8	27	20	pro M10	pro M10	M10x1,50
L-TTV-2	100,0	50	6	19,0	37,2	39	25	pro M12	pro M12	M12x1,75
L-TTP-0	45,0	25	5	-	-	16	14	pro M10	pro M10	M10x1,50
L-TTP-1	75,0	40	6	-	-	27	20	pro M10	pro M10	M10x1,50
L-TTP-2	100,0	50	6	-	-	39	25	pro M12	pro M12	M12x1,75
L-TPV-1	38,2	40	-	-	-	40	-	M10x1,50 (hloubka 15 mm)		
L-TPV-2	48,2	50	-	-	-	50	-	M12x1,25 (hloubka 20 mm)		

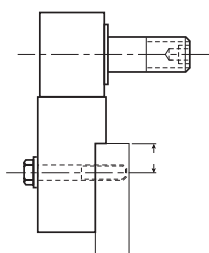
Kolejnice se dodávají nevrtané. Vrtání je možné dle výkresu zákazníka.

Standardní délky z jednoho kusu 500 až 4000 mm s tolerancí +0/-1 mm, větší délky lze dodat složené.

## Příklady montáže

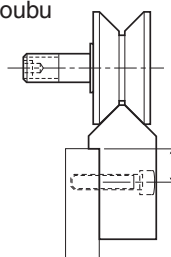
### Příklad 1

Vrtání s průchozí dírou



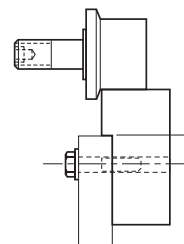
### Příklad 2

Vrtání s průchozí dírou a zapaštěnou hlavou šroubu



### Příklad 3

Vrtání s průchozím závitem



## Příklad pro objednání

L-TTV-1-1500-1

kolejnice typ TTV-1, tvrdost L (55-60 HRC),  
délka 1500 mm, montážní příklad 1