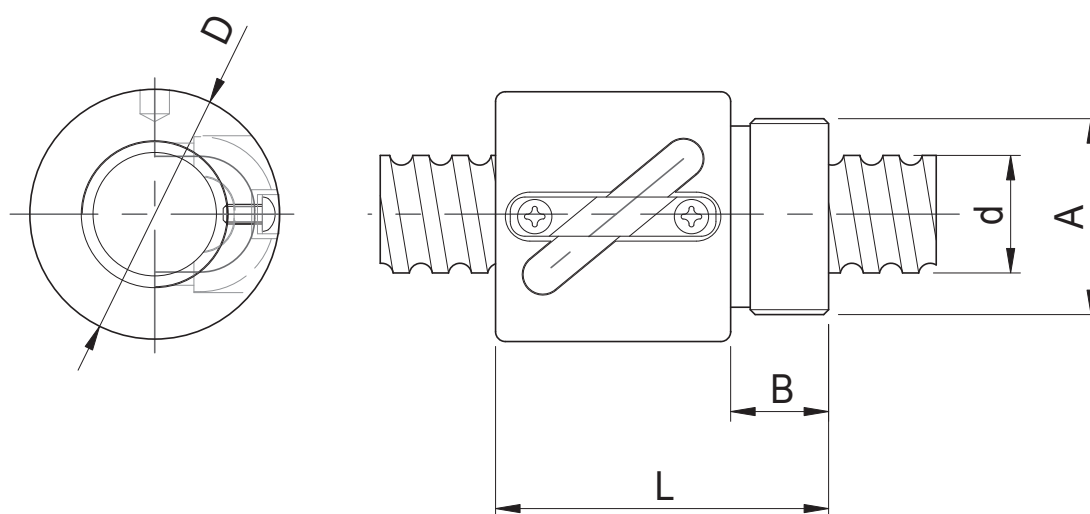


## Kuličkové matice RSW

- Kruhové matice typ RSW pro válcované kuličkové šrouby
- Průměry 8 - 16 mm
- Jednoduché, pravý závit



| Objednací číslo | Šroub d | Stoupání l | Kuličky Da | D mm | B mm | L mm | A        | Únosnost N |          |
|-----------------|---------|------------|------------|------|------|------|----------|------------|----------|
|                 |         |            |            |      |      |      |          | Dynamická  | Statická |
| KM-082.5-RSW    | 8       | 2,5        | 1,200      | 17,5 | 7,5  | 23,5 | M15x1P   | 1510       | 2320     |
| KM-1003-RSW     | 10      | 3          | 1,800      | 21,0 | 9,0  | 29,0 | M18x1P   | 2350       | 3570     |
| KM-1204-RSW     | 12      | 4          | 2,381      | 25,5 | 10,0 | 34,0 | M20x1P   | 4250       | 7380     |
| KM-1605-RSW     | 16      | 5          | 3,175      | 32,5 | 12,0 | 42,0 | M26x1,5P | 7160       | 12300    |

Kuličkový šroub - příklad pro objednání:

KS1605-1000    KS    = kuličkový šroub  
                   1605    = průměr 16 mm a stoupání 5 mm  
                   1000    = délka šroubu v mm