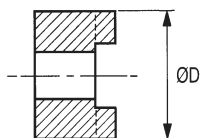
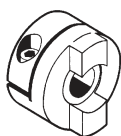


Popis

- Spojka slouží k přenášení kroutícího momentu
- Vyrovnává axiální posunutí, radiální a úhlovou nesouosost
- Každá spojka je složena ze 2 polovin a středu, který přenáší kroutící moment
- Velikost vrtání 4 – 30 mm
- Nominální moment 1,7 – 44 Nm
- Max. otáčky 3000 ot/min
- Materiál: spojka - legovaný hliník
střed D - acetal



Spojky s průchozím otvorem OX umožňují výměnu středu bez nutnosti vyosení hřídelí.

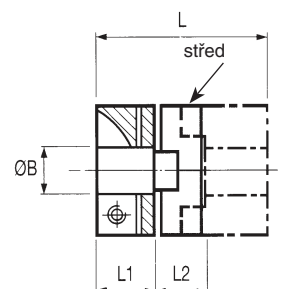


Typ G
se svěrným spojem



Typ D - střed spojky (acetal)

Vysoká tuhost, dobré vlastnosti při nouzovém chodu, dlouhá životnost bez vůle, [-20°C až +60°C]



Jiné typy spojek - s neprůchozím otvorem OS, se stavěcím šroubem typ F - na poptávku

| Obj. číslo Náboj | Střed | Vrtání B | | Ø D mm | L mm | L ₁ mm | L ₂ mm | Max. utahovací moment | | Nomin. moment M _d Nm | Kritický moment M _d Nm | Tuhost v krutu ¹⁾ Nm/rad | J ²⁾ kgm ² x 10 ⁻⁸ | Hmotn. g | Max. vyosení při ot. 3000/min | | |
|---------------------|-------|----------|-------|-----------|---------|----------------------|----------------------|-----------------------|-------|---------------------------------------|---|--|---|-------------|-------------------------------|------|-------|
| | | min. | max. | | | | | Ø | Nm | | | | | | ±mm | ±mm | Úhel |
| OX19G | D19 | 4,000 | 8,00 | 19,1 | 26,0 | 9,4 | 7,2 | M2,5 | 2,33 | 1,70 | 10,0 | 115 | 59 | 13 | 0,20 | 0,10 | ±0,5° |
| OX25G | D25 | 6,000 | 12,00 | 25,4 | 32,4 | 11,6 | 9,2 | M3 | 2,43 | 4,00 | 13,0 | 205 | 252 | 31 | 0,20 | 0,10 | ±0,5° |
| OX33G | D33 | 8,000 | 16,00 | 33,3 | 42,0 | 15,0 | 12,0 | M4 | 5,66 | 9,00 | 53,0 | 615 | 1080 | 67 | 0,20 | 0,15 | ±0,5° |
| OX41G | D41 | 9,525 | 20,00 | 41,3 | 50,8 | 17,8 | 15,3 | M4 | 5,66 | 17,00 | 57,0 | 1200 | 3177 | 142 | 0,25 | 0,15 | ±0,5° |
| OX50G | D50 | 9,525 | 25,40 | 50,0 | 59,6 | 20,6 | 18,4 | M5 | 11,40 | 30,00 | 95,0 | 1375 | 7550 | 208 | 0,25 | 0,20 | ±0,5° |
| OX57G | D57 | 12,000 | 30,00 | 57,1 | 78,0 | 28,4 | 21,2 | M6 | 19,34 | 44,00 | 150,0 | 2610 | 12410 | 361 | 0,25 | 0,20 | ±0,5° |

1) Platí při 50% nominálním momentu s ideální souosostí při max. vrtání spojky

2) Platí při max. vrtání pro celou spojku

Standardní vrtání Ø B

| Velikost spojky | 4,00 | 4,763 | 5,00 | 6,00 | 6,35 | 8,00 | 9,525 | 10,00 | 12,00 | 12,70 | 14,00 | 15,00 | 15,875 | 16,00 | 18,00 | 19,00 | 19,05 | 20,00 | 24,00 | 25,00 | 25,40 | 30,00 | |
|-----------------|------|-------|------|------|------|------|-------|-------|-------|-------|-------|-------|--------|-------|-------|-------|-------|-------|-------|-------|-------|-------|---|
| 19 | ■ | ■ | ■ | ■ | ■ | | | | | | | | | | | | | | | | | | |
| 25 | | | | ■ | ■ | ■ | ■ | ■ | ■ | | | | | | | | | | | | | | |
| 33 | | | | | | ■ | ■ | ■ | ■ | ■ | ■ | ■ | ■ | ■ | | | | | | | | | |
| 41 | | | | | | | ■ | ■ | ■ | ■ | ■ | ■ | ■ | ■ | ■ | ■ | ■ | ■ | ■ | | | | |
| 50 | | | | | | | ■ | ■ | ■ | ■ | ■ | ■ | ■ | ■ | ■ | ■ | ■ | ■ | ■ | ■ | ■ | ■ | ■ |
| 57 | | | | | | | | ■ | ■ | ■ | ■ | ■ | ■ | ■ | ■ | ■ | ■ | ■ | ■ | ■ | ■ | ■ | ■ |

Příklad pro objednání

např. spojka OLDHAM, velikost 25, vrtání 6 mm:

2x OX25G-6 - dvě poloviny spojky
1x D25 - střed spojky