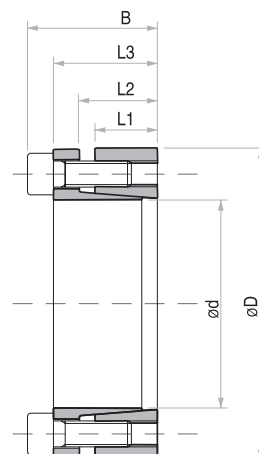


### Popis

- Nízké až střední hodnoty kroutícího momentu
- Krátká doba montáže
- Ekonomické řešení



Rozměry					Kroutící moment	Axiální síla	Měrné tlaky na		Upínací šrouby		Hmotnost
dxD	L1	L2	L3	B			Hřídel	Náboj	Počet DIN 912-12,9	Utahovací moment	
mm	mm	mm	mm	mm	Mt Nm	Fa KN	pw N/mm <sup>2</sup>	pn N/mm <sup>2</sup>	N° x typ	Ms Nm	Kg
18 x 40	12	15	20	24	210	23,7	233	131	6 x M4	5	0,2
19 x 41	12	15	20	24	220	23,7	221	128	6 x M4	5	0,2
20 x 42	12	15	20	24	270	27,7	245	146	7 x M4	5	0,2
22 x 44	12	15	20	24	300	27,7	223	139	7 x M4	5	0,2
24 x 46	12	15	20	24	330	27,7	204	133	7 x M4	5	0,2
25 x 47	12	15	20	24	340	27,7	196	130	7 x M4	5	0,2
28 x 50	12	15	20	24	500	35,6	225	157	9 x M4	5	0,2
30 x 52	12	15	20	24	530	35,6	210	151	9 x M4	5	0,2
32 x 54	12	15	20	24	570	35,6	197	146	9 x M4	5	0,2
35 x 57	16	19	24	28	690	39,5	158	115	10 x M4	5	0,3
36 x 58	16	19	24	28	710	39,5	153	113	10 x M4	5	0,3
38 x 60	16	19	24	28	830	43,5	160	120	11 x M4	5	0,3
40 x 62	16	19	24	28	870	43,5	152	116	11 x M4	5	0,4
42 x 70	19	23	30	36	1530	73,0	200	146	8 x M6	17	0,6
45 x 73	19	23	30	36	1640	73,0	187	140	8 x M6	17	0,6
48 x 76	19	23	30	36	1750	73,0	175	134	8 x M6	17	0,6
50 x 78	19	23	30	36	1820	73,0	168	131	8 x M6	17	0,6
55 x 83	19	23	30	36	2000	73,0	153	123	8 x M6	17	0,7
56 x 84	19	23	30	36	2040	73,0	150	121	8 x M6	17	0,7
60 x 88	19	23	30	36	2460	82,1	158	130	9 x M6	17	0,7
63 x 91	19	23	30	36	2580	82,1	150	126	9 x M6	17	0,9
65 x 93	19	23	30	36	2660	82,1	146	123	9 x M6	17	1,0
70 x 105	23	28	37	45	4720	134,8	183	148	8 x M8	41	1,5
75 x 110	23	28	37	45	5050	134,8	170	141	8 x M8	41	1,5
80 x 115	23	28	37	45	5390	134,8	160	135	8 x M8	41	1,7
85 x 120	23	28	37	45	5730	134,8	150	130	8 x M8	41	2,0
90 x 125	23	28	37	45	7580	168,5	177	156	10 x M8	41	2,3