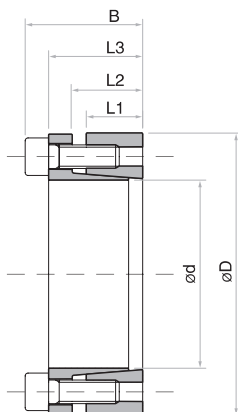
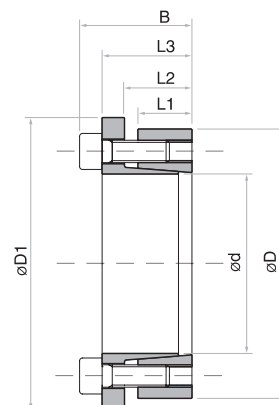


Popis

- Střední až vysoké hodnoty kroutícího momentu
- Krátká doba montáže
- Ekonomické řešení
- Nahraditelné TLK 200



TLK 132



TLK 133

Rozměry						Jen TLK 133		Upínací šrouby		TLK132						TLK133					
										Krou- tící mo- ment		Axí- ální síla		Měrné tlaky na		Hmot- nost	Krou- tící mo- ment		Axí- ální síla		Měrné tlaky na
dxD mm	L1 mm	L2 mm	L3 mm	B mm	D1 mm	Počet DIN 912-12,9	Utahovací moment	Mt Nm	Fa KN	pw N/mm ²	pn N/mm ²	Kg	Mt Nm	Fa KN	pw N/mm ²		pn N/mm ²	Kg			
18 x 47	17	22	28	34	53	5 x M6	Ms 14 Nm	330	38	326	125	0,35	250	28	246	94	0,3				
19 x 47	17	22	28	34	53	5 x M6	Ms 14 Nm	350	38	308	125	0,3	270	28	233	94	0,3				
20 x 47	17	22	28	34	53	6 x M6	Ms 14 Nm	450	45	352	150	0,3	340	34	266	113	0,3				
22 x 47	17	22	28	34	53	6 x M6	Ms 14 Nm	490	45	320	150	0,3	370	34	242	113	0,3				
24 x 50	17	22	28	34	56	6 x M6	Ms 14 Nm	540	45	293	141	0,3	400	34	222	106	0,3				
25 x 50	17	22	28	34	56	6 x M6	Ms 14 Nm	560	45	281	141	0,3	420	34	213	106	0,3				
28 x 55	17	22	28	34	61	6 x M6	Ms 14 Nm	630	45	251	128	0,4	470	34	190	97	0,4				
30 x 55	17	22	28	34	61	6 x M6	Ms 14 Nm	670	45	234	128	0,3	510	34	177	97	0,4				
32 x 60	17	22	28	34	67	8 x M6	Ms 14 Nm	960	60	293	156	0,4	720	45	222	118	0,4				
35 x 60	17	22	28	34	67	8 x M6	Ms 14 Nm	1050	60	268	156	0,4	790	45	203	118	0,4				
38 x 65	17	22	28	34	72	8 x M6	Ms 14 Nm	1140	60	247	144	0,4	860	45	187	109	0,5				
40 x 65	17	22	28	34	72	8 x M6	Ms 14 Nm	1200	60	234	144	0,4	900	45	177	109	0,5				
42 x 75	20	25	33	41	82	8 x M8	Ms 35 Nm	2410	115	363	204	0,8	1760	84	265	149	0,8				
45 x 75	20	25	33	41	82	8 x M8	Ms 35 Nm	2580	115	339	204	0,6	1890	84	248	149	0,7				
48 x 80	20	25	33	41	87	8 x M8	Ms 35 Nm	2760	115	318	191	0,8	2010	84	232	139	0,8				
50 x 80	20	25	33	41	87	8 x M8	Ms 35 Nm	2870	115	305	191	0,8	2100	84	223	139	0,8				
55 x 85	20	25	33	41	92	8 x M8	Ms 35 Nm	3160	115	278	180	0,8	2310	84	203	131	0,9				
60 x 90	20	25	33	41	97	8 x M8	Ms 35 Nm	3450	115	254	170	0,8	2520	84	186	124	0,9				
65 x 95	20	25	33	41	102	9 x M8	Ms 35 Nm	4200	129	264	181	0,9	3070	95	193	132	1,0				
70 x 110	24	30	40	50	117	8 x M10	Ms 70 Nm	6300	181	285	181	1,8	4670	133	211	134	1,9				
75 x 115	24	30	40	50	122	8 x M10	Ms 70 Nm	6750	181	266	173	1,8	5000	133	197	128	2,0				
80 x 120	24	30	40	50	127	8 x M10	Ms 70 Nm	7200	181	249	166	1,8	5330	133	184	123	2,0				
85 x 125	24	30	40	50	132	10 x M10	Ms 70 Nm	9600	226	293	200	2,0	7080	167	217	147	2,0				
90 x 130	24	30	40	50	137	10 x M10	Ms 70 Nm	10150	226	277	192	2,1	7500	167	205	142	2,2				
95 x 135	24	30	40	50	142	10 x M10	Ms 70 Nm	10700	226	263	185	2,1	7920	167	194	137	2,3				
100 x 145	26	32	44	56	152	8 x M12	Ms 125 Nm	13450	269	274	189	2,8	9710	194	198	137	3,0				
110 x 155	26	32	44	56	162	8 x M12	Ms 125 Nm	14750	269	249	177	3,0	10700	194	180	128	3,2				
120 x 165	26	32	44	56	172	9 x M12	Ms 125 Nm	18150	302	257	187	3,2	13100	219	186	135	3,4				
130 x 180	34	40	54	66	187	12 x M12	Ms 125 Nm	26200	403	242	175	4,8	18950	291	175	126	5,2				
140 x 190	34	40	54	68	197	9 x M14	Ms 190 Nm	27800	397	221	163	5,2	21000	300	167	123	5,4				
150 x 200	34	40	54	68	207	10 x M14	Ms 190 Nm	33100	442	230	172	5,4	25000	333	173	130	5,7				
160 x 210	34	40	54	68	217	12 x M14	Ms 190 Nm	42400	530	258	197	5,7	32000	400	195	149	6,0				
170 x 225	44	50	64	78	232	12 x M14	Ms 190 Nm	45050	530	188	142	8,0	34000	400	142	107	8,3				
180 x 235	44	50	64	78	242	12 x M14	Ms 190 Nm	47700	530	177	136	8,3	36000	400	134	103	8,8				
190 x 250	44	50	64	78	257	15 x M14	Ms 190 Nm	62900	662	210	160	9,6	47500	500	159	121	10,0				
200 x 260	44	50	64	78	267	15 x M14	Ms 190 Nm	66250	662	200	154	10,0	50000	500	151	116	10,5				

* Utahovací moment upínacích šroubů Ms lze snížit o 60% hodnoty uvedené v tabulce.
Podle toho se sníží hodnoty Mt, Fa, pn a pw.