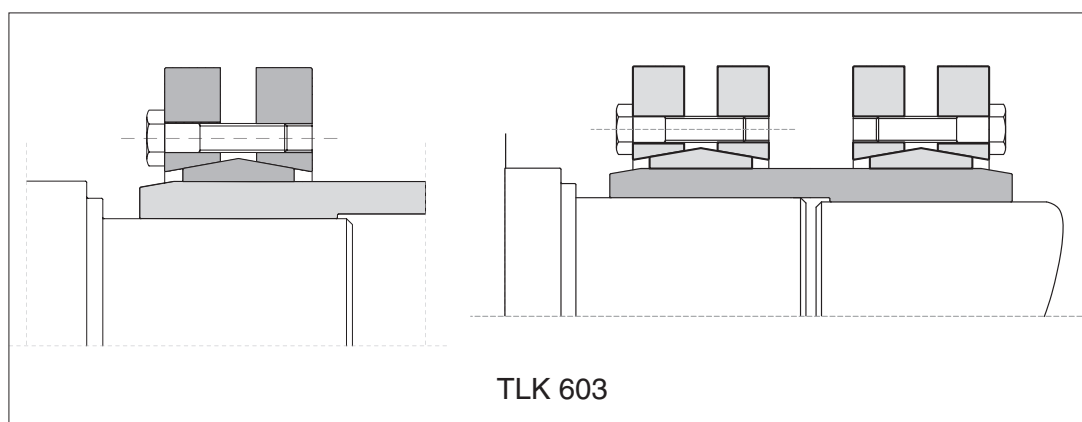
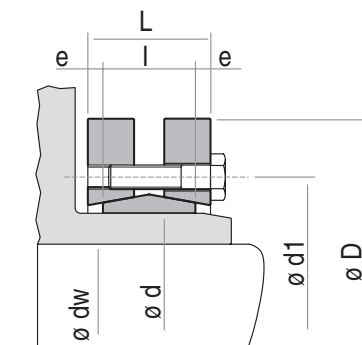


Svěrná pouzdra

Samostředící - TLK 603, 602, 601

Popis

- Vysoké až nejvyšší hodnoty kroutícího momentu
- Žádný axiální posuv hřídel - náboj
- Krátká doba montáže
- Rychlá demontáž



Montáž

Očistěte pečlivě kontaktní plochy hřídele a náboje. Nasadte stahovací disk mimo dutý hřídel. Postupně a rovnoměrně popořadě utahujte jednotlivé upínací šrouby, až dosáhnete hodnoty utahovacího momentu M_s , která je uvedena v tabulce. Pro dosažení požadované hodnoty M_s je zapotřebí dotáhnout šrouby několikrát. Mezi plochami unášeců nepoužívejte oleje obsahující disulfid molybdenu.

Demontáž

Rovnoměrně a popořadě vyšroubujte všechny upínací šrouby. Nevytahujte šrouby úplně ze závitu. Stahovací kotouč se obvykle sám uvolní. V případě opětovného použití je nutné šrouby a kuželové plochy namazat tukem (u kterého je zaručen koeficient tření = 0,04).

Tolerance, drsnost povrchu

Dobře osoustružený povrch představuje dostatečnou kvalitu.

Maximální přípustná drsnost:
 $R_t \text{ max } 16 \mu\text{m}$ ($R_a \text{ } 3 \mu\text{m}$ - $R_z \text{ } 13 \mu\text{m}$)

Maximální přípustné tolerance:
 $d = h8$ pro hřídel

Tolerance pro dw

Pro dw od 18 do 30 mm	H6/j6
Pro dw od 30 do 50 mm	H6/h6
Pro dw od 50 do 80 mm	H6/g6
Pro dw od 80 do 500 mm	H7/g6

Axiální posuv

Během montáže nedochází k žádnému axiálnímu posuvu náboje vůči hřídeli.

Příklad pro objednání

Typ svěrného pouzdra s rozměry $d \times D$:

TLK 603-50x90