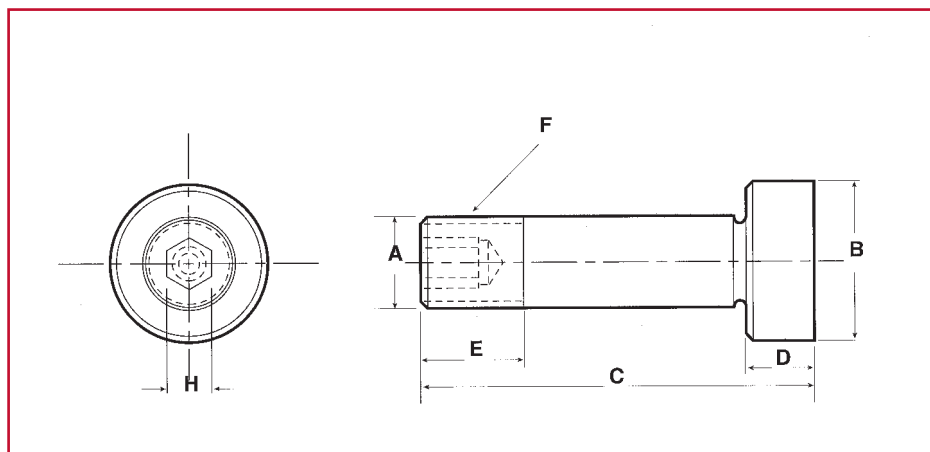


### Technické údaje

Obj. číslo	A Rolna ø	B Celková šířka	C Příruba ø	D Tloušťka příruby	E Šířka rolny	P Vrtání pro čep ø	R Osazení ø	S Délka osazení	Typ ložiska	Únosnost rolny, radiální zatížení [N]			Únosnost rolny, max. axiální zatížení, statické [N]	Hmotnost [kg]
										3000 hod. L10 při 100 ot/min	500 hod. L10 při 33 1/3 ot/min	Max. radiální zatížení, statické		
HPJA40	40	23	54	6,0	22	10	22,0	0,5	Kuličkové	3140	8220	3460	2140	0,19
HPJA50	50	33	68	10,0	32	15	28,0	0,5	Kuličkové	5780	15140	8070	4980	0,64
HPJA62	62	40	78	14,0	38	20	32,0	1,0	Kuželíkové	20330	48390	33900	20300	1,09
HPJA62-2	62	40	78	14,0	38	20	32,0	1,0	Kuličkové	9490	24880	11240	6940	1,09
HPJA76	76	46	98	13,5	44	25	44,5	1,0	Kuželíkové	26670	63480	88960	53380	1,24
HPJA80	80	46	102	13,5	44	25	44,5	1,0	Kuželíkové	26670	63480	88960	53380	1,71
HPJA85	85	46	107	13,5	44	25	44,5	1,0	Kuželíkové	26670	63480	88960	53380	1,95
HPJA90	90	56	112	13,5	54	30	57,2	1,0	Kuželíkové	32870	78240	120990	58270	2,37
HPJA100	100	56	122	13,5	54	30	57,2	1,0	Kuželíkové	32870	78240	120990	58270	3,43
HPJA125	125	71	148	18,2	68	45	82,6	1,5	Kuželíkové	62210	148070	230860	144570	5,72
HPJA150	150	73	173	18,2	70	55	88,9	1,5	Kuželíkové	66990	159430	250880	147240	9,56
HPJA200	200	79	223	18,2	76	70	108,0	1,5	Kuželíkové	79300	188740	354970	215290	20,78
HPJA250	250	79	273	18,2	76	70	108,0	1,5	Kuželíkové	79300	188740	354970	215290	37,25

Všechny rozměry v [mm].  
Upínací čep viz strana 104.



## Technické údaje

Obj. číslo	Čep pro rolny:			A	B	C	D	E	F	H	Hmotnost [kg]
	Typ HPCA	Typ HPJA	Typ HPVA	Dřík $\varnothing$ -0,025 -0,050	Hlava čepu $\varnothing$ -0,025 -0,050	Celková délka	Výška hlavy čepu	Délka závitu	Závít	Vnitřní šestihran	
MSHA10	40	40	40	10	18	55	10	15	M10x1,0	4	0,32
MSHA15	50	50	50	15	25	80	14	22	M14x2,0	8	0,46
MSHA20	62	62	62	20	31,75	94	16	25	M20x1,5	8	0,70
MSHA25	76	76	76	25	44,50	110	19	29	M24x1,5	8	0,75
	80	80									
	85	85									
MSHA30	90	90	100	30	57,20	135	22	31	M30x3,5	12,2	0,95
	100	100									
MSHA45	125	125	125	45	82,60	185	32	54	M45x4,5	12,2	1,50
MSHA55	150	150	150	55	88,90	195	32	62	M52x5,0	12,2	5,70
MSHA70	200	200	200	70	108,00	220	35	74	M70x6,0	12,2	10,00
	250	250	250								

Všechny rozměry v [mm].

## Speciální provedení rolen

Kromě standardních typů lze vyrobit speciální provedení rolen:

1. Stupňovité rolny
2. Přírubové stupňovité rolny
3. Dvojitě přírubové rolny
4. Nerezové provedení
5. Se speciální povrchovou úpravou (pozink, chrom)
6. Speciální úprava povrchu (PUR)
7. Speciální těsnění
8. Speciální mazací prostředky
9. Možnosti domazání

### Použití za působení krajních podmínek

#### Teploty:

Standardně lze použít při teplotách od  $-34^{\circ}\text{C}$  do  $+107^{\circ}\text{C}$ . Při teplotách až  $-40^{\circ}\text{C}$  nebo  $+162^{\circ}\text{C}$  je nutné použít speciální těsnění a speciální mazání rolen.

#### Vlhkost:

Při použití ve vlhkém či mokřem prostředí doporučujeme vodící rolny se speciálním těsněním a s možností domazání.

#### Upozornění:

Vodící rolny jsou celky a proto nelze jejich jednotlivé díly vzájemně vyměnit. Nedoporučuje se vodící rolnu rozmontovat, protože se jednotlivé díly nedodávají.