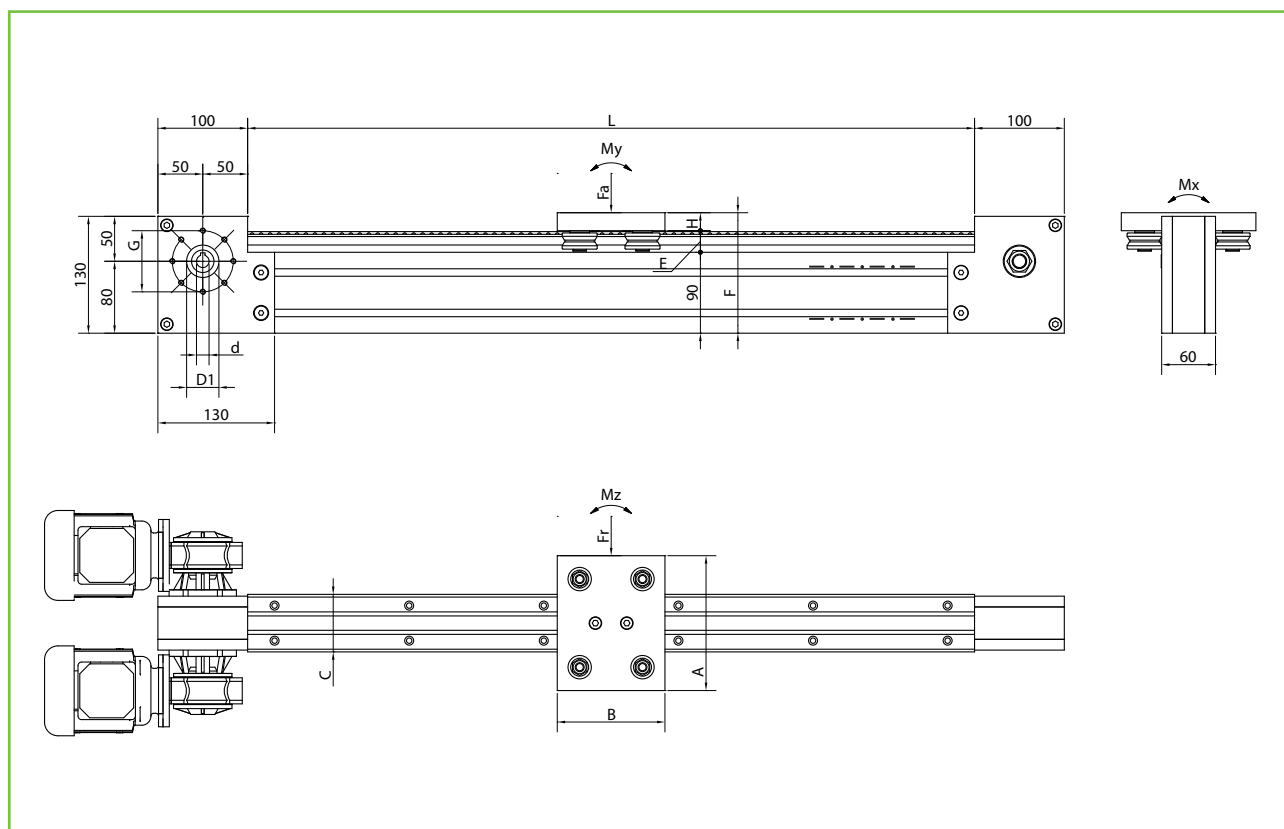
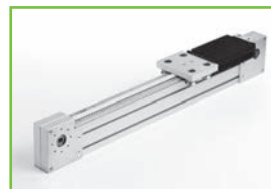


Lineární osa AD...M pro pohon motorem

Oboustranné kolejnice D10/D20



Obj. číslo	Rozměry [mm]							Připojovací rozměry pro šnekové převodovky		
	A	B	C	D ₁	E	H	F	d _{H7} [mm]	G	Typ
AD210M	150	120	64	36	24,0	20	134,0	ø 14 ø 18 ø 19	8 M6 x ø 68 4 M6 x ø 87 8 M6 x ø 68	MVF30/F MVF44/F
AD312M	180	150	90	36	31,0	20	141,0			
AD316M	180	150	90	36	36,5	25	151,5			
AD416M	200	180	90	36	36,5	25	151,5			
AD416RM	200	180	90	36	36,5	25	151,5			
AD420M	200	180	90	36	36,5	25	151,5			

Obj. číslo	Ozubený řemen			Nosná deska Zatížení					Rozsah napnutí řemene [mm]	Lineární posuv /otáčka* [mm]
	Typ	Zatížení v tahu [N]	Mezní zatížení [N]	Fa [N]	Fr [N]	M _x [Nm]	M _y [Nm]	M _z [Nm]		
AD210M	AT10/16	2190	7480	2400	2600	79,2	84	91	14	200
AD312M	AT10/16	2190	7480	3200	3200	139,2	144	144	14	200
AD316M	AT10/16	2190	7480	6400	7000	278,4	288	315	14	200
AD416M	AT10/16	2190	7480	6400	7000	278,4	320	350	14	200
AD416RM	AT10/16	2190	7480	17200	8600	748,2	860	430	14	200
AD420M	AT10/16	2190	7480	20000	15700	870	1000	785	14	200

* 1 otáčka řemenice = 200 mm lineárního posuvu

Lineární osa pro pohon motorem

Popis



Použitím standardních komponentů lze sestavit lineární osu pro pohon motorem o délkách do 6 m z jednoho kusu nebo větší délky s pomocí spojovacích prvků podle zobrazení na straně 74.

Hnací příruba z eloxovaného hliníku slouží k uchycení šnekové převodovky s motorem na stejnosměrný nebo střídavý proud.

Jiné redukční převodovky [čelní, planetové převodovky atd.] se mohou namontovat také buď na levé nebo pravé straně za použití adaptační příruby.

Ve vodící jednotce je uložena řemenice na excentrickém hřídeli sloužící k napínání řemenu.

Ozubený řemen [AT10] s 10 mm roztečí a je vybaven ocelovými vlákny, které zajišťují značnou pevnost a odolnost proti vytahání.

Eloxovaný hliníkový profil [45 x 90 mm] poskytuje ose vysokou tuhost a díky pěti volným drážkám nabízí dobré možnosti upevnění. Drážky slouží také k přichycení koncových vypínačů, dorazů, koncových snímačů atd. Ozubený řemen obíhá v obdélníkové dutině uvnitř profilu.

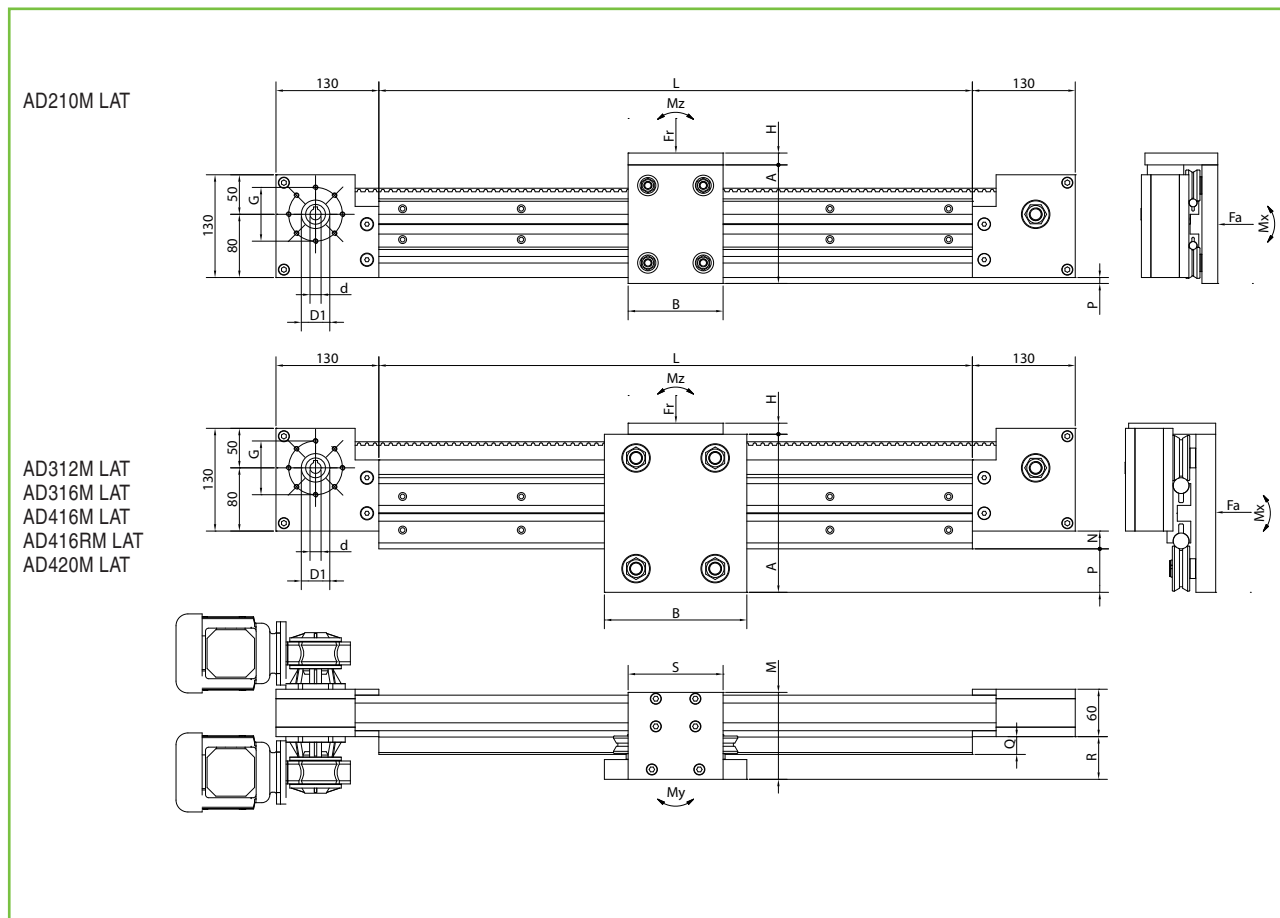
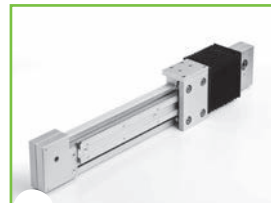
Standardní nosná deska nebo deska vyrobená podle požadavků zákazníka se dodává s ozubenými svěrnými destičkami pro upevnění obou konců ozubeného řemenu.

Všechny hliníkové součásti jsou eloxovány v přírodní barvě. V agresivním prostředí se používají vodící kolejnice s nerezovými vodícími tyčemi a nerezové vodící rolny.

Lineární osa AD...M LAT

pro pohon motorem

Nosná deska ze strany



Obj. číslo	Rozměry [mm]									Připojovací rozměry pro šnekové převodovky			
	A	B	H	M	N	P	Q	R	S	d_{H7} [mm]	D1 [mm]	G	Typ
AD210M LAT	150	120	15	92	-	7,5	12,5	36,5	120	ø 14 ø 18 ø 19 ø 25	36 36 36 44	8 M6 x ø 68 4 M6 x ø 87 8 M6 x ø 68 4 M8 x ø 90	MVF30/F MVF44/F MVF49/F
AD312M LAT	180	150	15	100	22,5	45,0	22,5	43,5	120				
AD316M LAT	180	150	15	110	22,5	45,0	22,5	54,0	120				
AD416M LAT	200	180	14	110	22,5	55,0	22,5	54,0	120				
AD416RM LAT	200	180	14	110	22,5	55,0	22,5	54,0	120				
AD420M LAT	200	180	14	110	22,5	55,0	22,5	54,0	120				

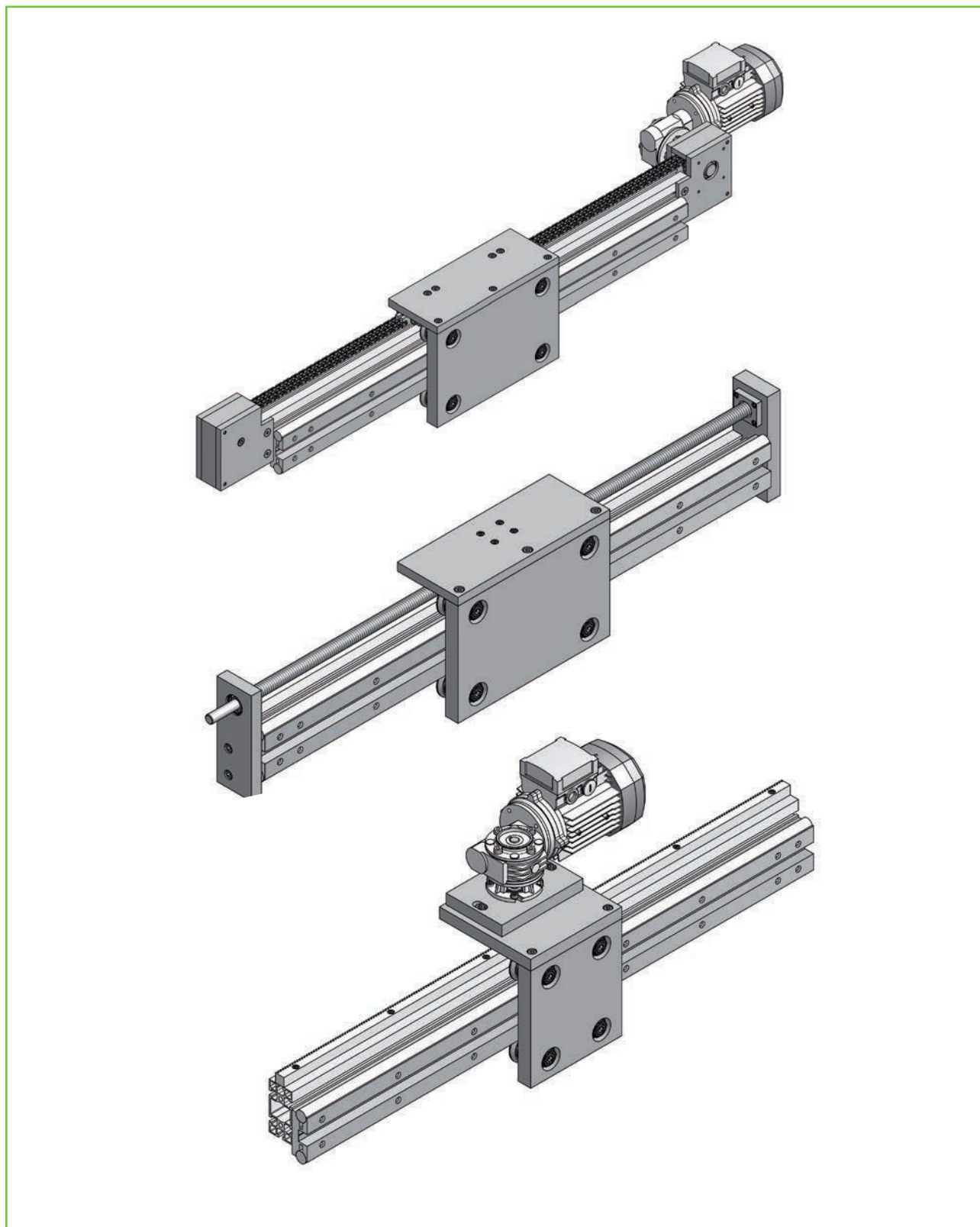
Obj. číslo	Ozubený řemen			Nosná deska Zatížení					Rozsah napnutí řemene [mm]	Lineární posuv /otáčka* [mm]
	Typ	Zatížení v tahu [N]	Mezní zatížení [N]	Fa [N]	Fr [N]	M_x [Nm]	M_y [Nm]	M_z [Nm]		
AD210M LAT	AT10/25	3660	12450	2400	2600	79,2	84	91	14	200
AD312M LAT	AT10/25	3660	12450	3200	3200	139,2	144	144	14	200
AD316M LAT	AT10/25	3660	12450	6400	7000	278,4	288	315	14	200
AD416M LAT	AT10/25	3660	12450	6400	7000	278,4	320	350	14	200
AD416RM LAT	AT10/25	3660	12450	17200	8600	748,2	860	430	14	200
AD420M LAT	AT10/25	3660	12450	20000	15700	870	1000	785	14	200

* 1 otáčka řemenice = 200 mm lineárního posuvu

Pohonná jednotka se standardně montuje vlevo (viz. obr.), pokud není uvedeno jinak.

Lineární osa AD...M LAT pro pohon motorem

Příklady



Lineární osy s nosnou deskou ze strany umožňují použití dalších typů pohonů jako jsou řetěz, kuličkový nebo trapézový šroub nebo ozubený hřeben.