



Popis

Motor: Asynchronní jedno- nebo třífázový motor, dvou- nebo čtyřpólový, s ventilátorem. Tepelný ochranný spínač je u jednofázového provedení. Třída izolace F dle VDE 0530. Krytí IP 65 dle DIN 40050.

Převodovka: Skříň je ze slitiny hliníku. Osová vzdálenost 26 mm. Ozubený věnec šnekového kola je bronzový s tvrdostí 110 HB. Šnek je z tvrzené oceli a broušený, uložený v kuličkových a kuželíkových ložiskách. Převodovky jsou plněny olejem s vysokou životností. Těsnící kroužky jsou vyrobeny ze speciální pryže odolné vůči vysokým teplotám. Převodovka se vyrábí v 9 různých převodových poměrech 7,5 – 80. Nominální kroutící moment 9 Nm. Provedení přírub B3, B5 (B5/S levé provedení, B5/D pravé provedení).

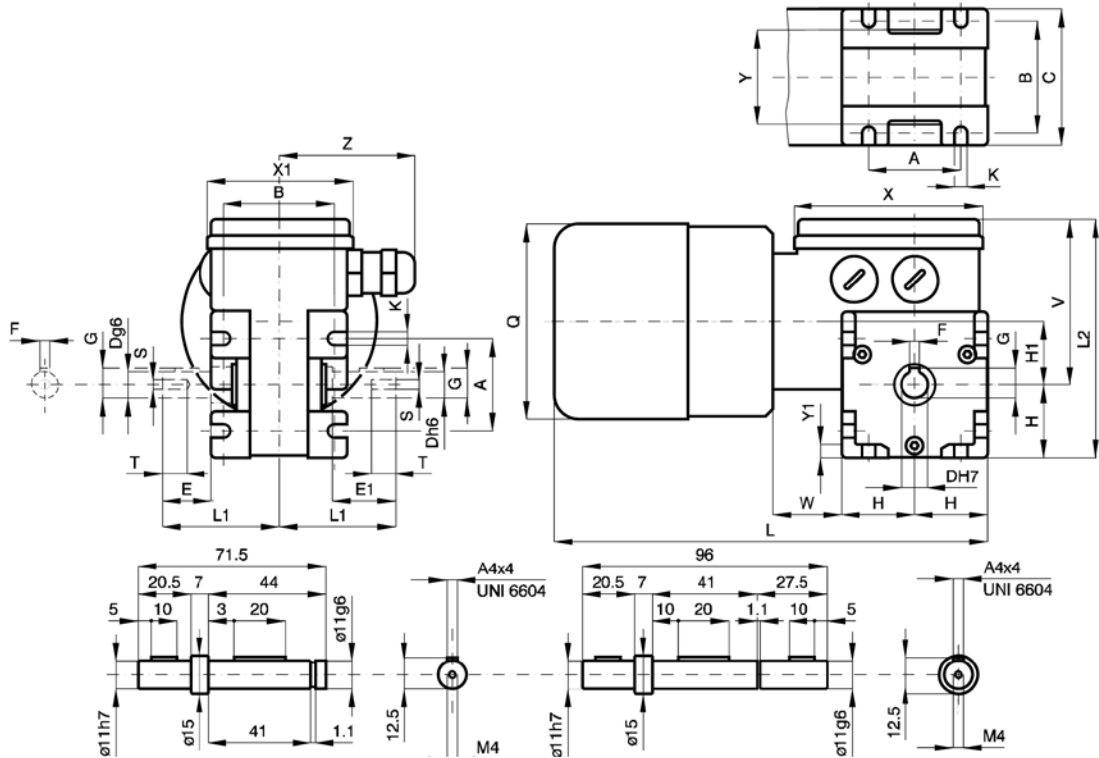
Upozornění: Pro správnou volbu převodovky s motorem doporučujeme brát v úvahu tabulku na str. 539. Pro otáčky motoru při zatížení přihlídnout k tabulce na str. 473, typ AM. Převodovku MC je třeba nechat určitou dobu zaběhnout. Proto bude kroutící moment v prvních 30 hodinách provozu nižší než tabulkový. Na poptávku lze dodat motor s elektromagnetickou brzdou, 230 V AC, označení MCK (vlastnosti str. 538). Kromě toho je možné k výstupní hřídeli připevnit regulační zařízení se dvěma koncovými spínači pro automatické zastavení v rozsahu od 0 do 28 ot/min-1 v obou směrech. Regulační zařízení má označení MC-FI (rozměry na str. 511).

Převodový poměr i	TYP	Výkon P2 [W]	Vstupní otáčky n1	Výstupní otáčky n2	Nominální kroutící moment M2 [Nm]	Napětí [V]	Proud [A]	Kondenzátor [μF]
7,5	MC 100P	35	2800	373	0,8	230	0,41	3,15
	MC 160P2	60	2800	373	1,5	230	0,54	4,00
	MC 240P3	140	2800	373	3,4	230	1,03	8,00
	MC 80P	15	1400	186	0,8	230	0,33	4,00
	MC 110P2	19	1400	186	1,0	230	0,41	5,00
	MC 165P3	44	1400	186	2,3	230	0,53	4,00
	MC 244PT	49	2800	373	1,2	230/400	0,52/0,30	Třífázový
	MC 320P2T	74	2800	373	1,8	230/400	0,62/0,36	Třífázový
	MC 440P3T	180	2800	373	4,4	230/400	0,90/0,52	Třífázový
	MC 110PT	14	1400	186	0,7	230/400	0,25/0,14	Třífázový
	MC 145P2T	18	1400	186	0,9	230/400	0,32/0,18	Třífázový
MC 230P3T	63	1400	186	3,4	230/400	0,58/0,34	Třífázový	
10	MC 100P	35	2800	280	1,1	230	0,41	3,15
	MC 160P2	60	2800	280	1,9	230	0,54	4,00
	MC 240P3	140	2800	280	4,4	230	1,03	8,00
	MC 80P	15	1400	140	1,0	230	0,33	4,00
	MC 110P2	19	1400	140	1,3	230	0,41	5,00
	MC 165P3	44	1400	140	3,1	230	0,53	4,00
	MC 244PT	49	2800	280	1,6	230/400	0,52/0,30	Třífázový
	MC 320P2T	74	2800	280	2,4	230/400	0,62/0,36	Třífázový
	MC 440P3T	180	2800	280	5,8	230/400	0,90/0,52	Třífázový
	MC 110PT	14	1400	140	0,9	230/400	0,25/0,14	Třífázový
	MC 145P2T	18	1400	140	1,2	230/400	0,32/0,18	Třífázový
MC 230P3T	63	1400	140	4,4	230/400	0,58/0,34	Třífázový	
15	MC 100P	35	2800	186	1,6	230	0,41	3,15
	MC 160P2	60	2800	186	2,8	230	0,54	4,00
	MC 240P3	140	2800	186	6,4	230	1,03	8,00
	MC 80P	15	1400	93	1,5	230	0,33	4,00
	MC 110P2	19	1400	93	1,9	230	0,41	5,00
	MC 165P3	44	1400	93	4,5	230	0,53	4,00
	MC 244PT	49	2800	186	2,3	230/400	0,52/0,30	Třífázový
	MC 320P2T	74	2800	186	3,4	230/400	0,62/0,36	Třífázový
	MC 440P3T	180	2800	186	8,4	230/400	0,90/0,52	Třífázový
	MC 110PT	14	1400	93	1,4	230/400	0,25/0,14	Třífázový
	MC 145P2T	18	1400	93	1,8	230/400	0,32/0,18	Třífázový
MC 230P3T	63	1400	93	6,4	230/400	0,58/0,34	Třífázový	



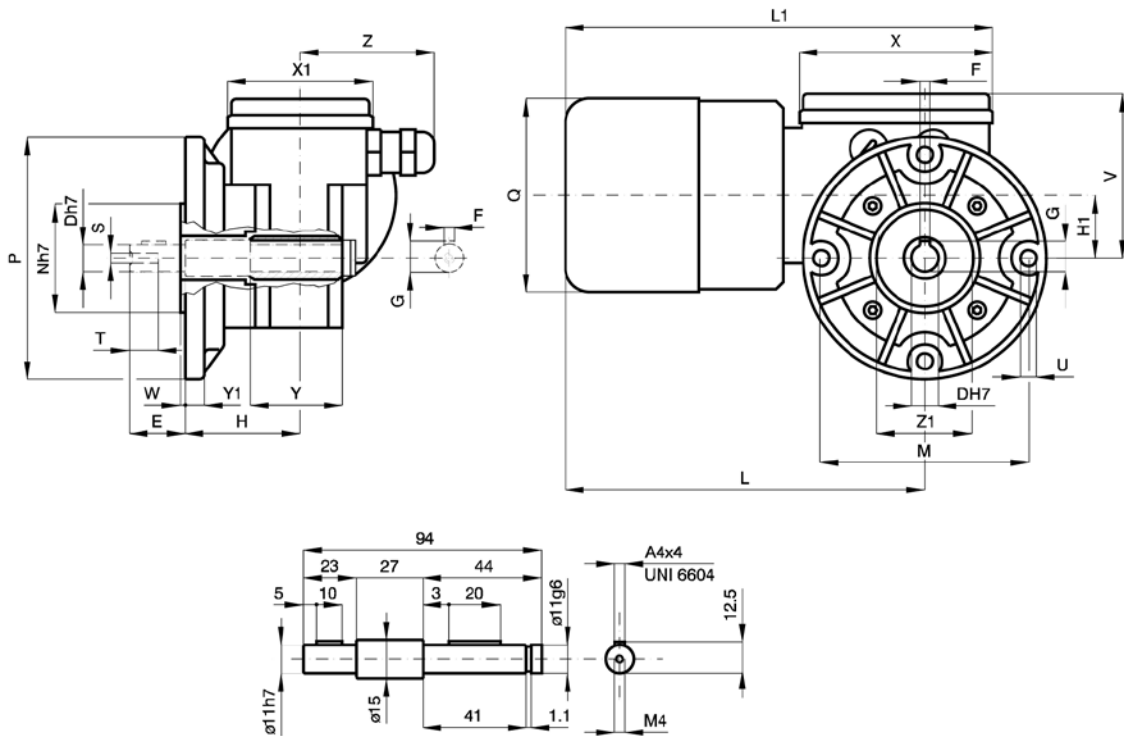
Převodový poměr i	TYP	Výkon P2 [W]	Vstupní otáčky n1	Výstupní otáčky n2	Nominální kroutící moment M2 [Nm]	Napětí [V]	Proud [A]	Kondenzátor [μF]
20	MC 100P	35	2800	140,0	2,0	230	0,41	3,15
	MC 160P2	60	2800	140,0	3,4	230	0,54	4,00
	MC 240P3	140	2800	140,0	7,9	230	1,03	8,00
	MC 80P	15	1400	70,0	1,8	230	0,33	4,00
	MC 110P2	19	1400	70,0	2,3	230	0,41	5,00
	MC 165P3	44	1400	70,0	5,5	230	0,53	4,00
	MC 244PT	49	2800	140,0	2,8	230/400	0,52/0,30	Třířákový
	MC 320P2T	74	2800	140,0	4,2	230/400	0,62/0,36	Třířákový
	MC 440P3T	180	2800	140,0	*9,0	230/400	0,90/0,52	Třířákový
	MC 110PT	14	1400	70,0	1,7	230/400	0,25/0,14	Třířákový
30	MC 145P2T	18	1400	70,0	2,2	230/400	0,32/0,18	Třířákový
	MC 230P3T	63	1400	70,0	7,9	230/400	0,58/0,34	Třířákový
	MC 100P	35	2800	93,0	2,8	230	0,41	3,15
	MC 160P2	60	2800	93,0	4,8	230	0,54	4,00
	MC 240P3	140	2800	93,0	*9,0	230	1,03	8,00
	MC 80P	15	1400	46,5	2,6	230	0,33	4,00
	MC 110P2	19	1400	46,5	3,2	230	0,41	5,00
	MC 165P3	44	1400	46,5	7,6	230	0,53	4,00
	MC 244PT	49	2800	93,0	3,9	230/400	0,52/0,30	Třířákový
	MC 320P2T	74	2800	93,0	5,9	230/400	0,62/0,36	Třířákový
40	MC 440P3T	180	2800	93,0	*9,0	230/400	0,90/0,52	Třířákový
	MC 110PT	14	1400	46,5	2,4	230/400	0,25/0,14	Třířákový
	MC 145P2T	18	1400	46,5	3,0	230/400	0,32/0,18	Třířákový
	MC 230P3T	63	1400	46,5	*9,0	230/400	0,58/0,34	Třířákový
	MC 100P	35	2800	70,0	3,5	230	0,41	3,15
	MC 160P2	60	2800	70,0	5,9	230	0,54	4,00
	MC 240P3	140	2800	70,0	*9,0	230	1,03	8,00
	MC 80P	15	1400	35,0	3,2	230	0,33	4,00
	MC 110P2	19	1400	35,0	4,0	230	0,41	5,00
	MC 165P3	44	1400	35,0	*9,0	230	0,53	4,00
60	MC 244PT	49	2800	70,0	4,8	230/400	0,52/0,30	Třířákový
	MC 320P2T	74	2800	70,0	7,3	230/400	0,62/0,36	Třířákový
	MC 440P3T	180	2800	70,0	*9,0	230/400	0,90/0,52	Třířákový
	MC 110PT	14	1400	35,0	3,0	230/400	0,25/0,14	Třířákový
	MC 145P2T	18	1400	35,0	3,8	230/400	0,32/0,18	Třířákový
	MC 230P3T	63	1400	35,0	*9,0	230/400	0,58/0,34	Třířákový
	MC 100P	35	2800	46,0	5,0	230	0,41	3,15
	MC 160P2	60	2800	46,0	8,5	230	0,54	4,00
	MC 80P	15	1400	23,0	4,6	230	0,33	4,00
	MC 110P2	19	1400	23,0	5,8	230	0,41	5,00
70	MC 165P3	44	1400	23,0	*9,0	230	0,53	4,00
	MC 244PT	49	2800	46,0	7,0	230/400	0,52/0,30	Třířákový
	MC 320P2T	74	2800	46,0	*9,0	230/400	0,62/0,36	Třířákový
	MC 110PT	14	1400	23,0	4,2	230/400	0,25/0,14	Třířákový
	MC 145P2T	18	1400	23,0	5,4	230/400	0,32/0,18	Třířákový
	MC 100P	35	2800	40,0	5,3	230	0,41	3,15
	MC 160P2	60	2800	40,0	*9,0	230	0,54	4,00
	MC 80P	15	1400	20,0	4,9	230	0,33	4,00
	MC 110P2	19	1400	20,0	6,1	230	0,41	5,00
	MC 244PT	49	2800	40,0	7,4	230/400	0,52/0,30	Třířákový
80	MC 320P2T	74	2800	40,0	*9,0	230/400	0,62/0,36	Třířákový
	MC 110PT	14	1400	20,0	4,5	230/400	0,25/0,14	Třířákový
	MC 145P2T	18	1400	20,0	5,7	230/400	0,32/0,18	Třířákový
	MC 100P	35	2800	35,0	5,7	230	0,41	3,15
	MC 160P2	60	2800	35,0	*9,0	230	0,54	4,00
	MC 80P	15	1400	17,5	5,2	230	0,33	4,00
	MC 110P2	19	1400	17,5	6,6	230	0,41	5,00
	MC 244PT	49	2800	35,0	7,9	230/400	0,52/0,30	Třířákový
	MC 320P2T	74	2800	35,0	*9,0	230/400	0,62/0,36	Třířákový
	MC 110PT	14	1400	17,5	4,8	230/400	0,25/0,14	Třířákový
MC 145P2T	18	1400	17,5	6,1	230/400	0,32/0,18	Třířákový	

*Hvězdičkou označené kroutící momenty nesmí být v žádném případě překročeny, protože při velkých převodových poměrech je výkon motoru mnohem vyšší než je přípustné zatížení převodovky.



B3

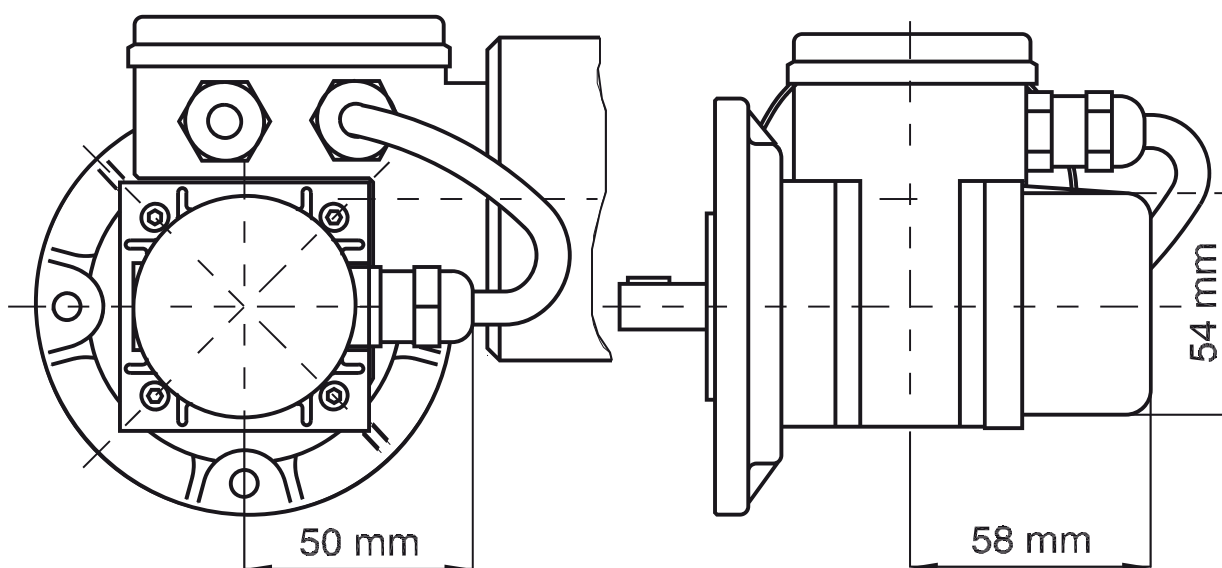
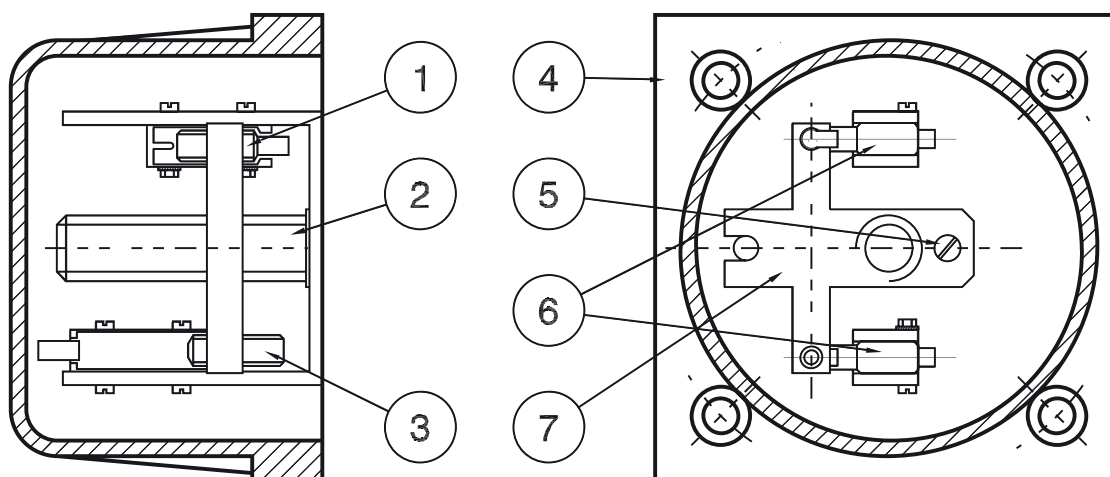
TYP	A	B	C	D	E	E1	F	G	H	H1	K	L	L1	L2	Q	S	T	V	X	X1	Y	Y1	W	Z	Hmotnost [kg]
MC...P	38	47	58	11	20,5	26	4	12,8	30	26	5,5	193	48	99	81	M4	10	69	80	60	41	6	28	56	2,130
MC...P2	38	47	58	11	20,5	26	4	12,8	30	26	5,5	213	48	99	81	M4	10	69	80	60	41	6	28	56	2,440
MC...P3	38	47	58	11	20,5	26	4	12,8	30	26	5,5	251	48	99	95	M4	10	69	80	60	41	6	28	56	3,530



B5/S

TYP	D	E	F	G	H	H1	L	L1	M	N	P	Q	S	T	U	V	X	X1	Y	Y1	W	Z	Z1	Hmotnost [kg]
MC...P	11	23	4	12,8	47	26	163	191	86	45	100	81	M4	10	6,5	69	80	60	41	8	2	56	40	2,330
MC...P2	11	23	4	12,8	47	26	183	211	86	45	100	81	M4	10	6,5	69	80	60	41	8	2	56	40	2,640
MC...P3	11	23	4	12,8	47	26	221	250	86	45	100	95	M4	10	6,5	69	80	60	41	8	2	56	40	3,730

U provedení s brzdovým motorem se k označení přidá písmeno K. Rozměry L, L1 se zvětší o 27 mm.



MC-FI-B5/S

1. Koncový spínač - stavěcí šroub 1
2. Hřídel se závitem
3. Koncový spínač - stavěcí šroub 2
4. Zakrytování IP 55 dle DIN 40050
5. Stavěcí šroub stavitelného vodička
6. Koncový spínač
7. Stavitelné vodičko



Popis

Motor MP: Uzavřený stejnosměrný motor s permanentními magnety a ventilátorem. Třída izolace F dle VDE 0530. Napájení 12 nebo 24 V DC. Příkon 60 W. Krytí IP 65 dle DIN 40050.

Motor MP3N/MP4N: Uzavřený stejnosměrný motor s permanentním magnetem bez ventilátoru. Třída izolace F dle VDE 0530. Napájení 12 nebo 24 V DC. Příkon 230 W. Krytí IP 65 dle DIN 40050.

Převodovka: Skříň je ze slitiny hliníku. Osová vzdálenost 26 mm, ozubený věnec šnekového kola s tvrdostí 110 HB. Šnek je z tvrzené oceli a broušený, uložený v kuličkových a kuželíkových ložiskách. Převodovky jsou plněny olejem s vysokou životností. Těsnící kroužky jsou vyrobeny ze speciální pryže odolné vůči vysokým teplotám. Převodovka se vyrábí v 9 různých převodových poměrech 7,5 – 80. Nominální krouticí moment 9 Nm. Provedení přírub B3, B5 (B5/S levé provedení, B5/D pravé provedení).

Upozornění: Pro správnou volbu převodovky s motorem doporučujeme brát v úvahu tabulku na str. 539. Převodovku MC je potřeba určitou dobu nechat zaběhnout. Proto bude krouticí moment v prvních 30 hodinách provozu nižší než tabulkový.

Na poptávku lze dodat motor s elektromagnetickou brzdou, 24 V DC, označení MCCK (vlastnosti str. 538).

Převodový poměr i	TYP	Příkon	Výkon	Vstupní otáčky	Výstupní otáčky	Nominální krouticí moment M2 [Nm]	Napětí [V]	Proud [A]
		P1 [W]	P2 [W]	n1	n2			
7,5	MCC 12MP	60	37	2800	373	0,6	12	5,0
	MCC 24MP	60	37	2800	373	0,6	24	2,5
	MCC 12MP3N	115	75	2800	373	1,7	12	9,6
	MCC 12MP4N	230	150	2800	373	3,4	12	19,2
	MCC 24MP3N	115	75	2800	373	1,7	24	4,8
	MCC 24MP4N	230	150	2800	373	3,4	24	9,6
10	MCC 12MP	60	37	2800	280	0,8	12	5,0
	MCC 24MP	60	37	2800	280	0,8	24	2,5
	MCC 12MP3N	115	75	2800	280	2,3	12	9,6
	MCC 12MP4N	230	150	2800	280	4,6	12	19,2
	MCC 24MP3N	115	75	2800	280	2,3	24	4,8
	MCC 24MP4N	230	150	2800	280	4,6	24	9,6
15	MCC 12MP	60	37	2800	186	1,1	12	5,0
	MCC 24MP	60	37	2800	186	1,1	24	2,5
	MCC 12MP3N	115	75	2800	186	3,3	12	9,6
	MCC 12MP4N	230	150	2800	186	6,6	12	19,2
	MCC 24MP3N	115	75	2800	186	3,3	24	4,8
	MCC 24MP4N	230	150	2800	186	6,6	24	9,6
20	MCC 12MP	60	37	2800	140	1,4	12	5,0
	MCC 24MP	60	37	2800	140	1,4	24	2,5
	MCC 12MP3N	115	75	2800	140	4,1	12	9,6
	MCC 12MP4N	230	150	2800	140	8,2	12	19,2
	MCC 24MP3N	115	75	2800	140	4,1	24	4,8
	MCC 24MP4N	230	150	2800	140	8,2	24	9,6
30	MCC 12MP	60	37	2800	93	2,0	12	5,0
	MCC 24MP	60	37	2800	93	2,0	24	2,5
	MCC 12MP3N	115	75	2800	93	5,7	12	9,6
	MCC 12MP4N	192	124	2900	97	9,0	12	16,0
	MCC 24MP3N	115	75	2800	93	5,7	24	4,8
	MCC 24MP4N	192	124	2900	97	9,0	24	8,0

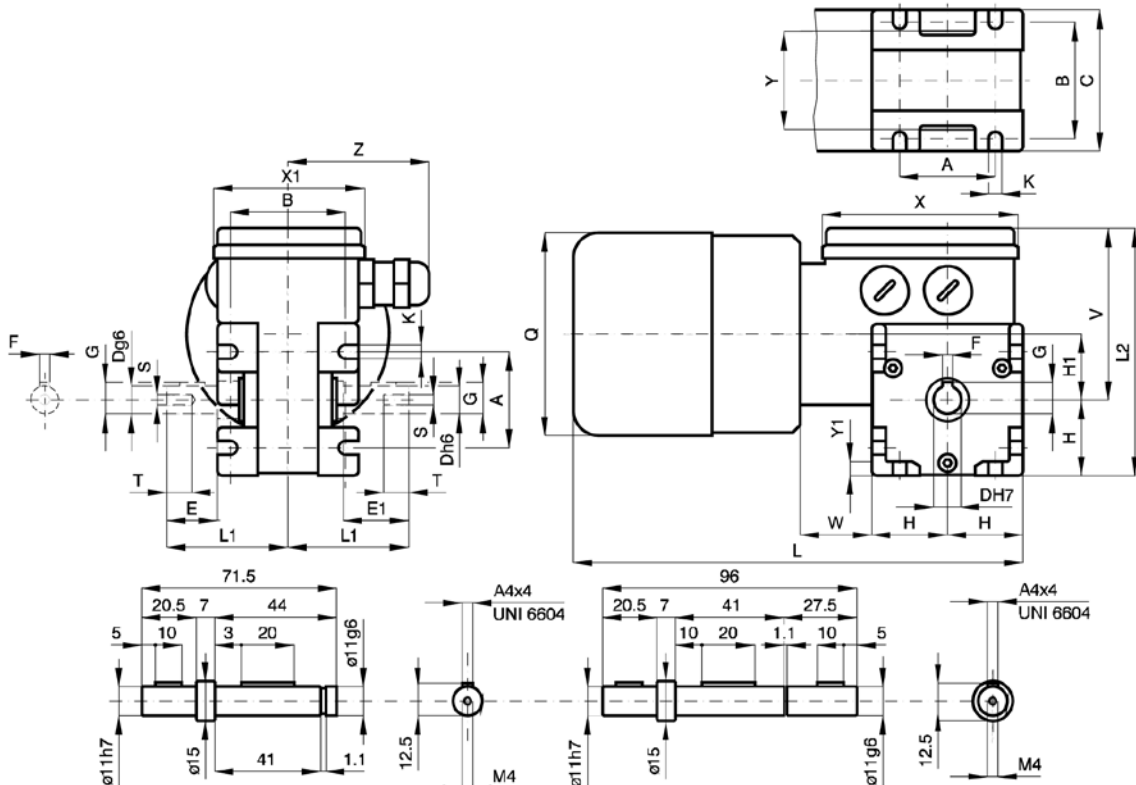


Převodový poměr i	TYP	Příkon	Výkon	Vstupní otáčky	Výstupní otáčky	Nominální kroučící moment M2 [Nm]	Napětí [V]	Proud [A]
		P1 [W]	P2 [W]	n1	n2			
40	MCC 12MP	60	37	2800	70,0	2,5	12	5,0
	MCC 24MP	60	37	2800	70,0	2,5	24	2,5
	MCC 12MP3N	115	75	2800	70,0	7,0	12	9,6
	MCC 12MP4N	144	100	2950	74,0	9,0	12	12,0
	MCC 24MP3N	115	75	2800	70,0	7,0	24	4,8
	MCC 24MP4N	144	100	2950	74,0	9,0	24	6,0
60	MCC 12MP	60	37	2800	46,0	3,5	12	5,0
	MCC 24MP	60	37	2800	46,0	3,5	24	2,5
	MCC 12MP3N	115	75	2800	46,0	9,0	12	9,6
	MCC 24MP3N	115	75	2800	46,0	9,0	24	4,8
70	MCC 12MP	60	37	2800	40,0	3,7	12	5,0
	MCC 24MP	60	37	2800	40,0	3,7	24	2,5
	MCC 12MP3N	98	65	2900	41,5	9,0	12	8,2
	MCC 24MP3N	98	65	2900	41,5	9,0	24	4,1
80	MCC 12MP	60	37	2800	35,0	4,0	12	5,0
	MCC 24MP	60	37	2800	35,0	4,0	24	2,5
	MCC 12MP3N	94	61	2900	36,0	9,0	12	7,8
	MCC 24MP3N	94	61	2900	36,0	9,0	24	3,9



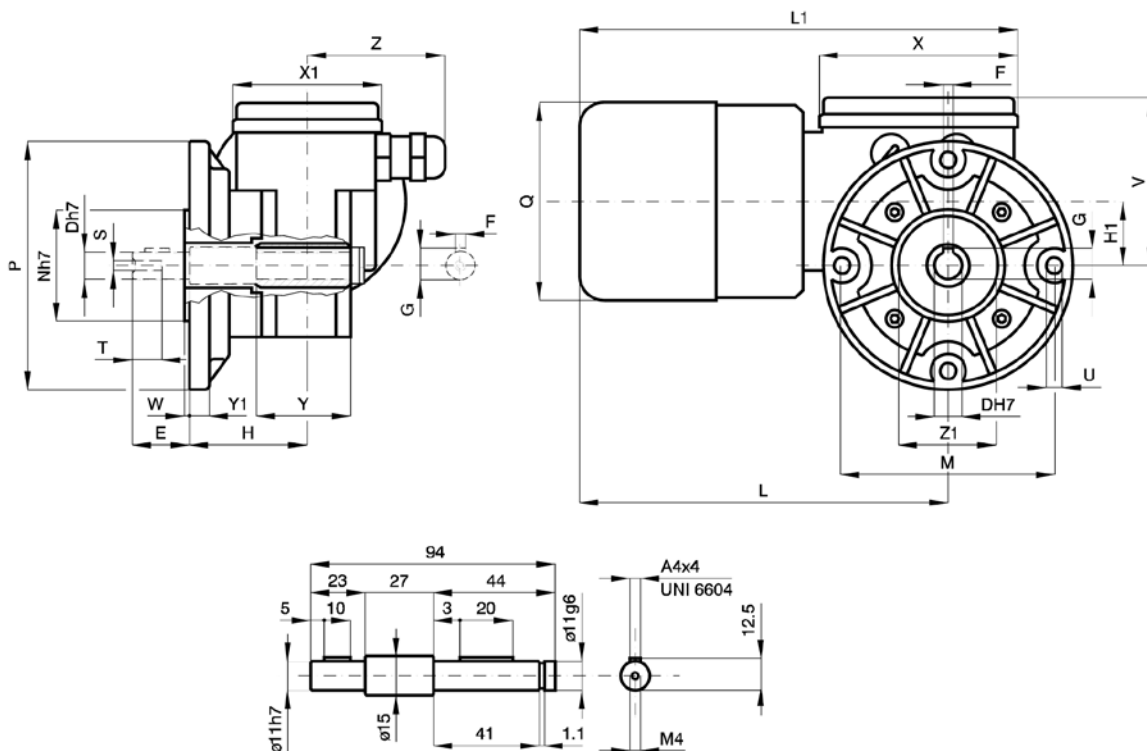
MCC...MP

Šneková převodovka s motorem



B3

TYP	A	B	C	D	E	E1	F	G	H	H1	K	L	L1	L2	Q	S	T	V	X	X1	Y	Y1	W	Z	Hmotnost [kg]
MCC...MP	38	47	58	11	20,5	26	4	12,8	30	26	5,5	183	48	99	81	M4	10	69	80	60	41	6	28	56	1,600



B5/S

TYP	D	E	F	G	H	H1	L	L1	M	N	P	Q	S	T	U	V	X	X1	Y	Y1	W	Z	Z1	Hmotnost [kg]
MCC...MP	11	23	4	12,8	47	26	153	181	86	45	100	81	M4	10	6,5	69	80	60	41	8	2	56	40	1,800

U provedení s brzdovým motorem se k označení přidá písmeno K. Rozměry L, L1 se zvětší o 27 mm.



Popis

Motor: Asynchronní jedno- nebo třífázový motor, dvou- nebo čtyřpólový, s ventilátorem. Tepelný ochranný spínač je u jednofázového provedení. Třída izolace F dle VDE 0530. Krytí IP 65 dle DIN 40050.

Převodovka: Skříň je ze slitiny hliníku v prvním stupni (šnek), ocelová ve druhém stupni (převod se třemi planetovými koly). Šnekové kolo má bronzový věnec o tvrdosti 110 HB. Šnek je z tvrzené oceli a broušený, uložený v kuličkových a kuželíkových ložiskách. Převodovky jsou plněny olejem s vysokou životností. Těsnící kroužky jsou vyrobeny ze speciální pryže odolné vůči vysokým teplotám. Převodovka se vyrábí v 9 různých převodových poměrech 37,5 – 400. Nominální krouticí moment 23,5 Nm. Provedení přírub B3, B5 (B5/S levé provedení, B5/D pravé provedení).

Upozornění: Pro správnou volbu převodovky s motorem doporučujeme brát v úvahu tabulku na str. 539. Pro otáčky motoru při zatížení přihlídnout k tabulce na str. 473, typ AM. Převodovku MCE je potřeba určitou dobu nechat zaběhnout. Proto bude krouticí moment v prvních 30 hodinách provozu nižší než tabulkový.

Na poptávku lze dodat motor s elektromagnetickou brzdou, 230 V AC, označení MCEK (vlastnosti str. 538).

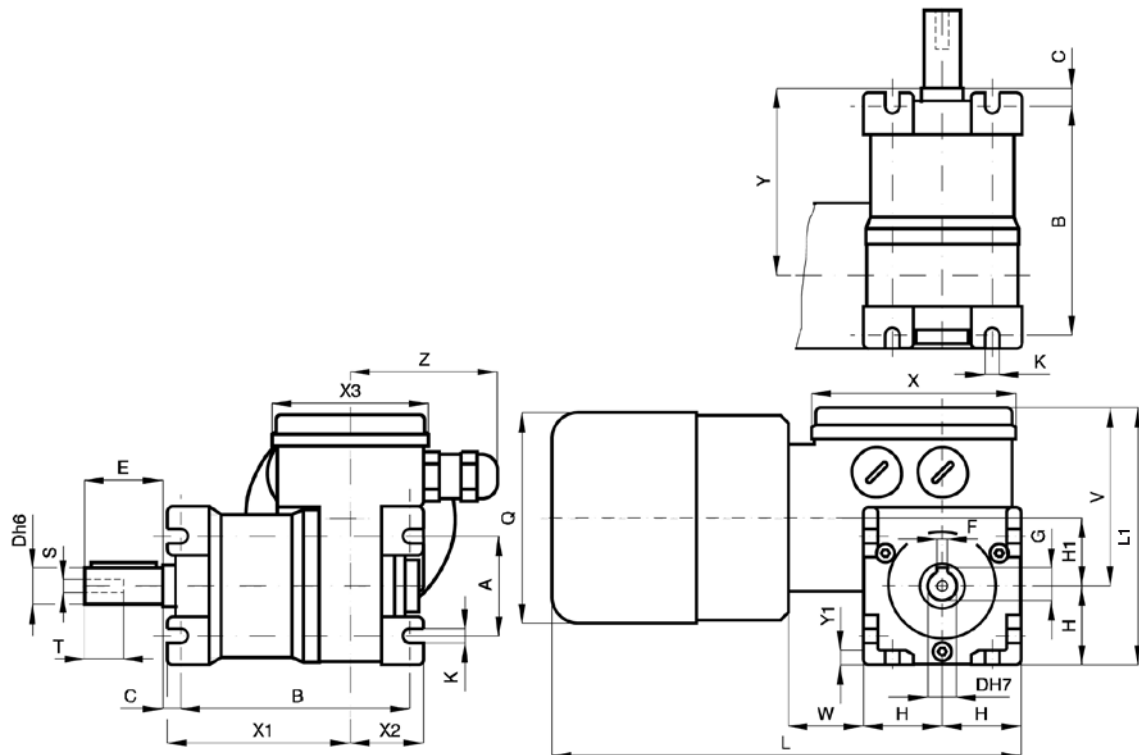
Převodový poměr i	TYP	Výkon	Vstupní otáčky	Výstupní otáčky	Nominální krouticí moment	Napětí	Proud	Kondenzátor
		P2 [W]	n1	n2	M2 [Nm]	[V]	[A]	[μF]
37,5	MCE 100P	35	2800	74,0	3,8	230	0,41	3,15
	MCE 160P2	60	2800	74,0	7,1	230	0,54	4,00
	MCE 240P3	140	2800	74,0	16,4	230	1,03	8,00
	MCE 80P	15	1400	37,0	3,8	230	0,33	4,00
	MCE 110P2	19	1400	37,0	4,8	230	0,41	5,00
	MCE 165P3	44	1400	37,0	11,2	230	0,53	4,00
	MCE 244PT	49	2800	74,0	5,8	230/400	0,52/0,30	Třífázový
	MCE 320P2T	74	2800	74,0	8,7	230/400	0,62/0,36	Třífázový
	MCE 440P3T	180	2800	74,0	21,3	230/400	0,90/0,52	Třífázový
	MCE 110PT	14	1400	37,0	3,4	230/400	0,25/0,14	Třífázový
	MCE 145P2T	18	1400	37,0	4,4	230/400	0,32/0,18	Třífázový
MCE 230P3T	63	1400	37,0	16,4	230/400	0,58/0,34	Třífázový	
50	MCE 100P	35	2800	56,0	5,3	230	0,41	3,15
	MCE 160P2	60	2800	56,0	9,2	230	0,54	4,00
	MCE 240P3	140	2800	56,0	21,2	230	1,03	8,00
	MCE 80P	15	1400	28,0	4,8	230	0,33	4,00
	MCE 110P2	19	1400	28,0	6,3	230	0,41	5,00
	MCE 165P3	44	1400	28,0	15	230	0,53	4,00
	MCE 244PT	49	2800	56,0	7,7	230/400	0,52/0,30	Třífázový
	MCE 320P2T	74	2800	56,0	11,6	230/400	0,62/0,36	Třífázový
	MCE 440P3T	180	2800	56,0	*23,5	230/400	0,90/0,52	Třífázový
	MCE 110PT	14	1400	28,0	4,4	230/400	0,25/0,14	Třífázový
	MCE 145P2T	18	1400	28,0	5,8	230/400	0,32/0,18	Třífázový
	MCE 230P3T	63	1400	28,0	21,3	230/400	0,58/0,34	Třífázový
75	MCE 100P	35	2800	37,0	7,7	230	0,41	3,15
	MCE 160P2	60	2800	37,0	13,5	230	0,54	4,00
	MCE 240P3	140	2800	37,0	*23,5	230	1,03	8,00
	MCE 80P	15	1400	18,5	7,2	230	0,33	4,00
	MCE 110P2	19	1400	18,5	9,2	230	0,41	5,00
	MCE 165P3	44	1400	18,5	21,8	230	0,53	4,00
	MCE 244PT	49	2800	37,0	11,1	230/400	0,52/0,30	Třífázový
	MCE 320P2T	74	2800	37,0	16,4	230/400	0,62/0,36	Třífázový
	MCE 440P3T	180	2800	37,0	*23,5	230/400	0,90/0,52	Třífázový
	MCE 110PT	14	1400	18,5	6,8	230/400	0,25/0,14	Třífázový
	MCE 145P2T	18	1400	18,5	8,7	230/400	0,32/0,18	Třífázový
	MCE 230P3T	63	1400	18,5	*23,5	230/400	0,58/0,34	Třífázový

*Hvězdičkou označené krouticí momenty nesmí být v žádném případě překročeny, protože při velkých převodových poměrech je výkon motoru mnohem vyšší než je přípustné zatížení převodovky.



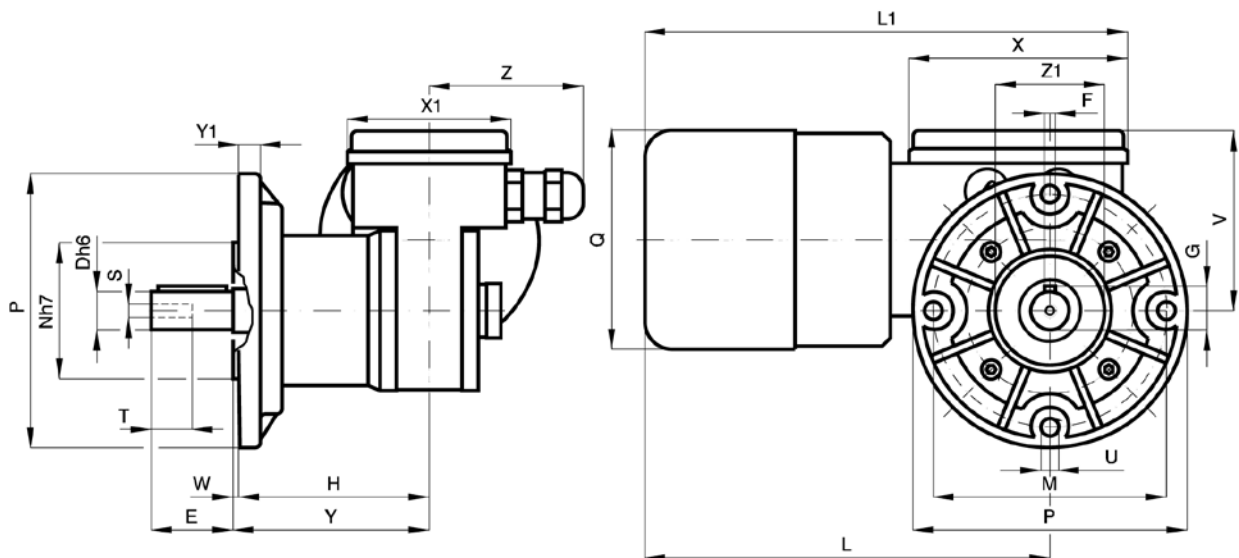
Převodový poměr i	TYP	Výkon P2 [W]	Vstupní otáčky n1	Výstupní otáčky n2	Nominální kroutící moment M2 [Nm]	Napětí [V]	Proud [A]	Kondenzátor [μF]
100	MCE 100P	35	2800	28,0	11,5	230	0,41	3,15
	MCE 160P2	60	2800	28,0	16,4	230	0,54	4
	MCE 240P3	140	2800	28,0	*23,5	230	1,03	8
	MCE 80P	15	1400	14,0	8,7	230	0,33	4
	MCE 110P2	19	1400	14,0	11,1	230	0,41	5
	MCE 165P3	44	1400	14,0	*23,5	230	0,53	4
	MCE 244PT	49	2800	28,0	13,5	230/400	0,52/0,30	Třífázový
	MCE 320P2T	74	2800	28,0	20,3	230/400	0,62/0,36	Třífázový
	MCE 440P3T	180	2800	28,0	*23,5	230/400	0,90/0,52	Třífázový
	MCE 110PT	14	1400	14,0	8,2	230/400	0,25/0,14	Třífázový
	MCE 145P2T	18	1400	14,0	10,6	230/400	0,32/0,18	Třífázový
	MCE 230P3T	63	1400	14,0	*23,5	230/400	0,58/0,34	Třífázový
150	MCE 100P	35	2800	18,0	13,5	230	0,41	3,15
	MCE 160P2	60	2800	18,0	23,2	230	0,54	4
	MCE 80P	15	1400	9,0	12,6	230	0,33	4
	MCE 165P3	44	1400	9,0	*23,5	230	0,53	4
	MCE 110P2	19	1400	9,0	15,5	230	0,41	5
	MCE 244PT	49	2800	18,0	18,8	230/400	0,52/0,30	Třífázový
	MCE 320P2T	74	2800	18,0	*23,5	230/400	0,62/0,36	Třífázový
	MCE 110PT	14	1400	9,0	11,6	230/400	0,25/0,14	Třífázový
	MCE 145P2T	18	1400	9,0	14,5	230/400	0,32/0,18	Třífázový
200	MCE 100P	35	2800	14,0	17,0	230	0,41	3,15
	MCE 160P2	60	2800	14,0	*23,5	230	0,54	4
	MCE 80P	15	1400	7,0	15,5	230	0,33	4
	MCE 165P3	44	1400	7,0	*23,5	230	0,53	4
	MCE 110P2	19	1400	7,0	19,3	230	0,41	5
	MCE 244PT	49	2800	14,0	23,2	230/400	0,52/0,30	Třífázový
	MCE 320P2T	74	2800	14,0	*23,5	230/400	0,62/0,36	Třífázový
	MCE 110PT	14	1400	7,0	14,5	230/400	0,25/0,14	Třífázový
	MCE 145P2T	18	1400	7,0	18,3	230/400	0,32/0,18	Třífázový
300	MCE 100P	35	2800	9,0	*23,5	230	0,41	3,15
	MCE 80P	15	1400	4,5	22,2	230	0,33	4
	MCE 110P2	19	1400	4,5	*23,5	230	0,41	5
	MCE 244PT	49	2800	9,0	*23,5	230/400	0,52/0,30	Třífázový
	MCE 110PT	14	1400	4,5	20,3	230/400	0,25/0,14	Třífázový
	MCE 145P2T	18	1400	4,5	*23,5	230/400	0,32/0,18	Třífázový
350	MCE 100P	35	2800	8,0	*23,5	230	0,41	3,15
	MCE 80P	15	1400	4,0	*23,5	230	0,33	4
	MCE 244PT	49	2800	8,0	*23,5	230/400	0,52/0,30	Třífázový
	MCE 110PT	14	1400	4,0	21,7	230/400	0,25/0,14	Třífázový
400	MCE 100P	35	2800	7,0	*23,5	230	0,41	3,15
	MCE 80P	15	1400	3,5	*23,5	230	0,33	4
	MCE 244PT	49	2800	7,0	*23,5	230/400	0,52/0,30	Třífázový
	MCE 110PT	14	1400	3,5	23,2	230/400	0,25/0,14	Třífázový

*Hvězdičkou označené kroutící momenty nesmí být v žádném případě překročeny, protože při velkých převodových poměrech je výkon motoru mnohem vyšší než je přípustné zatížení převodovky.



B3/S

TYP	A	B	C	D	E	F	G	H	H1	K	L	L1	Q	S	T	V	W	X	X1	X2	X3	Y	Y1	Z	Hmotnost [kg]
MCE...P	38	88	7	14	30	5	16	30	26	5,5	193	99	81	M5	10	69	28	80	70	29	60	72	6	56	2,965
MCE...P2	38	88	7	14	30	5	16	30	26	5,5	213	99	81	M5	10	69	28	80	70	29	60	72	6	56	3,275
MCE...P3	38	88	7	14	30	5	16	30	26	5,5	251	99	95	M5	10	69	28	80	70	29	60	72	6	56	4,365



B5/S

TYP	D	E	F	G	H	H1	L	L1	M	N	P	Q	S	T	U	V	W	X	X1	Y	Y1	Z	Z1	Hmotnost [kg]
MCE...P	14	30	5	16	69	26	163	191	86	45	100	81	M5	10	6,5	69	2	80	60	71	8	56	40	3,040
MCE...P2	14	30	5	16	69	26	183	211	86	45	100	81	M5	10	6,5	69	2	80	60	71	8	56	40	3,350
MCE...P3	14	30	5	16	69	26	221	249	86	45	100	95	M5	10	6,5	69	2	80	60	71	8	56	40	4,440

U provedení s brzdovým motorem se k označení přidá písmeno K. Rozměry L, L1 se zvětší o 27 mm.



Popis

Motor MP: Uzavřený stejnosměrný motor s permanentními magnety a ventilátorem. Třída izolace F dle VDE 0530. Napájení 12 nebo 24 V DC. Příkon 60 W. Krytí IP 65 dle DIN 40050.

Motor MP3N/MP4N: Uzavřený stejnosměrný motor s permanentními magnety bez ventilátoru. Třída izolace F dle VDE 0530. Napájení 12 nebo 24 V DC. Příkon 230 W. Krytí IP 65 dle DIN 40050.

Převodovka: Skříň je ze slitiny hliníku v prvním stupni (šnek), ocelová ve druhém stupni (převod se třemi planetovými koly). Šnekové kolo má bronzový věnec o tvrdosti 110 HB. Šnek je z tvrzené oceli a broušený, uložený v kuličkových a kuželíkových ložiskách. Převodovky jsou plněny olejem s vysokou životností. Těsnící kroužky jsou vyrobeny ze speciální pryže odolné vůči vysokým teplotám. Převodovka se vyrábí v 9 různých převodových poměrech 37,5 – 400. Nominální kroutící moment 23,5 Nm. Provedení přírub B3, B5 (B5/S levé provedení, B5/D pravé provedení).

Upozornění: Pro správnou volbu převodovky s motorem doporučujeme brát v úvahu tabulku na str. 539. Převodovku MCE je potřeba určitou dobu nechat zaběhnout. Proto bude kroutící moment v prvních 30 hodinách provozu nižší než tabul-kový.

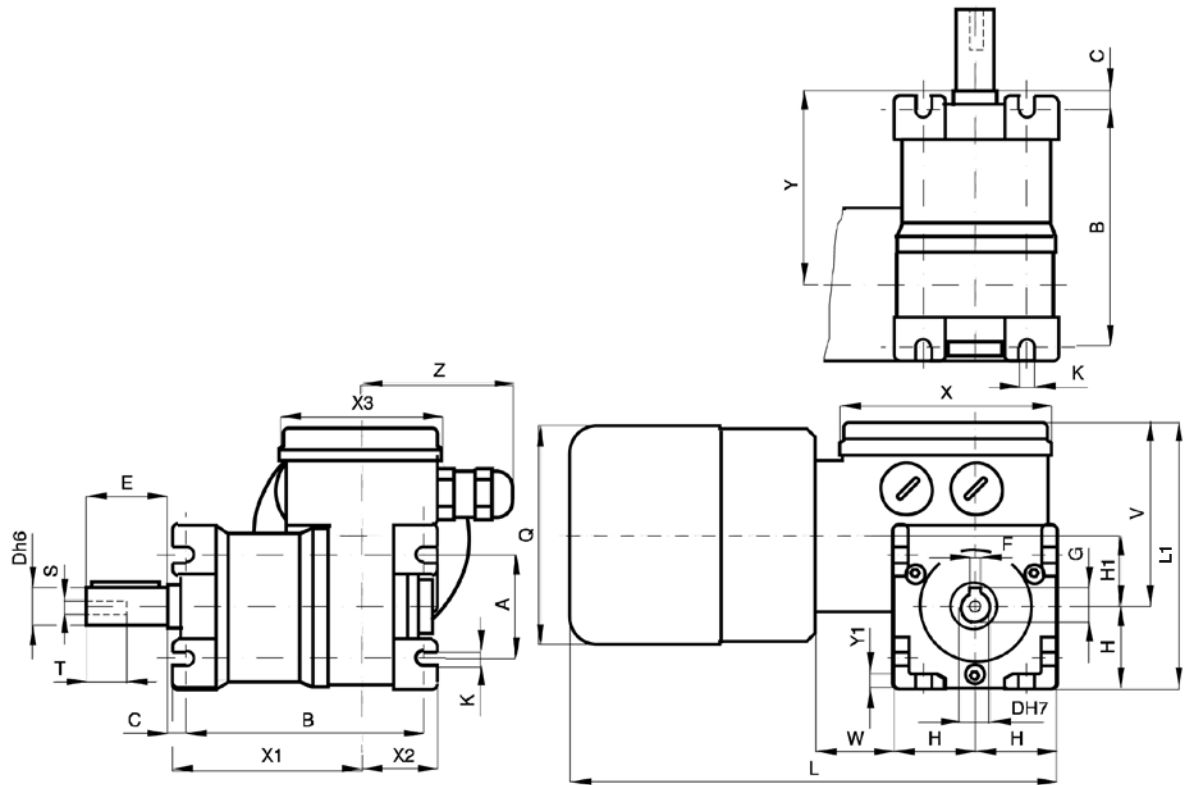
Na poprávku lze dodat motor s elektromagnetickou brzdou, 230 V AC, označení MCEK (vlastnosti str. 538).

Převodový poměr i	TYP	Příkon	Výkon	Vstupní otáčky	Výstupní otáčky	Nominální kroutící moment M2 [Nm]	Napětí [V]	Proud [A]
		P1 [W]	P2 [W]	n1	n2			
37,5	MCCE 12MP	60	37	2800	74,0	2,8	12	5,0
	MCCE 24MP	60	37	2800	74,0	2,8	24	2,5
	MCCE 12MP3N	115	75	2800	74,0	7,9	12	9,6
	MCCE 12MP4N	230	150	2800	74,0	15,8	12	19,2
	MCCE 24MP3N	115	75	2800	74,0	7,9	24	4,8
	MCCE 24MP4N	230	150	2800	74,0	15,8	24	9,6
50	MCCE 12MP	60	37	2800	56,0	3,7	12	5,0
	MCCE 24MP	60	37	2800	56,0	3,7	24	2,5
	MCCE 12MP3N	115	75	2800	56,0	10,7	12	9,6
	MCCE 12MP4N	230	150	2800	56,0	21,4	12	19,2
	MCCE 24MP3N	115	75	2800	56,0	10,7	24	4,8
	MCCE 24MP4N	230	150	2800	56,0	21,4	24	9,6
75	MCCE 12MP	60	37	2800	37,0	5,1	12	5,0
	MCCE 24MP	60	37	2800	37,0	5,1	24	2,5
	MCCE 12MP3N	115	75	2800	37,0	15,4	12	9,6
	MCCE 24MP3N	115	75	2800	37,0	15,4	24	4,8
100	MCCE 12MP	60	37	2800	28,0	6,5	12	5,0
	MCCE 24MP	60	37	2800	28,0	6,5	24	2,5
	MCCE 12MP3N	115	75	2800	28,0	19,1	12	9,6
	MCCE 24MP3N	115	75	2800	28,0	19,1	24	4,8
150	MCCE 12MP	60	37	2800	18,6	9,3	12	5,0
	MCCE 24MP	60	37	2800	18,6	9,3	24	2,5
	MCCE 12MP3N	108	68	2850	19,0	23,5	12	9,0
	MCCE 24MP3N	108	68	2850	19,0	23,5	24	4,5
200	MCCE 12MP	60	37	2800	14,0	11,6	12	5,0
	MCCE 24MP	60	37	2800	14,0	11,6	24	2,5
	MCCE 12MP3N	84	54	2900	14,5	23,5	12	7,0
	MCCE 24MP3N	84	54	2900	14,5	23,5	24	3,5
300	MCCE 12MP	60	37	2800	9,3	16,3	12	5,0
	MCCE 24MP	60	37	2800	9,3	16,3	24	2,5
	MCCE 12MP3N	79	50	2950	9,8	23,5	12	6,6
	MCCE 24MP3N	79	50	2950	9,8	23,5	24	3,3
350	MCCE 12MP	60	37	2800	8,0	17,3	12	5,0
	MCCE 24MP	60	37	2800	8,0	17,3	24	2,5
	MCCE 12MP3N	72	46	3000	8,5	23,5	12	6,0
	MCCE 24MP3N	72	46	3000	8,5	23,5	24	3,0
400	MCCE 12MP	60	37	2800	7,0	18,6	12	5,0
	MCCE 24MP	60	37	2800	7,0	18,6	24	2,5
	MCCE 12MP3N	69	42	3050	7,6	23,5	12	5,8
	MCCE 24MP3N	69	42	3050	7,6	23,5	24	2,9



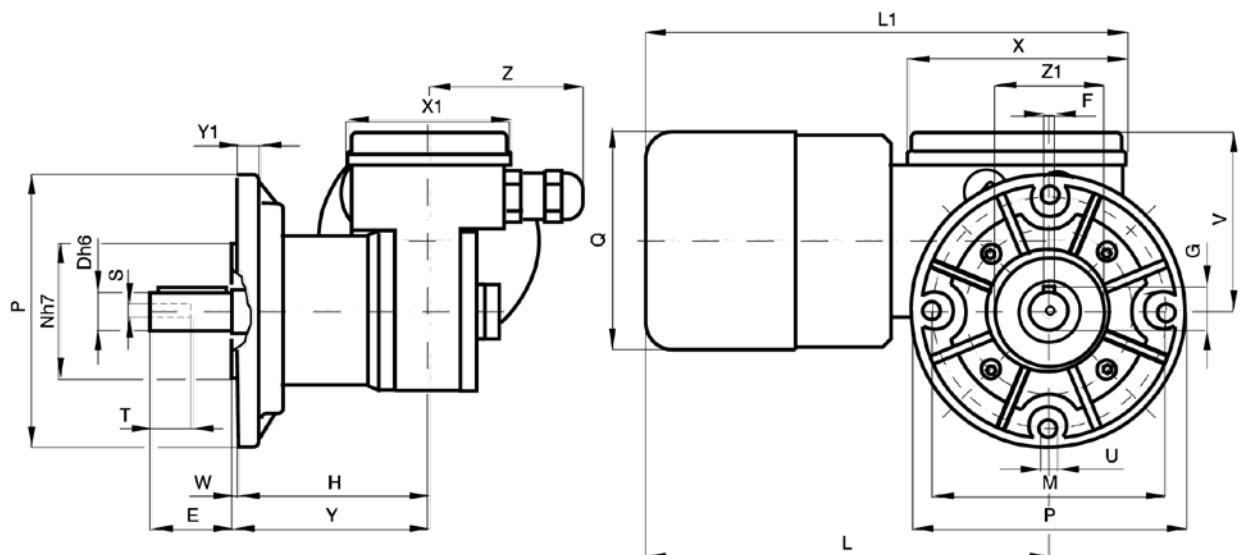
MCCE...MP

Šnekovo-planetová převodovka s motorem



B3/S

TYP	A	B	C	D	E	F	G	H	H1	K	L	L1	Q	S	T	V	W	X	X1	X2	X3	Y	Y1	Z	Hmotnost [kg]
MCCE...MP	38	88	7	14	30	5	16	30	26	5,5	183	99	81	M5	10	69	28	80	70	29	60	75	6	56	2,430



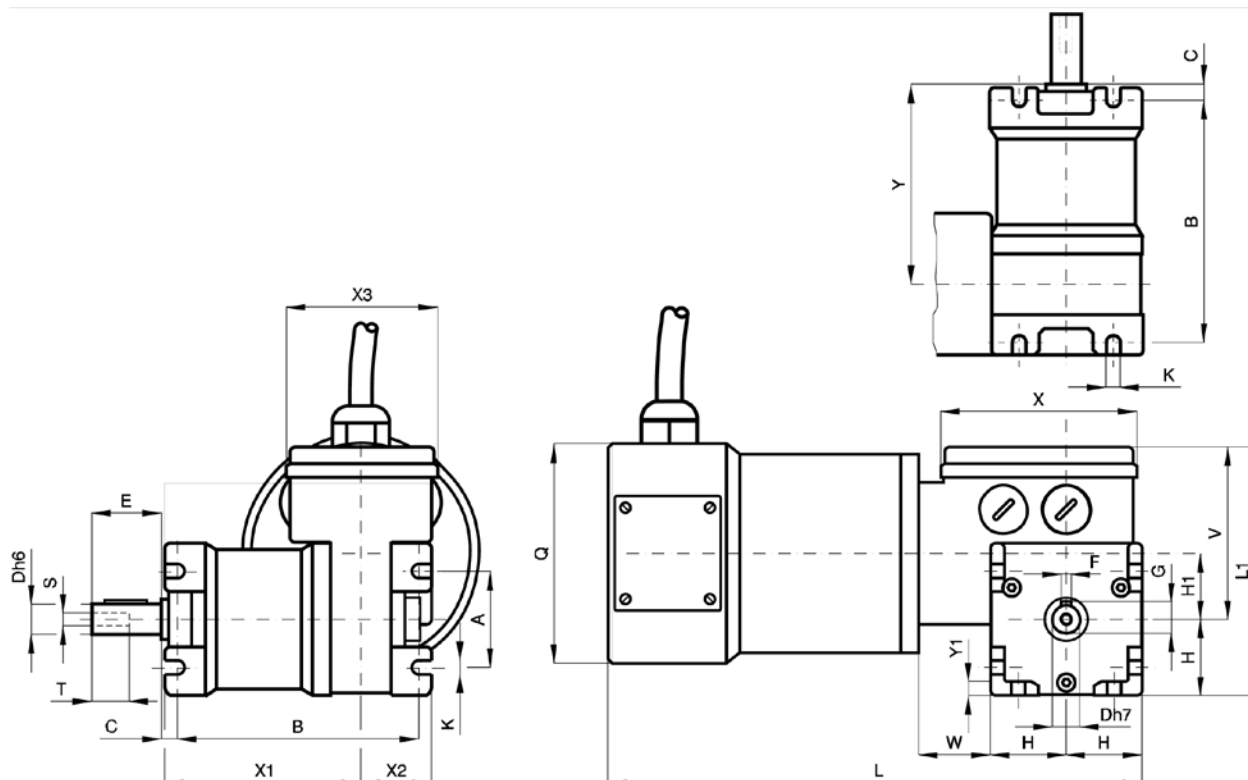
B5/S

TYP	D	E	F	G	H	H1	L	L1	M	N	P	Q	S	T	U	V	W	X	X1	Y	Y1	Z	Z1	Hmotnost [kg]
MCCE...MP	14	30	5	16	73	26	153	181	86	45	100	81	M5	10	6,5	69	2	80	60	75	8	56	40	2,505

U provedení s brzdovým motorem se k označení přidá písmeno K. Rozměry L, L1 se zvětší o 27 mm.

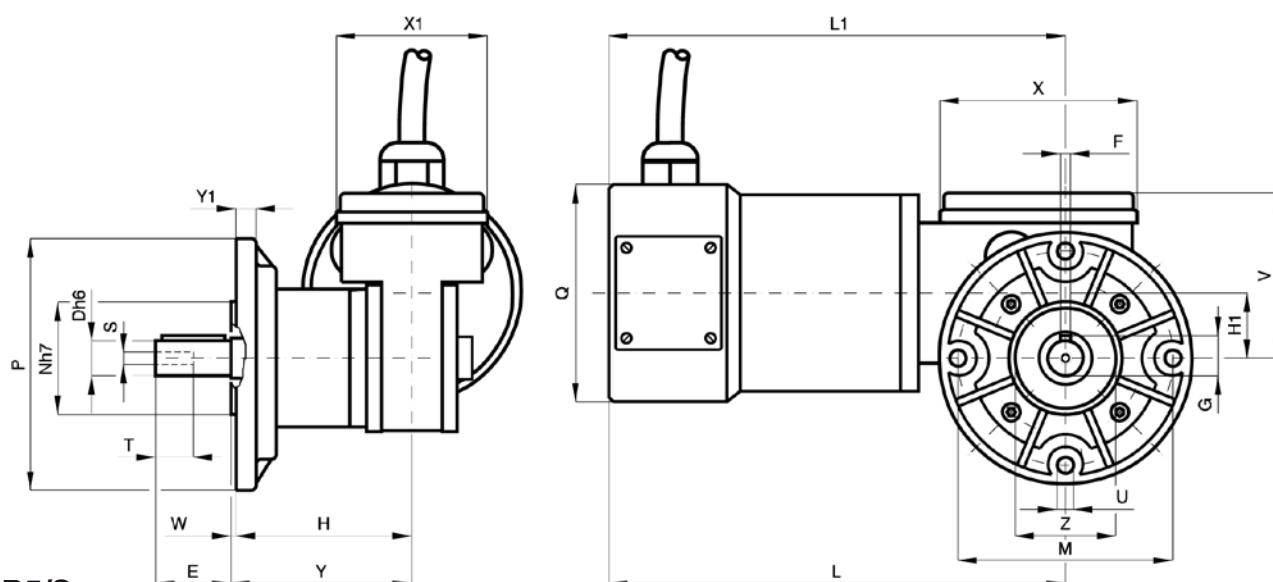
MCCE...MP3N/MP4N

Šnekovo-planetová převodovka s motorem



B3/S

TYP	A	B	C	D	E	F	G	H	H1	K	L	L1	Q	S	T	V	W	X	X1	X2	X3	Y	Y1	Hmotnost [kg]
MCCE...MP3N	38	88	7	14	30	5	16	30	26	5,5	235	99	100	M5	10	69	28	80	70	29	60	72	6	4,990
MCCE...MP4N	38	88	7	14	30	5	16	30	26	5,5	285	99	100	M5	10	69	28	80	70	29	60	72	6	6,895



B5/S

TYP	D	E	F	G	H	H1	L	L1	M	N	P	Q	S	T	U	V	W	X	X1	Y	Y1	Z	Hmotnost [kg]
MCCE...MP3N	14	30	5	16	69	26	205	234	86	45	100	100	M5	10	6,5	69	2	80	60	71	8	40	5,065
MCCE...MP4N	14	30	5	16	69	26	255	284	86	45	100	100	M5	10	6,5	69	2	80	60	71	8	40	6,970