



Popis

Motor: Asynchronní jedno- nebo třífázový motor, dvou- nebo čtyřpólový, s ventilátorem. Tepelný ochranný spínač je u jednofázového provedení. Třída izolace F dle VDE 0530. Krytí IP 65 dle DIN 40050.

Převodovka: Skříň je z litého hliníku, ozubená kola jsou cementovaná a kalená, hřídele uloženy ve valivých ložiskách. Převodovky jsou plněny olejem s vysokou životností. Těsnící kroužky jsou vyrobeny ze speciální pryže odolné vůči vysokým teplotám. Převodovka se vyrábí v 15 různých převodových poměrech 7,4 – 441,9. Nominální kroutící moment 5 Nm. Provedení přírub B3, B5.

Upozornění: Pro správnou volbu převodovky s motorem doporučujeme brát v úvahu tabulku na str. 539. Pro otáčky motoru při zatížení přihlídnout k tabulce na str. 473, typ AM. Na poptávku lze dodat motor s elektromagnetickou brzdou, 230 V AC, označení ACK (vlastnosti str. 538).

Převodový poměr i	TYP	Výkon	Vstupní otáčky	Výstupní otáčky	Nominální kroutící moment M2 [Nm]	Napětí [V]	Proud [A]	Kondenzátor [μF]
		P2 [W]	n1	n2				
7,4	AC 66	27	2800	378,0	0,6	230	0,34	2,50
	AC 100P	35	2800	378,0	0,8	230	0,41	3,15
	AC 160P2	60	2800	378,0	1,4	230	0,54	4,00
	AC 44	11	1400	189,0	0,5	230	0,26	3,15
	AC 80P	15	1400	189,0	0,7	230	0,33	4,00
	AC 110P2	19	1400	189,0	0,9	230	0,41	5,00
	AC 72T	19	2800	378,0	0,4	230/400	0,22/0,13	Třífázový
	AC 244PT	49	2800	378,0	1,1	230/400	0,52/0,30	Třífázový
	AC 320P2T	74	2800	378,0	1,7	230/400	0,62/0,36	Třífázový
	AC 66T	10	1400	189,0	0,5	230/400	0,19/0,11	Třífázový
	AC 110PT	14	1400	189,0	0,7	230/400	0,25/0,14	Třífázový
AC 145P2T	18	1400	189,0	0,8	230/400	0,32/0,18	Třífázový	
10,17	AC 66	27	2800	275,0	0,8	230	0,34	2,50
	AC 100P	35	2800	275,0	1,1	230	0,41	3,15
	AC 160P2	60	2800	275,0	1,9	230	0,54	4,00
	AC 44	11	1400	137,5	0,7	230	0,26	3,15
	AC 80P	15	1400	137,5	1,0	230	0,33	4,00
	AC 110P2	19	1400	137,5	1,3	230	0,41	5,00
	AC 72T	19	2800	275,0	0,6	230/400	0,22/0,13	Třífázový
	AC 244PT	49	2800	275,0	1,5	230/400	0,52/0,30	Třífázový
	AC 320P2T	74	2800	275,0	2,3	230/400	0,62/0,36	Třífázový
	AC 66T	10	1400	137,5	0,7	230/400	0,19/0,11	Třífázový
	AC 110PT	14	1400	137,5	0,9	230/400	0,25/0,14	Třífázový
AC 145P2T	18	1400	137,5	1,2	230/400	0,32/0,18	Třífázový	
13,32	AC 66	27	2800	210,0	1,1	230	0,34	2,50
	AC 100P	35	2800	210,0	1,4	230	0,41	3,15
	AC 160P2	60	2800	210,0	2,5	230	0,54	4,00
	AC 44	11	1400	105,0	1,0	230	0,26	3,15
	AC 80P	15	1400	105,0	1,3	230	0,33	4,00
	AC 110P2	19	1400	105,0	1,7	230	0,41	5,00
	AC 72T	19	2800	210,0	0,8	230/400	0,22/0,13	Třífázový
	AC 244PT	49	2800	210,0	2,0	230/400	0,52/0,30	Třífázový
	AC 320P2T	74	2800	210,0	3,1	230/400	0,62/0,36	Třífázový
	AC 66T	10	1400	105,0	0,9	230/400	0,19/0,11	Třífázový
	AC 110PT	14	1400	105,0	1,2	230/400	0,25/0,14	Třífázový
AC 145P2T	18	1400	105,0	1,6	230/400	0,32/0,18	Třífázový	



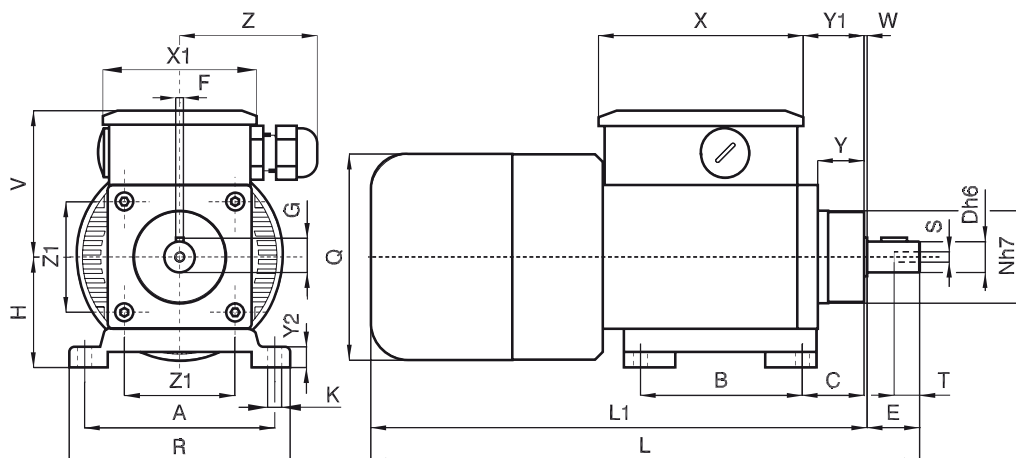
Převodový poměr	TYP	Výkon P2 [W]	Vstupní otáčky n1	Výstupní otáčky n2	Nominální kroučící moment M2 [Nm]	Napětí [V]	Proud [A]	Kondenzátor [μF]
17,76	AC 66	27	2800	157,0	1,5	230	0,34	2,50
	AC 100P	35	2800	157,0	2,0	230	0,41	3,15
	AC 160P2	60	2800	157,0	3,3	230	0,54	4,00
	AC 44	11	1400	78,5	1,3	230	0,26	3,15
	AC 80P	15	1400	78,5	1,8	230	0,33	4,00
	AC 110P2	19	1400	78,5	2,2	230	0,41	5,00
	AC 72T	19	2800	157,0	1,0	230/400	0,22/0,13	Třífázový
	AC 244PT	49	2800	157,0	2,7	230/400	0,52/0,30	Třífázový
	AC 320P2T	74	2800	157,0	4,1	230/400	0,62/0,36	Třífázový
	AC 66T	10	1400	78,5	1,2	230/400	0,19/0,11	Třífázový
	AC 110PT	14	1400	78,5	1,6	230/400	0,25/0,14	Třífázový
	AC 145P2T	18	1400	78,5	2,1	230/400	0,32/0,18	Třífázový
24,4	AC 66	27	2800	114,0	2,1	230	0,34	2,50
	AC 100P	35	2800	114,0	2,7	230	0,41	3,15
	AC 160P2	60	2800	114,0	4,6	230	0,54	4,00
	AC 44	11	1400	57,0	1,8	230	0,26	3,15
	AC 80P	15	1400	57,0	2,5	230	0,33	4,00
	AC 110P2	19	1400	57,0	3,1	230	0,41	5,00
	AC 72T	19	2800	114,0	1,4	230/400	0,22/0,13	Třífázový
	AC 244PT	49	2800	114,0	3,7	230/400	0,52/0,30	Třífázový
	AC 320P2T	74	2800	114,0	5,0	230/400	0,62/0,36	Třífázový
	AC 66T	10	1400	57,0	1,6	230/400	0,19/0,11	Třífázový
	AC 110PT	14	1400	57,0	2,3	230/400	0,25/0,14	Třífázový
	AC 145P2T	18	1400	57,0	2,9	230/400	0,32/0,18	Třífázový
31,9	AC 66	27	2800	87,0	2,7	230	0,34	2,50
	AC 100P	35	2800	87,0	3,5	230	0,41	3,15
	AC 160P2	60	2800	87,0	*5,0	230	0,54	4,00
	AC 44	11	1400	43,5	2,4	230	0,26	3,15
	AC 80P	15	1400	43,5	3,2	230	0,33	4,00
	AC 110P2	19	1400	43,5	4,1	230	0,41	5,00
	AC 72T	19	2800	87,0	1,9	230/400	0,22/0,13	Třífázový
	AC 244PT	49	2800	87,0	4,9	230/400	0,52/0,30	Třífázový
	AC 66T	10	1400	43,5	2,1	230/400	0,19/0,11	Třífázový
	AC 110PT	14	1400	43,5	3,0	230/400	0,25/0,14	Třífázový
	AC 145P2T	18	1400	43,5	3,8	230/400	0,32/0,18	Třífázový
	42,6	AC 66	27	2800	65,0	3,6	230	0,34
AC 100P		35	2800	65,0	4,7	230	0,41	3,15
AC 44		11	1400	32,5	3,2	230	0,26	3,15
AC 80P		15	1400	32,5	4,3	230	0,33	4,00
AC 72T		19	2800	65,0	2,5	230/400	0,22/0,13	Třífázový
AC 244PT		49	2800	65,0	*5,0	230/400	0,52/0,30	Třífázový
AC 66T		10	1400	32,5	2,9	230/400	0,19/0,11	Třífázový
AC 110PT		14	1400	32,5	4,0	230/400	0,25/0,14	Třífázový
AC 145P2T		18	1400	32,5	*5,0	230/400	0,32/0,18	Třífázový

*Hvězdičkou označené kroučící momenty nesmí být v žádném případě překročeny, protože při velkých převodových poměrech je výkon motoru mnohem vyšší než je přípustné zatížení převodovky.

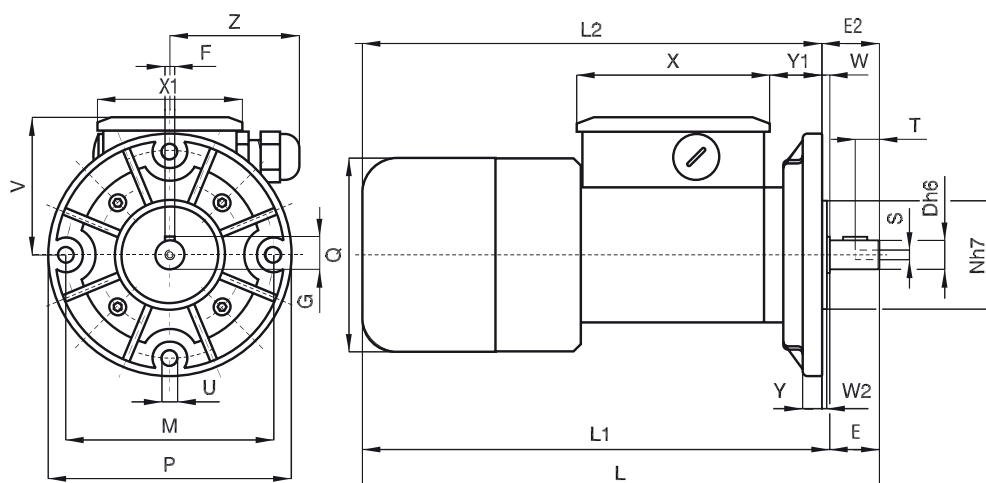


Převodový poměr	TYP	Výkon	Vstupní otáčky	Výstupní otáčky	Nominální kroučící moment M2 [Nm]	Napětí	Proud	Kondenzátor
i		P2 [W]	n1	n2		[V]	[A]	[μF]
58,6	AC 66	27	2800	47,0	*5,0	230	0,34	2,50
	AC 44	11	1400	23,5	4,5	230	0,26	3,15
	AC 72T	19	2800	47,0	3,5	230/400	0,22/0,13	Třífázový
	AC 66T	10	1400	23,5	4,0	230/400	0,19/0,11	Třífázový
76,7	AC 66	27	2800	36,0	*5,0	230	0,34	2,50
	AC 44	11	1400	18,0	*5,0	230	0,26	3,15
	AC 72T	19	2800	36,0	4,6	230/400	0,22/0,13	Třífázový
	AC 66T	10	1400	18,0	*5,0	230/400	0,19/0,11	Třífázový
102,3	AC 66	27	2800	27,0	*5,0	230	0,34	2,50
	AC 35	9	1400	13,5	*5,0	230	0,24	2,50
	AC 72T	19	2800	27,0	*5,0	230/400	0,22/0,13	Třífázový
	AC 66T	10	1400	13,5	*5,0	230/400	0,19/0,11	Třífázový
140,6	AC 40	19	2800	19,9	*5,0	230	0,26	2,00
	AC 35	9	1400	9,9	*5,0	230	0,24	2,50
	AC 72T	19	2800	19,9	*5,0	230/400	0,22/0,13	Třífázový
	AC 66T	10	1400	9,9	*5,0	230/400	0,19/0,11	Třífázový
184	AC 40	19	2800	15,0	*5,0	230	0,26	2,00
	AC 35	9	1400	7,5	*5,0	230	0,24	2,50
	AC 72T	19	2800	15,0	*5,0	230/400	0,22/0,13	Třífázový
	AC 66T	10	1400	7,5	*5,0	230/400	0,19/0,11	Třífázový
245,5	AC 40	19	2800	11,4	*5,0	230	0,26	2,00
	AC 35	9	1400	5,7	*5,0	230	0,24	2,50
	AC 72T	19	2800	11,4	*5,0	230/400	0,22/0,13	Třífázový
	AC 66T	10	1400	5,7	*5,0	230/400	0,19/0,11	Třífázový
337,5	AC 40	19	2800	8,2	*5,0	230	0,26	2,00
	AC 35	9	1400	4,1	*5,0	230	0,24	2,50
	AC 72T	19	2800	8,2	*5,0	230/400	0,22/0,13	Třífázový
	AC 66T	10	1400	4,1	*5,0	230/400	0,19/0,11	Třífázový
441,9	AC 40	19	2800	6,3	*5,0	230	0,26	2,00
	AC 35	9	1400	3,1	*5,0	230	0,24	2,50
	AC 72T	19	2800	6,3	*5,0	230/400	0,22/0,13	Třífázový
	AC 66T	10	1400	3,1	*5,0	230/400	0,19/0,11	Třífázový

*Hvězdičkou označené kroučící momenty nesmí být v žádném případě překročeny, protože při velkých převodových poměrech je výkon motoru mnohem vyšší než je přípustné zatížení převodovky.


B3

TYP	A	B	C	D	E	F	G	H	K	L	L1	N	Q	R	S	T	V	X	X1	Y	Y1	Y2	W	Z	Z1	Hmotnost [kg]
AC...	74	63	33,5	12	20,5	4	13,6	43	5,5	214	194	36	81	86	M4	10	60	80	60	17,5	25	8	2	56	43	1,965
AC...P	74	63	33,5	12	20,5	4	13,6	43	5,5	229	209	36	81	86	M4	10	60	80	60	17,5	25	8	2	56	43	2,230
AC...P2	74	63	33,5	12	20,5	4	13,6	43	5,5	249	229	36	81	86	M4	10	60	80	60	17,5	25	8	2	56	43	2,640


B5

TYP	D	E	E2	F	G	L	L1	L2	M	N	P	Q	S	T	U	V	X	X1	Y	Y1	W	W2	Z	Hmotnost [kg]
AC...	12	20,5	24	4	13,6	214	194	190	86	45	100	81	M4	10	6,5	60	80	60	8	23	3,5	2	56	2,005
AC...P	12	20,5	24	4	13,6	229	209	205	86	45	100	81	M4	10	6,5	60	80	60	8	23	3,5	2	56	2,270
AC...P2	12	20,5	24	4	13,6	249	229	225	86	45	100	81	M4	10	6,5	60	80	60	8	23	3,5	2	56	2,680

U provedení s brzdovým motorem se k označení přidá písmeno K. Rozměry L, L1 se zvětší o 27 mm.



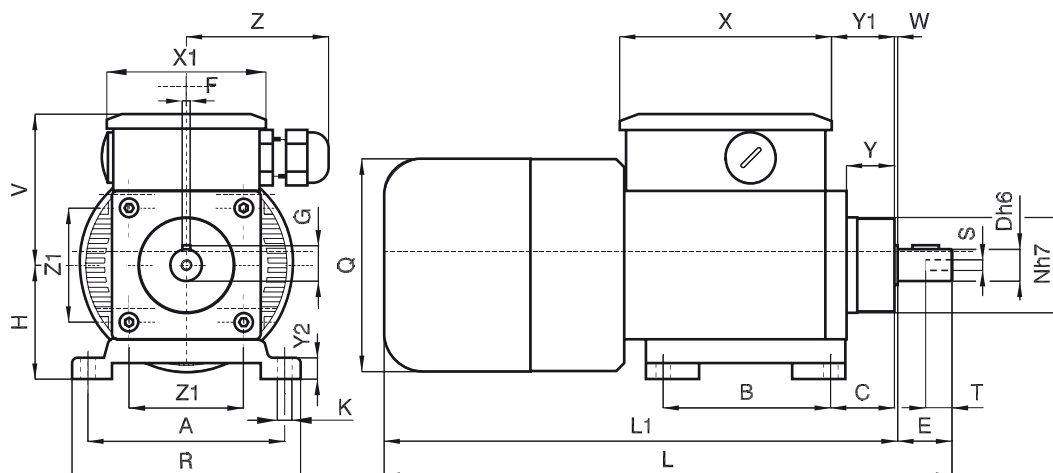
Popis

Motor: Uzavřený stejnosměrný motor s permanentními magnety a ventilátorem. Třída izolace F dle VDE 0530. Napájení 12 nebo 24 V DC. Příkon 60 W. Krytí IP 65 dle DIN 40050.

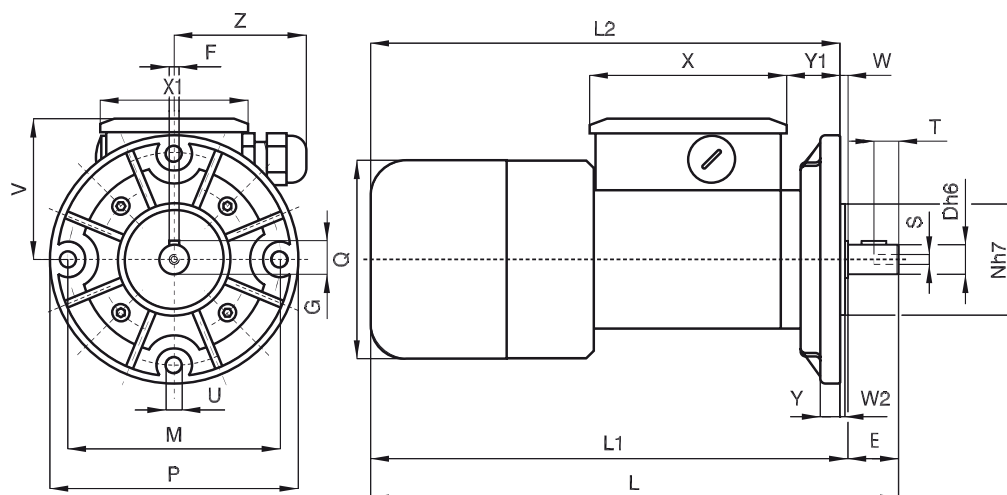
Převodovka: Skříň je z litého hliníku, ozubená kola jsou cementovaná a kalená, hřídele uloženy ve valivých ložiskách. Převodovky jsou plněny olejem s vysokou životností. Těsnící kroužky jsou vyrobeny ze speciální pryže odolné vůči vysokým teplotám. Převodovka se vyrábí v 15 různých převodových poměrech 7,4 – 441,9. Nominální kroutící moment 5 Nm. Provedení přírub B3, B5.

Upozornění: Pro správnou volbu převodovky s motorem doporučujeme brát v úvahu tabulku na str. 539. Na požádání lze dodat motor s elektromagnetickou brzdou, 24 V DC, označení ACCK (vlastnosti str. 538). Kromě toho lze dodat 90° úhlovou předlohu, převod 1/1, označení ACCS (rozměry viz str. 486).

Převodový poměr	TYP	Napětí [V]	Proud [A]	Příkon P1 [W]	Výkon P2 [W]	Vstupní otáčky n1	Výstupní otáčky n2	Nominální kroutící moment M2 [Nm]
7,4	ACC 12MP	12	5,0	60	37	2800	378	0,9
	ACC 24MP	24	2,5					
10,17	ACC 12MP	12	5,0	60	37	2800	275	1,3
	ACC 24MP	24	2,5					
13,32	ACC 12MP	12	5,0	60	37	2800	210	1,6
	ACC 24MP	24	2,5					
17,76	ACC 12MP	12	5,0	60	37	2800	158	2,1
	ACC 24MP	24	2,5					
24,4	ACC 12MP	12	5,0	60	37	2800	115	2,9
	ACC 24MP	24	2,5					
31,9	ACC 12MP	12	5,0	60	37	2800	88	3,8
	ACC 24MP	24	2,5					
42,6	ACC 12MP	12	5,0	60	37	2800	66	5,0
	ACC 24MP	24	2,5					
58,6	ACC 12MP	12	4,0	48	29	3000	51	5,0
	ACC 24MP	24	2,0					
76,7	ACC 12MP	12	3,4	41	24	3150	41	5,0
	ACC 24MP	24	1,7					
102,3	ACC 12MP	12	2,8	34	19	3250	32	5,0
	ACC 24MP	24	1,4					
140,6	ACC 12MP	12	2,2	26	12	3350	24	5,0
	ACC 24MP	24	1,1					
184	ACC 12MP	12	2,0	24	9	3400	18	5,0
	ACC 24MP	24	1,0					
245,5	ACC 12MP	12	1,8	22	7	3450	14	5,0
	ACC 24MP	24	0,9					
337,5	ACC 12MP	12	1,6	19	5	3500	10	5,0
	ACC 24MP	24	0,8					
441,9	ACC 12MP	12	1,4	17	4	3550	8	5,0
	ACC 24MP	24	0,7					


B3

TYP	A	B	C	D	E	F	G	H	K	L	L1	N	Q	R	S	T	V	W	X	X1	Y	Y1	Y2	Z	Z1	Hmotnost [kg]
ACC 12/24 MP	74	63	33,5	12	20,5	4	13,6	43	5,5	220	200	36	81	86	M4	10	60	2	80	60	17,5	25	8	56	43	1,805


B5

TYP	D	E	F	G	L	L1	L2	M	N	P	Q	S	T	U	V	W	W2	X	X1	Y	Y1	Z	Hmotnost [kg]
ACC 12/24 MP	12	20,5	4	13,6	220	200	196	86	45	100	81	M4	10	6,5	60	3,5	2	60	80	8	23	56	1,845

U provedení s brzdovým motorem se k označení přidá písmeno K. Rozměry L, L1 se zvětší o 27 mm.



Popis

Motor: Asynchronní jedno- nebo třífázový motor, dvou- nebo čtyřpólový, s ventilátorem. Tepelný ochranný spínač je u jednofázového provedení. Třída izolace F dle VDE 0530. Krytí IP 65 dle DIN 40050.

Převodovka: Skříň je z litého hliníku, ozubená kola jsou cementovaná a kalená, hřídele uloženy ve valivých ložiskách. Převodovky jsou plněny olejem s vysokou životností. Těsnící kroužky jsou vyrobeny ze speciální pryže odolné vůči vysokým teplotám. Převodovka se vyrábí v 15 různých převodových poměrech 7,4 – 441,9. Nominální kroutící moment 5 Nm. Provedení přírub B3, B5.

Upozornění: Pro správnou volbu převodovky s motorem doporučujeme brát v úvahu tabulku na str. 539. Pro otáčky motoru při zatížení přihlídnout k tabulce na str. 473, typ AM. Na poptávku lze dodat motor s elektromagnetickou brzdou, 230 V AC, označení ACSK (vlastnosti str. 538).

Převodový poměr	TYP	Výkon P2 [W]	Vstupní otáčky n1	Výstupní otáčky n2	Nominální kroutící moment M2 [Nm]	Napětí [V]	Proud [A]	Kondenzátor [μF]
7,4	ACS 66	27	2800	378,0	0,5	230	0,34	2,50
	ACS 100P	35	2800	378,0	0,7	230	0,41	3,15
	ACS 160P2	60	2800	378,0	1,3	230	0,54	4,00
	ACS 44	11	1400	189,0	0,5	230	0,26	3,15
	ACS 80P	15	1400	189,0	0,7	230	0,33	4,00
	ACS 110P2	19	1400	189,0	0,8	230	0,41	5,00
	ACS 72T	19	2800	378,0	0,4	230/400	0,22/0,13	Třífázový
	ACS 244PT	49	2800	378,0	1,0	230/400	0,52/0,30	Třífázový
	ACS 320P2T	74	2800	378,0	1,6	230/400	0,62/0,36	Třífázový
	ACS 66T	10	1400	189,0	0,4	230/400	0,19/0,11	Třífázový
	ACS 110PT	14	1400	189,0	0,6	230/400	0,25/0,14	Třífázový
	ACS 145P2T	18	1400	189,0	0,8	230/400	0,32/0,18	Třífázový
10,17	ACS 66	27	2800	275,0	0,8	230	0,34	2,50
	ACS 100P	35	2800	275,0	1,0	230	0,41	3,15
	ACS 160P2	60	2800	275,0	1,7	230	0,54	4,00
	ACS 44	11	1400	137,5	0,7	230	0,26	3,15
	ACS 80P	15	1400	137,5	0,9	230	0,33	4,00
	ACS 110P2	19	1400	137,5	1,2	230	0,41	5,00
	ACS 72T	19	2800	275,0	0,5	230/400	0,22/0,13	Třífázový
	ACS 244PT	49	2800	275,0	1,4	230/400	0,52/0,30	Třífázový
	ACS 320P2T	74	2800	275,0	2,2	230/400	0,62/0,36	Třífázový
	ACS 66T	10	1400	137,5	0,6	230/400	0,19/0,11	Třífázový
	ACS 110PT	14	1400	137,5	0,9	230/400	0,25/0,14	Třífázový
	ACS 145P2T	18	1400	137,5	1,2	230/400	0,32/0,18	Třífázový
13,32	ACS 66	27	2800	210,0	1,0	230	0,34	2,50
	ACS 100P	35	2800	210,0	1,3	230	0,41	3,15
	ACS 160P2	60	2800	210,0	2,3	230	0,54	4,00
	ACS 44	11	1400	105,0	0,9	230	0,26	3,15
	ACS 80P	15	1400	105,0	1,2	230	0,33	4,00
	ACS 110P2	19	1400	105,0	1,6	230	0,41	5,00
	ACS 72T	19	2800	210,0	0,7	230/400	0,22/0,13	Třífázový
	ACS 244PT	49	2800	210,0	1,9	230/400	0,52/0,30	Třífázový
	ACS 320P2T	74	2800	210,0	2,8	230/400	0,62/0,36	Třífázový
	ACS 66T	10	1400	105,0	0,8	230/400	0,19/0,11	Třífázový
	ACS 110PT	14	1400	105,0	1,1	230/400	0,25/0,14	Třífázový
	ACS 145P2T	18	1400	105,0	1,4	230/400	0,32/0,18	Třífázový



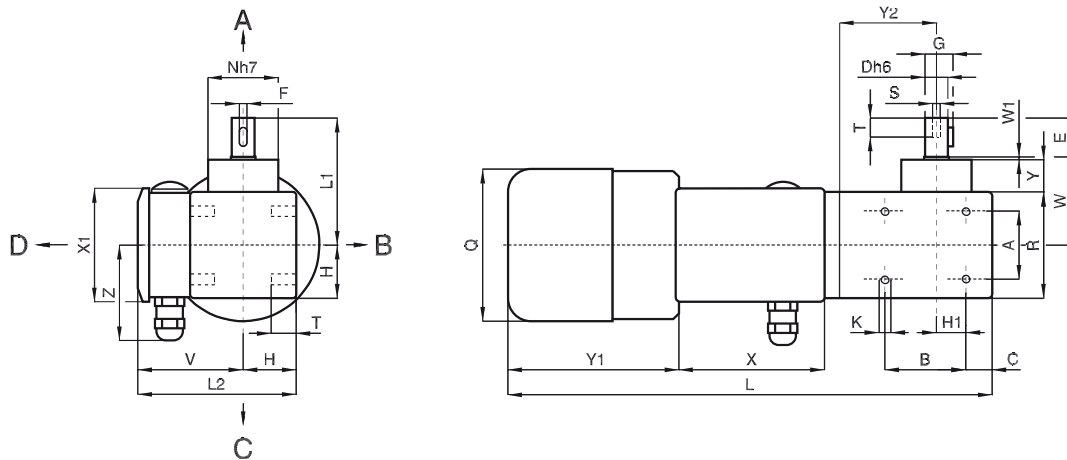
Převodový poměr	TYP	Výkon P2 [W]	Vstupní otáčky n1	Výstupní otáčky n2	Nominální kroutící moment M2 [Nm]	Napětí [V]	Proud [A]	Kondenzátor [μF]
17,76	ACS 66	27	2800	157,0	1,4	230	0,34	2,50
	ACS 100P	35	2800	157,0	1,8	230	0,41	3,15
	ACS 160P2	60	2800	157,0	3,1	230	0,54	4,00
	ACS 44	11	1400	78,5	1,2	230	0,26	3,15
	ACS 80P	15	1400	78,5	1,7	230	0,33	4,00
	ACS 110P2	19	1400	78,5	2,1	230	0,41	5,00
	ACS 72T	19	2800	157,0	1,0	230/400	0,22/0,13	Třífázový
	ACS 244PT	49	2800	157,0	2,5	230/400	0,52/0,30	Třífázový
	ACS 320P2T	74	2800	157,0	3,8	230/400	0,62/0,36	Třífázový
	ACS 66T	10	1400	78,5	1,2	230/400	0,19/0,11	Třífázový
	ACS 110PT	14	1400	78,5	1,6	230/400	0,25/0,14	Třífázový
	ACS 145P2T	18	1400	78,5	2,1	230/400	0,32/0,18	Třífázový
24,4	ACS 66	27	2800	114,0	2,1	230	0,34	2,50
	ACS 100P	35	2800	114,0	2,7	230	0,41	3,15
	ACS 160P2	60	2800	114,0	4,6	230	0,54	4,00
	ACS 44	11	1400	57,0	1,8	230	0,26	3,15
	ACS 80P	15	1400	57,0	2,5	230	0,33	4,00
	ACS 110P2	19	1400	57,0	3,1	230	0,41	5,00
	ACS 72T	19	2800	114,0	1,4	230/400	0,22/0,13	Třífázový
	ACS 244PT	49	2800	114,0	3,7	230/400	0,52/0,30	Třífázový
	ACS 320P2T	74	2800	114,0	5,0	230/400	0,62/0,36	Třífázový
	ACS 66T	10	1400	57,0	1,6	230/400	0,19/0,11	Třífázový
	ACS 110PT	14	1400	57,0	2,3	230/400	0,25/0,14	Třífázový
	ACS 145P2T	18	1400	57,0	2,9	230/400	0,32/0,18	Třífázový
31,9	ACS 66	27	2800	87,0	2,7	230	0,34	2,50
	ACS 100P	35	2800	87,0	3,5	230	0,41	3,15
	ACS 160P2	60	2800	87,0	*5,0	230	0,54	4,00
	ACS 44	11	1400	43,5	2,4	230	0,26	3,15
	ACS 80P	15	1400	43,5	3,2	230	0,33	4,00
	ACS 110P2	19	1400	43,5	4,1	230	0,41	5,00
	ACS 72T	19	2800	87,0	1,9	230/400	0,22/0,13	Třífázový
	ACS 244PT	49	2800	87,0	4,9	230/400	0,52/0,30	Třífázový
	ACS 66T	10	1400	43,5	2,1	230/400	0,19/0,11	Třífázový
	ACS 110PT	14	1400	43,5	3,0	230/400	0,25/0,14	Třífázový
	ACS 145P2T	18	1400	43,5	3,8	230/400	0,32/0,18	Třífázový
	42,6	ACS 66	27	2800	65,0	3,6	230	0,34
ACS 100P		35	2800	65,0	4,7	230	0,41	3,15
ACS 44		11	1400	32,5	3,2	230	0,26	3,15
ACS 80P		15	1400	32,5	4,3	230	0,33	4,00
ACS 72T		19	2800	65,0	2,5	230/400	0,22/0,13	Třífázový
ACS 244PT		49	2800	65,0	*5,0	230/400	0,52/0,30	Třífázový
ACS 66T		10	1400	32,5	2,9	230/400	0,19/0,11	Třífázový
ACS 110PT		14	1400	32,5	4,0	230/400	0,25/0,14	Třífázový
ACS 145P2T		18	1400	32,5	*5,0	230/400	0,32/0,18	Třífázový

*Hvězdičkou označené kroutící momenty nesmí být v žádném případě překročeny, protože při velkých převodových poměrech je výkon motoru mnohem vyšší než je přípustné zatížení převodovky.



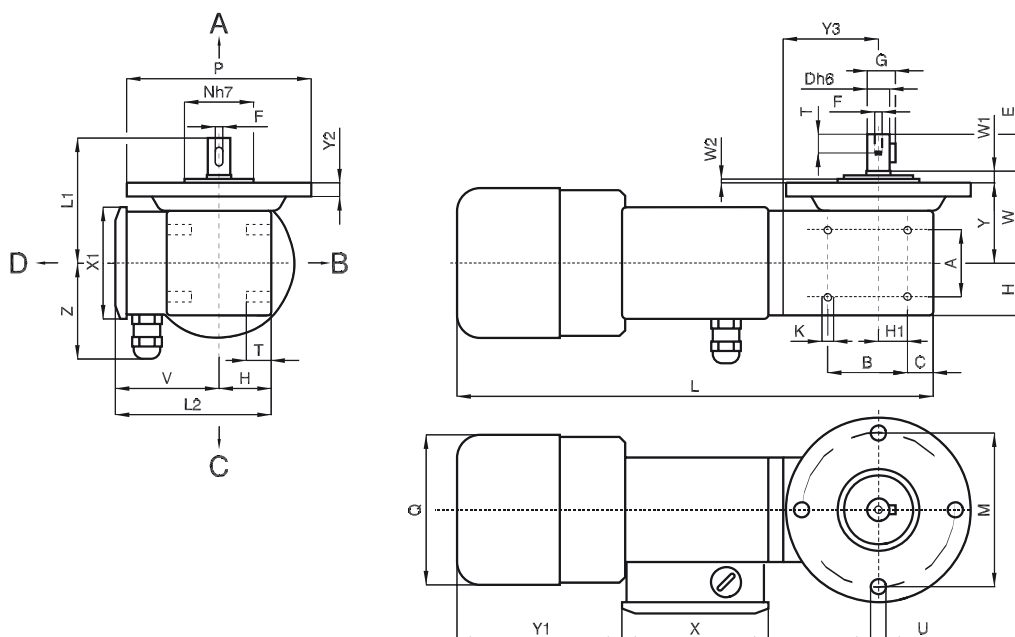
Převodový poměr	TYP	Výkon	Vstupní otáčky	Výstupní otáčky	Nominální kroučící moment M2 [Nm]	Napětí [V]	Proud [A]	Kondenzátor [μF]
i		P2 [W]	n1	n2				
76,7	ACS 66	27	2800	36,0	*5	230	0,34	2,50
	ACS 44	11	1400	18,0	*5	230	0,26	3,15
	ACS 72T	19	2800	36,0	4,6	230/400	0,22/0,13	Třífázový
	ACS 66T	10	1400	18,0	*5	230/400	0,19/0,11	Třífázový
102,3	ACS 66	27	2800	27,0	*5	230	0,34	2,50
	ACS 44	11	1400	13,5	*5	230	0,26	3,15
	ACS 72T	19	2800	27,0	*5	230/400	0,22/0,13	Třífázový
	ACS 66T	10	1400	13,5	*5	230/400	0,19/0,11	Třífázový
140,6	ACS 66	27	2800	19,9	*5	230	0,34	2,50
	ACS 44	11	1400	9,9	*5	230	0,26	3,15
	ACS 72T	19	2800	19,9	*5	230/400	0,22/0,13	Třífázový
	ACS 66T	10	1400	9,9	*5	230/400	0,19/0,11	Třífázový
184	ACS 66	27	2800	15,0	*5	230	0,34	2,50
	ACS 44	11	1400	7,5	*5	230	0,26	3,15
	ACS 72T	19	2800	15,0	*5	230/400	0,22/0,13	Třífázový
	ACS 66T	10	1400	7,5	*5	230/400	0,19/0,11	Třífázový
245,5	ACS 66	27	2800	11,4	*5	230	0,34	2,50
	ACS 44	11	1400	5,7	*5	230	0,26	3,15
	ACS 72T	19	2800	11,4	*5	230/400	0,22/0,13	Třífázový
	ACS 66T	10	1400	5,7	*5	230/400	0,19/0,11	Třífázový
337,5	ACS 66	27	2800	8,2	*5	230	0,34	2,50
	ACS 44	11	1400	4,1	*5	230	0,26	3,15
	ACS 72T	19	2800	8,2	*5	230/400	0,22/0,13	Třífázový
	ACS 66T	10	1400	4,1	*5	230/400	0,19/0,11	Třífázový
441,9	ACS 66	27	2800	6,3	*5	230	0,34	2,50
	ACS 44	11	1400	3,1	*5	230	0,26	3,15
	ACS 72T	19	2800	6,3	*5	230/400	0,22/0,13	Třífázový
	ACS 66T	10	1400	3,1	*5	230/400	0,19/0,11	Třífázový

*Hvězdičkou označené kroučící momenty nesmí být v žádném případě překročeny, protože při velkých převodových poměrech je výkon motoru mnohem vyšší než je přípustné zatížení převodovky.



B3/A

TYP	A	B	C	D	E	F	G	H	H1	K	L	L1	L2	N	Q	R	S	T	V	X	X1	Y	Y1	Y2	W	W1	Z	Hmotnost [kg]
ACS...	32	40	13	12	20	4	13,6	28	16	M6	250	71	88	41	81	56	M4	10	60	80	60	20	90	51	51	3	56	2,475
ACS...P	32	40	13	12	20	4	13,6	28	16	M6	265	71	88	41	81	56	M4	10	60	80	60	20	105	51	51	3	56	2,740
ACS...P2	32	40	13	12	20	4	13,6	28	16	M6	285	71	88	41	81	56	M4	10	60	80	60	20	123	51	51	3	56	3,150



B5/A

TYP	A	B	C	D	E	F	G	H	H1	K	L	L1	L2	M	N	P	Q	S	T	U	V	X	X1	Y	Y1	Y2	Y3	W	W1	W2	Z	Hmotnost [kg]
ACS...	32	40	13	12	20	4	13,6	28	16	M6	250	71	88	86	45	100	81	M4	10	6,5	60	80	60	44	88	8	51	51	7	2	56	2,475
ACS...P	32	40	13	12	20	4	13,6	28	16	M6	265	71	88	86	45	100	81	M4	10	6,5	60	80	60	44	103	8	51	51	7	2	56	2,740
ACS...P2	32	40	13	12	20	4	13,6	28	16	M6	285	71	88	86	45	100	81	M4	10	6,5	60	80	60	44	123	8	51	51	7	2	56	3,150

U provedení s brzdovým motorem se k označení přidá písmeno K. Rozměry L, L1 se zvětší o 27 mm. Je nutné označit výstupní hřídel (viz větší rozměr), příklad: ACS.../A.



Popis

Motor: Asynchronní jedno- nebo třífázový motor, dvou- nebo čtyřpólový, s ventilátorem. Tepelný ochranný spínač je u jednofázového provedení. Třída izolace F dle VDE 0530. Krytí IP 65 dle DIN 40050.

Převodovka: Skříň prvního stupně je ze slitiny hliníku, druhý stupeň je ocelový. Ozubená kola jsou cementovaná a kalená, hřídele uloženy ve valivých ložiskách. Převodovky jsou plněny olejem s vysokou životností. Těsnící kroužky jsou vyrobeny ze speciální pryže odolné vůči vysokým teplotám. Převodovka se vyrábí v 15 různých převodových poměrech 37 – 2209,5. Nominální kroučící moment 23,5 Nm. Provedení přírub B3, B5.

Upozornění: Pro správnou volbu převodovky s motorem doporučujeme brát v úvahu tabulku na str. 539. Pro otáčky motoru při zatížení přihlídnout k tabulce na str. 473, typ AM. Na poptávku lze dodat motor s elektromagnetickou brzdou, 230 V AC, označení ACEK (vlastnosti str. 538).

Převodový poměr i	TYP	Výkon P2 [W]	Vstupní otáčky n1	Výstupní otáčky n2	Nominální kroučící moment M2 [Nm]	Napětí [V]	Proud [A]	Kondenzátor [μF]
37	ACE 66	27	2800	75,0	2,9	230	0,34	2,50
	ACE 100P	35	2800	75,0	3,8	230	0,41	3,15
	ACE 160P2	60	2800	75,0	6,5	230	0,54	4,00
	ACE 44	11	1400	37,5	2,5	230	0,26	3,15
	ACE 80P	15	1400	37,5	3,5	230	0,33	4,00
	ACE 110P2	19	1400	37,5	4,4	230	0,41	5,00
	ACE 72T	19	2800	75,0	2,0	230/400	0,22/0,13	Třífázový
	ACE 244PT	49	2800	75,0	5,3	230/400	0,52/0,30	Třífázový
	ACE 320P2T	74	2800	75,0	7,9	230/400	0,62/0,36	Třífázový
	ACE 66T	10	1400	37,5	2,3	230/400	0,19/0,11	Třífázový
	ACE 110PT	14	1400	37,5	3,2	230/400	0,25/0,14	Třífázový
ACE 145P2T	18	1400	37,5	4,1	230/400	0,32/0,18	Třífázový	
50,8	ACE 66	27	2800	55,0	4,0	230	0,34	2,50
	ACE 100P	35	2800	55,0	5,2	230	0,41	3,15
	ACE 160P2	60	2800	55,0	8,9	230	0,54	4,00
	ACE 44	11	1400	27,5	3,6	230	0,26	3,15
	ACE 80P	15	1400	27,5	4,8	230	0,33	4,00
	ACE 110P2	19	1400	27,5	6,1	230	0,41	5,00
	ACE 72T	19	2800	55,0	2,8	230/400	0,22/0,13	Třífázový
	ACE 244PT	49	2800	55,0	7,3	230/400	0,52/0,30	Třífázový
	ACE 320P2T	74	2800	55,0	10,9	230/400	0,62/0,36	Třífázový
	ACE 66T	10	1400	27,5	3,2	230/400	0,19/0,11	Třífázový
	ACE 110PT	14	1400	27,5	4,4	230/400	0,25/0,14	Třífázový
ACE 145P2T	18	1400	27,5	5,6	230/400	0,32/0,18	Třífázový	
66,6	ACE 66	27	2800	42,0	5,3	230	0,34	2,50
	ACE 100P	35	2800	42,0	6,9	230	0,41	3,15
	ACE 160P2	60	2800	42,0	11,7	230	0,54	4,00
	ACE 44	11	1400	21,0	4,7	230	0,26	3,15
	ACE 80P	15	1400	21,0	6,3	230	0,33	4,00
	ACE 110P2	19	1400	21,0	7,9	230	0,41	5,00
	ACE 72T	19	2800	42,0	3,7	230/400	0,22/0,13	Třífázový
	ACE 244PT	49	2800	42,0	9,5	230/400	0,52/0,30	Třífázový
	ACE 320P2T	74	2800	42,0	14,3	230/400	0,62/0,36	Třífázový
	ACE 66T	10	1400	21,0	4,2	230/400	0,19/0,11	Třífázový
	ACE 110PT	14	1400	21,0	5,8	230/400	0,25/0,14	Třífázový
ACE 145P2T	18	1400	21,0	7,4	230/400	0,32/0,18	Třífázový	



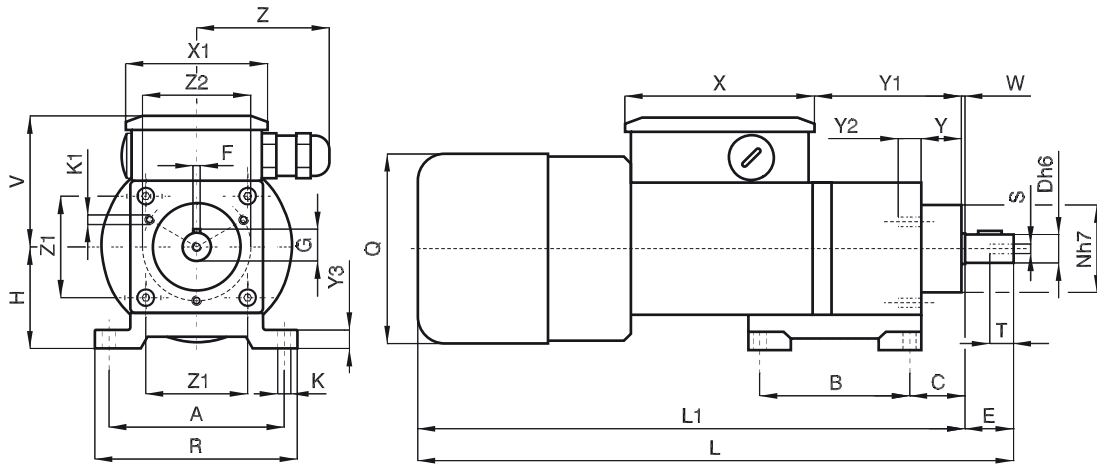
Převodový poměr	TYP	Výkon P2 [W]	Vstupní otáčky n1	Výstupní otáčky n2	Nominální krouticí moment M2 [Nm]	Napětí [V]	Proud [A]	Kondenzátor [μF]
88,8	ACE 66	27	2800	31,5	7,1	230	0,34	2,50
	ACE 100P	35	2800	31,5	9,2	230	0,41	3,15
	ACE 160P2	60	2800	31,5	15,6	230	0,54	4,00
	ACE 44	11	1400	15,7	6,3	230	0,26	3,15
	ACE 80P	15	1400	15,7	8,5	230	0,33	4,00
	ACE 110P2	19	1400	15,7	10,6	230	0,41	5,00
	ACE 72T	19	2800	31,5	4,9	230/400	0,22/0,13	Třífázový
	ACE 244PT	49	2800	31,5	12,7	230/400	0,52/0,30	Třífázový
	ACE 320P2T	74	2800	31,5	19,1	230/400	0,62/0,36	Třífázový
	ACE 66T	10	1400	15,7	5,6	230/400	0,19/0,11	Třífázový
	ACE 110PT	14	1400	15,7	7,8	230/400	0,25/0,14	Třífázový
ACE 145P2T	18	1400	15,7	9,9	230/400	0,32/0,18	Třífázový	
122,1	ACE 66	27	2800	22,9	9,7	230	0,34	2,50
	ACE 100P	35	2800	22,9	12,7	230	0,41	3,15
	ACE 160P2	60	2800	22,9	21,4	230	0,54	4,00
	ACE 44	11	1400	11,4	8,7	230	0,26	3,15
	ACE 80P	15	1400	11,4	11,7	230	0,33	4,00
	ACE 110P2	19	1400	11,4	14,6	230	0,41	5,00
	ACE 72T	19	2800	22,9	6,8	230/400	0,22/0,13	Třífázový
	ACE 244PT	49	2800	22,9	17,5	230/400	0,52/0,30	Třífázový
	ACE 320P2T	74	2800	22,9	*23,5	230/400	0,62/0,36	Třífázový
	ACE 66T	10	1400	11,4	7,8	230/400	0,19/0,11	Třífázový
	ACE 110PT	14	1400	11,4	10,7	230/400	0,25/0,14	Třífázový
ACE 145P2T	18	1400	11,4	13,6	230/400	0,32/0,18	Třífázový	
159,8	ACE 66	27	2800	17,5	12,7	230	0,34	2,50
	ACE 100P	35	2800	17,5	16,8	230	0,41	3,15
	ACE 160P2	60	2800	17,5	*23,5	230	0,54	4,00
	ACE 44	11	1400	8,7	11,5	230	0,26	3,15
	ACE 80P	15	1400	8,7	15,3	230	0,33	4,00
	ACE 110P2	19	1400	8,7	19,1	230	0,41	5,00
	ACE 72T	19	2800	17,5	8,9	230/400	0,22/0,13	Třífázový
	ACE 244PT	49	2800	17,5	23,0	230/400	0,52/0,30	Třífázový
	ACE 66T	10	1400	8,7	10,2	230/400	0,19/0,11	Třífázový
	ACE 110PT	14	1400	8,7	14,0	230/400	0,25/0,14	Třífázový
ACE 145P2T	18	1400	8,7	17,9	230/400	0,32/0,18	Třífázový	
213	ACE 66	27	2800	13,0	17,0	230	0,34	2,50
	ACE 100P	35	2800	13,0	22,1	230	0,41	3,15
	ACE 44	11	1400	6,5	15,3	230	0,26	3,15
	ACE 80P	15	1400	6,5	20,4	230	0,33	4,00
	ACE 72T	19	2800	13,0	11,9	230/400	0,22/0,13	Třífázový
	ACE 244PT	49	2800	13,0	*23,5	230/400	0,52/0,30	Třífázový
	ACE 66T	10	1400	6,5	13,6	230/400	0,19/0,11	Třífázový
	ACE 110PT	14	1400	6,5	18,7	230/400	0,25/0,14	Třífázový
ACE 145P2T	18	1400	6,5	*23,5	230/400	0,32/0,18	Třífázový	
293	ACE 66	27	2800	9,5	23,4	230	0,34	2,50
	ACE 44	11	1400	4,7	21,1	230	0,26	3,15
	ACE 72T	19	2800	9,5	16,4	230/400	0,22/0,13	Třífázový
	ACE 66T	10	1400	4,7	18,7	230/400	0,19/0,11	Třífázový

*Hvězdičkou označené krouticí momenty nesmí být v žádném případě překročeny, protože při velkých převodových poměrech je výkon motoru mnohem vyšší než je přípustné zatížení převodovky.



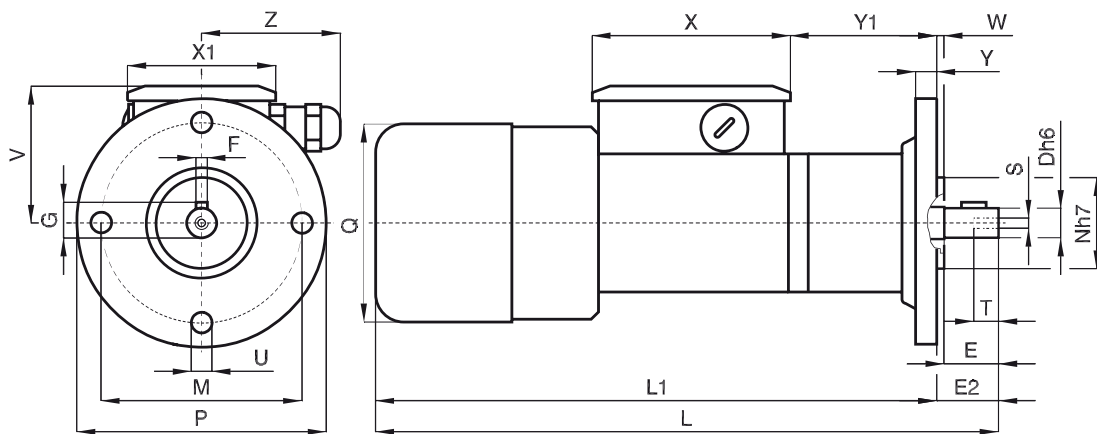
Převodový poměr i	TYP	Výkon P2 [W]	Vstupní otáčky n1	Výstupní otáčky n2	Nominální kroučící moment M2 [Nm]	Napětí [V]	Proud [A]	Kondenzátor [μF]
383,6	ACE 66	27	2800	7,2	*23,5	230	0,34	2,50
	ACE 44	11	1400	3,6	*23,5	230	0,26	3,15
	ACE 72T	19	2800	7,2	21,4	230/400	0,22/0,13	Třířázový
	ACE 66T	10	1400	3,6	*23,5	230/400	0,19/0,11	Třířázový
511,4	ACE 66	27	2800	5,4	*23,5	230	0,34	2,50
	ACE 44	11	1400	2,7	*23,5	230	0,26	3,15
	ACE 72T	19	2800	5,4	*23,5	230/400	0,22/0,13	Třířázový
	ACE 66T	10	1400	2,7	*23,5	230/400	0,19/0,11	Třířázový
703	ACE 66	27	2800	3,9	*23,5	230	0,34	2,50
	ACE 44	11	1400	1,9	*23,5	230	0,26	3,15
	ACE 72T	19	2800	3,9	*23,5	230/400	0,22/0,13	Třířázový
	ACE 66T	10	1400	1,9	*23,5	230/400	0,19/0,11	Třířázový
920,5	ACE 66	27	2800	3,0	*23,5	230	0,34	2,50
	ACE 44	11	1400	1,5	*23,5	230	0,26	3,15
	ACE 72T	19	2800	3,0	*23,5	230/400	0,22/0,13	Třířázový
	ACE 66T	10	1400	1,5	*23,5	230/400	0,19/0,11	Třířázový
1227,5	ACE 66	27	2800	2,2	*23,5	230	0,34	2,50
	ACE 44	11	1400	1,1	*23,5	230	0,26	3,15
	ACE 72T	19	2800	2,2	*23,5	230/400	0,22/0,13	Třířázový
	ACE 66T	10	1400	1,1	*23,5	230/400	0,19/0,11	Třířázový
1687,5	ACE 66	27	2800	1,6	*23,5	230	0,34	2,50
	ACE 44	11	1400	0,8	*23,5	230	0,26	3,15
	ACE 72T	19	2800	1,6	*23,5	230/400	0,22/0,13	Třířázový
	ACE 66T	10	1400	0,8	*23,5	230/400	0,19/0,11	Třířázový
2209,5	ACE 66	27	2800	1,2	*23,5	230	0,34	2,50
	ACE 44	11	1400	0,6	*23,5	230	0,26	3,15
	ACE 72T	19	2800	1,2	*23,5	230/400	0,22/0,13	Třířázový
	ACE 66T	10	1400	0,6	*23,5	230/400	0,19/0,11	Třířázový

*Hvězdičkou označené kroučící momenty nesmí být v žádném případě překročeny, protože při velkých převodových poměrech je výkon motoru mnohem vyšší než je přípustné zatížení převodovky.



B3

TYP	A	B	C	D	E	F	G	H	K	K1	L	L1	N	Q	R	S	T	V	X	X1	Y	Y1	Y2	Y3	W	Z	Z1	Z2	Hmotnost [kg]
ACE...	74	63	24	14	30	5	16	43	5,5	M4	256	226	41	81	86	M5	10	60	80	60	14,5	55	11	8	3,5	56	43	50	2,645
ACE...P	74	63	24	14	30	5	16	43	5,5	M4	271	241	41	81	86	M5	10	60	80	60	14,5	55	11	8	3,5	56	43	50	2,910
ACE...P2	74	63	24	14	30	5	16	43	5,5	M4	291	261	41	81	86	M5	10	60	80	60	14,5	55	11	8	3,5	56	43	50	3,320



B5

TYP	D	E	E2	F	G	L	L1	M	N	P	Q	S	T	U	V	X	X1	Y	Y1	W	Z	Hmotnost [kg]
ACE...	14	30	32	5	16	256	224	86	45	100	81	M5	10	6,5	60	80	60	8	57	2	56	2,675
ACE...P	14	30	32	5	16	271	239	86	45	100	81	M5	10	6,5	60	80	60	8	57	2	56	2,940
ACE...P2	14	30	32	5	16	291	259	86	45	100	81	M5	10	6,5	60	80	60	8	57	2	56	3,350

U provedení s brzdovým motorem se k označení přidá písmeno K. Rozměry L, L1 se zvětší o 27 mm.



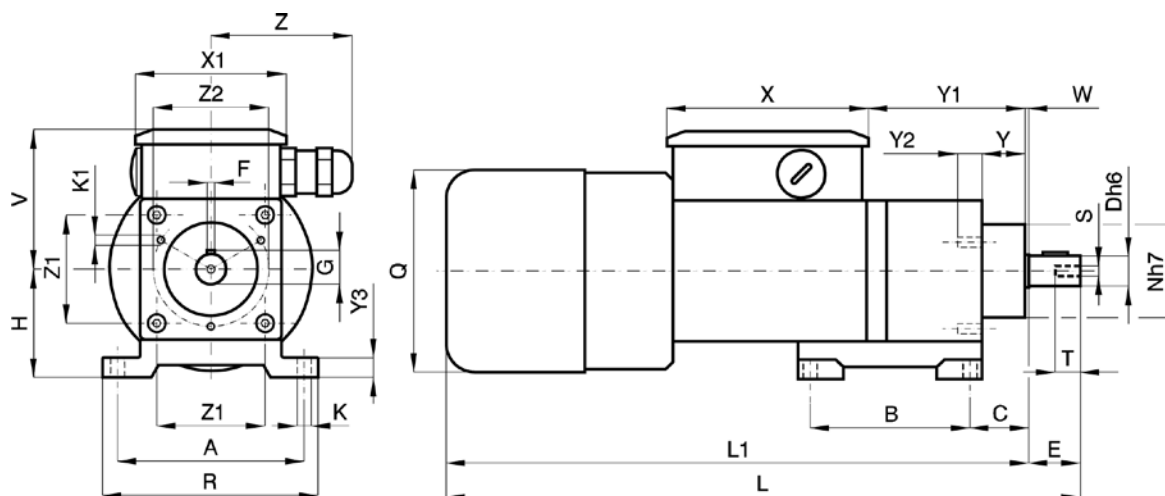
Popis

Motor: Uzavřený stejnosměrný motor s permanentními magnety a ventilátorem. Třída izolace F dle VDE 0530. Napájení 12 nebo 24 V DC. Příkon 60 W. Krytí IP 65 dle DIN 40050.

Převodovka: Skříň prvního stupně je ze slitiny hliníku, druhý stupeň je ocelový. Ozubená kola jsou cementovaná a kalená, hřídele uloženy ve valivých ložiskách. Převodovky jsou plněny olejem s vysokou životností. Těsnící kroužky jsou vyrobeny ze speciální pryže odolné vůči vysokým teplotám. Převodovka se vyrábí v 15 různých převodových poměrech 37 – 2209,5. Nominální kroutící moment 23,5 Nm. Provedení přírub B3, B5.

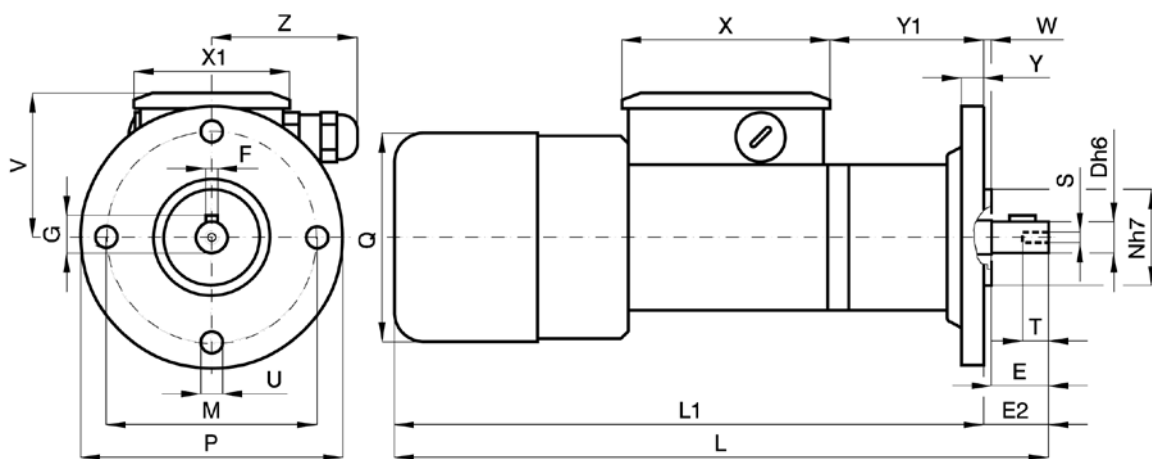
Upozornění: Pro správnou volbu převodovky s motorem doporučujeme brát v úvahu tabulku na str. 539. Na poptávku lze dodat motor s elektromagnetickou brzdou, 24 V DC, označení ACCEK (vlastnosti str. 538).

Převodový poměr i	TYP	Napětí	Proud	Příkon	Výkon	Vstupní otáčky	Výstupní otáčky	Nominální kroutící moment M2 [Nm]
		[V]	[A]	P1 [W]	P2 [W]	n1	n2	
37	ACCE 12MP	12	5,0	60	37	2800	75,0	4,3
	ACCE 24MP	24	2,5					
50,8	ACCE 12MP	12	5,0	60	37	2800	55,0	6,2
	ACCE 24MP	24	2,5					
66,6	ACCE 12MP	12	5,0	60	37	2800	42,0	7,6
	ACCE 24MP	24	2,5					
88,8	ACCE 12MP	12	5,0	60	37	2800	31,5	10,0
	ACCE 24MP	24	2,5					
122,1	ACCE 12MP	12	5,0	60	37	2800	23,0	13,8
	ACCE 24MP	24	2,5					
159,8	ACCE 12MP	12	5,0	60	37	2800	17,5	18,0
	ACCE 24MP	24	2,5					
213	ACCE 12MP	12	5,0	60	37	2800	13,0	23,5
	ACCE 24MP	24	2,5					
293	ACCE 12MP	12	4,0	48	29	3000	10,2	23,5
	ACCE 24MP	24	2,0					
383,6	ACCE 12MP	12	3,4	41	24	3150	8,2	23,5
	ACCE 24MP	24	1,7					
511,4	ACCE 12MP	12	2,8	34	19	3250	6,4	23,5
	ACCE 24MP	24	1,4					
703	ACCE 12MP	12	2,2	26	12	3350	4,8	23,5
	ACCE 24MP	24	1,1					
920,5	ACCE 12MP	12	2,0	24	9	3400	3,6	23,5
	ACCE 24MP	24	1,0					
1227,5	ACCE 12MP	12	1,8	22	7	3450	2,8	23,5
	ACCE 24MP	24	0,9					
1687,5	ACCE 12MP	12	1,6	19	5	3500	2,0	23,5
	ACCE 24MP	24	0,8					
2209,5	ACCE 12MP	12	1,4	17	4	3550	1,6	23,5
	ACCE 24MP	24	0,7					



B3

TYP	A	B	C	D	E	F	G	H	K	K1	L	L1	N	Q	R	S	T	V	X	X1	Y	Y1	Y2	Y3	W	Z	Z1	Z2	Hmotnost [kg]
ACCE12/24MP	74	63	24	14	30	5	16	43	5,5	M4	262	232	41	81	86	M5	10	60	80	60	14,5	55,5	11	8	3,5	56	43	50	2,485



B5

TYP	D	E	E2	F	G	L	L1	M	N	P	Q	S	T	U	V	X	X1	Y	Y1	W	Z	Hmotnost [kg]
ACCE12/24MP	14	30	32	5	16	262	230	86	45	100	81	M5	10	6,5	60	80	60	8	57	2	56	2,515

U provedení s brzdovým motorem se k označení přidá písmeno K. Rozměry L, L1 se zvětší o 27 mm.