

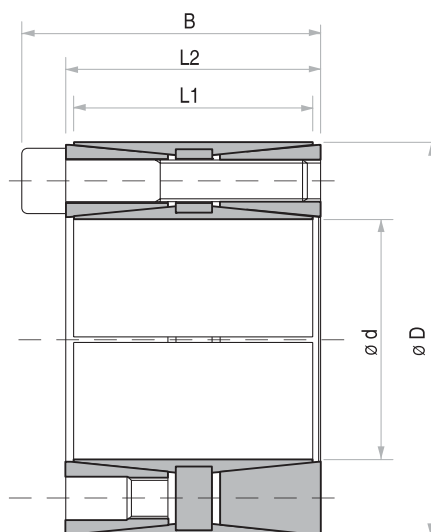
Svěrná pouzdra

Samostředící - TLK 400



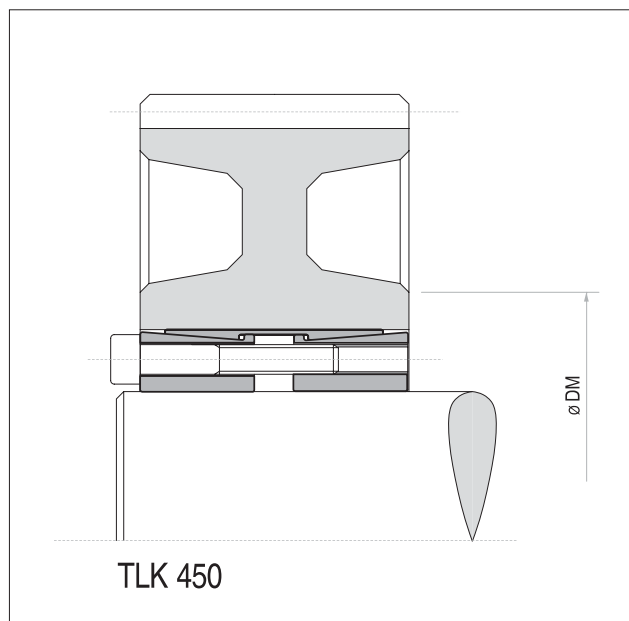
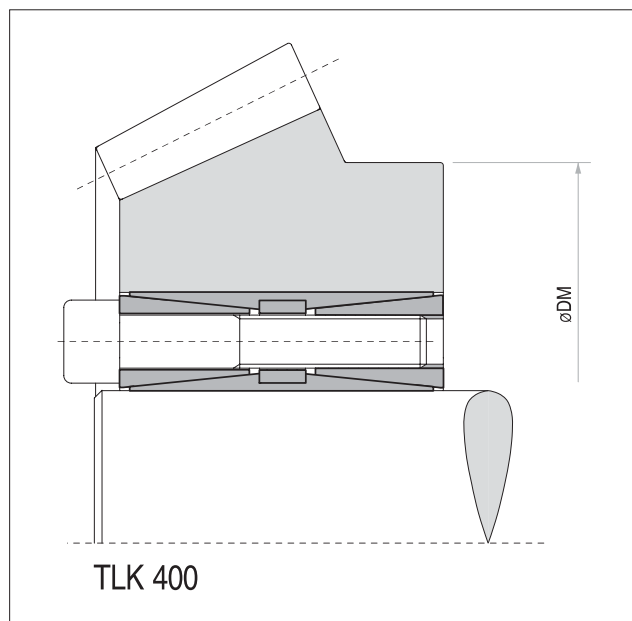
Popis

- Velmi vysoké hodnoty kroutícího momentu
- Schopnost snášet ohybové momenty
- Rovnoměrné rozdělení tlaků
- Žádný axiální posuv hřídel - náboj



Rozměry				Upínací šrouby		Kroutící moment	Axiální síla	Měrné tlaky na		Hmotnost
				Počet DIN 912	Utahovací moment			Hřídel	Náboj	
dxD mm	L1 mm	L2 mm	B mm	12,9 N° x typ	Ms Nm	Mt Nm	Fa KN	pw N/mm ²	pn N/mm ²	Kg
45 x 75	56	64	72	8 x M8	41	3460	155	165	100	1,3
48 x 80	56	64	72	8 x M8	41	3680	155	150	95	1,5
50 x 80	56	64	72	8 x M8	41	3820	155	147	95	1,4
55 x 85	56	64	72	8 x M8	41	4260	155	135	85	1,5
60 x 90	56	64	72	10 x M8	41	5820	190	155	100	1,5
65 x 95	56	64	72	10 x M8	41	6270	190	140	95	1,6
70 x 110	70	78	88	10 x M10	83	10730	305	170	105	3,0
75 x 115	70	78	88	10 x M10	83	11540	305	155	100	3,1
80 x 120	70	78	88	12 x M10	83	14700	369	175	115	3,5
85 x 125	70	78	88	12 x M10	83	15700	369	165	110	3,5
90 x 130	70	78	88	12 x M10	83	16610	370	157	106	3,8
95 x 135	70	78	88	12 x M10	83	17530	370	150	102	4,0
100 x 145	90	100	112	12 x M12	145	26900	538	160	110	6,0
110 x 155	90	100	112	12 x M12	145	29530	538	143	102	6,2
120 x 165	90	100	112	14 x M12	145	37610	628	154	112	6,8
130 x 180	104	116	130	12 x M14	230	48000	738	143	106	9,8
140 x 190	104	116	130	14 x M14	230	60290	861	160	117	10,2
150 x 200	104	116	130	16 x M14	230	73800	985	165	125	10,9
160 x 210	104	116	130	16 x M14	230	78770	983	155	118	11,5
170 x 225	134	146	162	14 x M16	355	101730	1197	140	108	17,2
180 x 235	134	146	162	16 x M16	355	123200	1369	150	115	18,0
190 x 250	134	146	162	16 x M16	355	129880	1368	141	110	21,5
200 x 260	134	146	162	16 x M16	355	136840	1368	137	104	22,0
220 x 285	134	146	162	20 x M16	355	188000	1710	155	120	25,0
240 x 305	134	146	162	22 x M16	355	225000	1880	155	120	27,0
260 x 325	134	146	162	22 x M16	355	244000	1880	155	115	30,0
280 x 355	165	177	197	20 x M20	690	373000	2670	145	120	46,0
300 x 375	165	177	197	22 x M20	690	440000	2930	155	125	50,0
320 x 405	165	177	197	22 x M20	690	470000	2930	145	115	60,0
340 x 425	165	177	197	24 x M20	690	544000	3200	150	120	65,0
360 x 455	190	202	224	22 x M22	930	658000	3650	140	110	89,0
380 x 475	190	202	224	26 x M22	930	821000	4320	160	130	93,0
400 x 495	190	202	224	26 x M22	930	864000	4320	150	120	98,0

* Je možné snížit utahovací moment upínacích šroubů Ms o 60% hodnoty uvedené v tabulce. Podle toho se sníží hodnoty Mt, Fa, pn a pw.



Montáž

Očistěte a lehce namažte olejem kontaktní plochy hřídele a náboje. Vložte svěrné pouzdro do sedla náboje a nasuňte na hřídel. Postupně do kříže rovnoměrně utáhněte všechny upínací šrouby na poloviční hodnotu utahovacího momentu M_s uvedeného v tabulce. Stejný postup zopakujte při utahování všech šroubů na plnou hodnotu utahovacího momentu M_s . Počínaje posledním dotaženým šroubem zkontrolujte u všech šroubů po směru otáčení hodinových ručiček, zda jsou dotaženy na zadaný utahovací moment M_s . Tento postup opakujte maximálně dvakrát. Po této kontrole není třeba provádět nic dalšího. Nepoužívejte oleje obsahující disulfid molybdenu nebo oleje s vysokotlakými přísadami a mazací tuky, které značně snižují koeficient tření.

Demontáž

Vyšroubujte všechny upínací šrouby a zašroubujte je do odtlačovacího závitu předního kuželového kroužku. Postupně do kříže je rovnoměrně utáhněte na poloviční hodnotu utahovacího momentu M_s uvedeného v tabulce. Stejný postup zopakujte při utahování na plnou hodnotu utahovacího momentu. Pro uvolnění zadního kuželového kroužku, poté co byl uvolněn přední kuželový kroužek: TLK400 zašroubujte šrouby do mezikroužku a zopakujte stejný postup jako u předního kuželového kroužku. TLK450 šrouby ještě dále utahujte a dokončený postup znovu zopakujte.

Tolerance, drsnost povrchu

Dobře osoustružený povrch představuje dostatečnou kvalitu.

Maximální přípustná drsnost:

Rt max 16 μm (Ra 3 μm - Rz 13 μm)

Maximální přípustné tolerance:

h8 pro hřídel

H8 pro náboj

Axiální posuv

TLK 400

Během montáže nedochází k žádnému axiálnímu posuvu náboje vůči hřídeli.

Výpočet min. průměru náboje

Výpočet minimálního průměru náboje viz strana 203.

Příklad pro objednání

Typ svěrného pouzdra s rozměry dxD:

TLK 400-50x80

Upozornění: Při opětovném použití svěrného pouzdra TLK 400 a TLK 450 zajistěte, aby odtlačovací závity předního kuželového kroužku a mezikroužku byly v původní poloze.