

Svěrná pouzdra

Samostředící - TLK 350



Montáž

Očistěte a lehce namažte olejem kontaktní plochy hřídele a náboje. Vložte svěrné pouzdro do sedla náboje a nasuňte na hřídel. Pomocí momentového klíče postupně do kříže rovnoměrně utahujte jednotlivé upínací šrouby, až dosáhnete hodnoty utahovacího momentu M_s , která je uvedena v tabulce.

Utahovací moment zkontrolujte u všech upínacích šroubů v pořadí jejich uspořádání. Hodnoty M_t a F_a uvedené v tabulce se vztahují pouze na montáž za použití oleje.

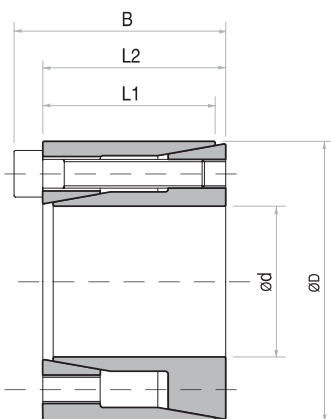
Pozor: Nepoužívejte oleje obsahující disulfid molybdenu nebo oleje s vysokotlakými přísadami a mazací tuky, které značně snižují koeficient tření.

Demontáž

Vyšroubujte upínací šrouby. Zašroubujte šrouby do odtlačovacího závitu a postupně do kříže je rovnoměrně utahujte, až se zadní kuželový kroužek uvolní. V případě opětovného použití je nutné šrouby a závity naolejovat.

Popis

- Střední až vysoké hodnoty kroutícího momentu
- Krátká doba montáže
- Vysoká hospodárnost
- Ekonomické řešení



Tolerance, drsnost povrchu

Dobře osoustružený povrch představuje dostatečnou kvalitu.

Maximální přípustná drsnost:
 R_t max 16 μm (R_a 3 μm - R_z 13 μm)

Maximální přípustné tolerance:

h8 pro hřídel

H8 pro náboj

Axiální posuv

Během montáže dochází k mírnému axiálnímu posuvu náboje vůči hřídeli.

Výpočet min. průměru náboje

Tlak p_n na náboji je srovnatelný s vnitřním tlakem na širokém dutém válci.

Výpočet minimálního průměru náboje viz strana 203.

Rozměry				Kroutící moment	Axiální síla	Měrné tlaky na		Upínací šrouby		Hmotnost
						Hřídel	Náboj	Počet DIN 912	Utahovací moment	
dxD mm	L1 mm	L2 mm	B mm	M_t Nm	F_a KN	p_w N/mm ²	p_n N/mm ²	12,9 N° x typ	M_s Nm	Kg
6 x 16	10,5	11	13,5	9	3,0	184	69	3 x M2,5	1,2	0,012
6,35 x 16	10,5	11	13,5	10	3,0	173	69	3 x M2,5	1,2	0,012
7 x 17	10,5	11	13,5	11	3,0	157	65	3 x M2,5	1,2	0,013
8 x 18	10,5	11	13,5	12	3,0	138	61	3 x M2,5	1,2	0,015
9 x 20	12,5	13	15,5	18	4,0	138	62	4 x M2,5	1,2	0,020
9,53 x 20	12,5	13	15,5	19	4,0	130	62	4 x M2,5	1,2	0,020
10 x 20	12,5	13	15,5	20	4,0	124	62	4 x M2,5	1,2	0,019
11 x 22	12,5	13	15,5	22	4,0	113	56	4 x M2,5	1,2	0,024
12 x 22	12,5	13	15,5	24	4,0	104	56	4 x M2,5	1,2	0,022
14 x 26	16,5	17	20,0	42	6,0	99	53	4 x M3	2,1	0,039
15 x 28	16,5	17	20,0	44	6,0	93	50	4 x M3	2,1	0,044
16 x 32	16,5	17	21,0	83	10,4	152	76	4 x M4	4,9	0,067
17 x 35	20,5	21	25,0	88	10,4	116	56	4 x M4	4,9	0,090
18 x 35	20,5	21	25,0	93	10,4	109	56	4 x M4	4,9	0,087
19 x 35	20,5	21	25,0	99	10,4	104	56	4 x M4	4,9	0,083
20 x 38	20,5	21	26,0	170	17,0	161	85	4 x M5	10,0	0,100
22 x 40	20,5	21	26,0	187	17,0	146	80	4 x M5	10,0	0,110
24 x 47	25,0	26	32,0	287	24,0	153	78	4 x M6	17,0	0,200
25 x 47	25,0	26	32,0	299	24,0	147	78	4 x M6	17,0	0,190
25,4 x 47	25,0	26	32,0	304	24,0	144	78	4 x M6	17,0	0,180
28 x 50	25,0	26	32,0	503	36,0	196	110	6 x M6	17,0	0,220
30 x 55	25,0	26	32,0	539	36,0	183	100	6 x M6	17,0	0,270
32 x 55	25,0	26	32,0	575	36,0	172	100	6 x M6	17,0	0,250
35 x 60	30,0	31	37,0	838	48,0	176	102	8 x M6	17,0	0,360
38 x 65	30,0	31	37,0	910	48,0	162	95	8 x M6	17,0	0,430
40 x 65	30,0	31	37,0	958	48,0	154	95	8 x M6	17,0	0,400
42 x 75	35,0	36	44,0	1394	66,3	175	98	6 x M8	41,0	0,670
45 x 75	35,0	36	44,0	1493	66,3	163	98	6 x M8	41,0	0,630
48 x 80	35,0	36	44,0	2124	88,5	204	122	8 x M8	41,0	0,740
50 x 80	35,0	36	44,0	2212	88,5	196	122	8 x M8	41,0	0,700

Příklad pro objednání: TLK 350-9x20