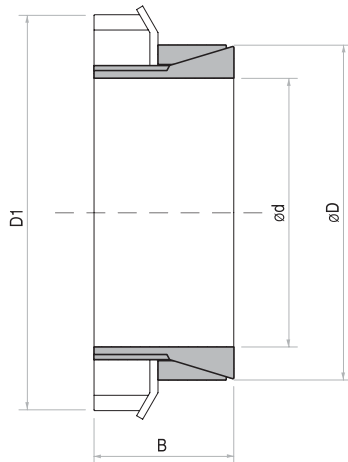


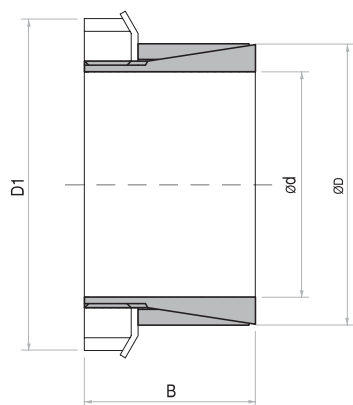
### Popis

- Nízké až střední hodnoty kroutícího momentu
- Krátká doba montáže
- Malé radiální montážní rozměry
- Ekonomické řešení



TLK 250

Rozměry				Kroučící moment	Axiální síla	Měrné tlaky na		KM matice		Hmotnost
dxD	B	L1	D1			Hřídel	Náboj	Typ	Utahov. moment	
mm	mm	mm	mm	Mt Nm	Fa KN	pw N/mm <sup>2</sup>	pn N/mm <sup>2</sup>	Ms Nm	Kg	
14x25	16,5	6,5	32	38	5	200	110	KM4	95	0,05
15x25	16,5	6,5	32	41	5	185	110	KM4	95	0,05
16x25	16,5	6,5	32	43	5	174	110	KM4	95	0,04
17x30	18,0	6,5	38	55	6	197	112	KM5	160	0,08
18x30	18,0	6,5	38	58	6	186	112	KM5	160	0,08
19x30	18,0	6,5	38	62	7	176	112	KM5	160	0,08
20x30	18,0	6,5	38	66	7	167	111	KM5	160	0,07
22x35	18,0	6,5	45	96	8	202	127	KM6	220	0,10
24x35	18,0	6,5	45	105	9	185	127	KM6	220	0,09
25x35	18,0	6,5	45	110	9	178	127	KM6	220	0,09
28x40	19,5	7,0	52	150	10	176	123	KM7	340	0,07
30x40	19,5	7,0	52	160	11	164	123	KM7	340	0,07
32x45	21,5	8,0	58	210	12	167	120	KM8	480	0,18
35x45	21,5	8,0	58	230	13	153	120	KM8	480	0,17
36x45	21,5	8,0	58	240	13	149	120	KM8	480	0,15
38x52	24,5	10,0	65	290	14	126	93	KM9	680	0,25
40x52	24,5	10,0	65	310	15	120	93	KM9	680	0,24
42x57	25,5	10,0	70	370	17	131	96	KM10	870	0,30
45x57	25,5	10,0	70	400	18	122	96	KM10	870	0,28
48x62	25,5	10,0	75	500	21	135	105	KM11	970	0,32
50x62	25,5	10,0	75	520	21	130	105	KM11	970	0,30
55x68	27,5	12,0	80	610	22	103	84	KM12	1100	0,36
56x68	27,5	12,0	80	620	22	101	82	KM12	1100	0,34
60x73	28,5	12,0	85	800	27	113	93	KM13	1300	0,40
63x79	30,5	14,0	92	980	31	107	86	KM14	1600	0,56
65x79	30,5	14,0	92	1010	31	104	86	KM14	1600	0,52
70x84	31,5	14,0	98	1240	35	110	92	KM15	2000	0,60



TLK 250 L

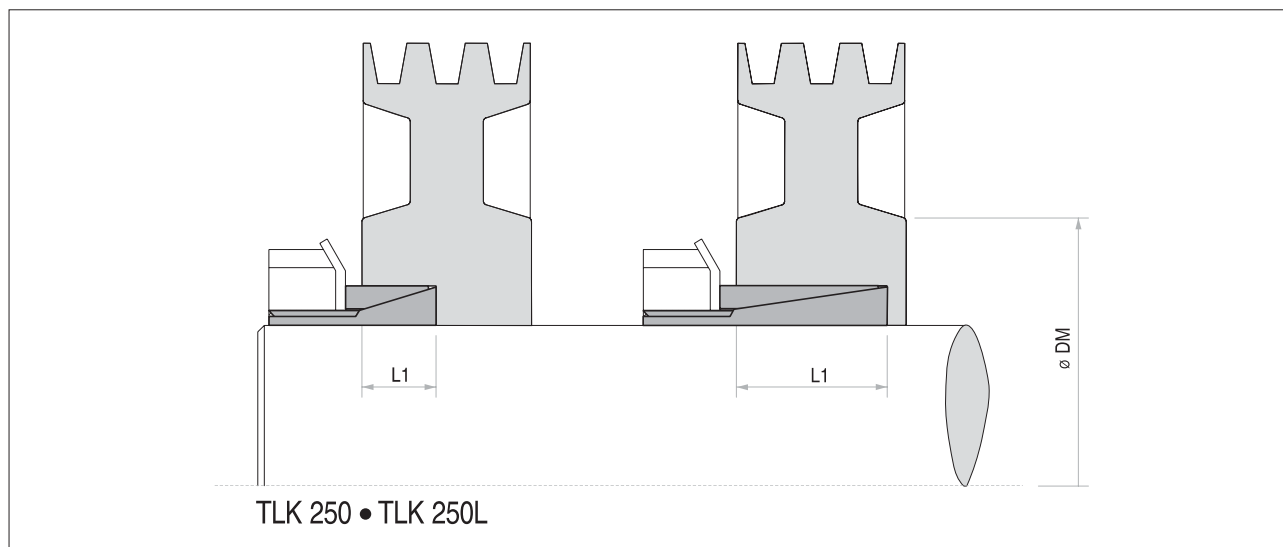
Rozměry				Kroučící moment	Axiální síla	Měrné tlaky na		KM matice		Hmotnost
dxD	B	L1	D1			Hřídel	Náboj	Typ	Utahov. moment	
mm	mm	mm	mm	Mt Nm	Fa KN	pw N/mm <sup>2</sup>	pn N/mm <sup>2</sup>	Ms Nm	Kg	
14x25	30	20	32	64	9	85	45	KM4	95	0,08
15x25	30	20	32	70	9	80	45	KM4	95	0,08
16x25	30	20	32	73	9	75	45	KM4	95	0,07
17x25	32	20	32	80	9	70	45	KM4*	95	0,07
18x30	32	20	38	100	10	80	45	KM5	160	0,12
19x30	32	20	38	105	11	75	45	KM5	160	0,12
20x30	32	20	38	112	11	70	45	KM5	160	0,11
22x35	36	25	45	163	14	70	45	KM6	220	0,18
24x35	36	25	45	178	14	65	45	KM6	220	0,16
25x35	36	25	45	185	14	60	45	KM6	220	0,15
28x40	42	30	52	250	17	55	40	KM7	340	0,24
30x40	42	30	52	270	17	50	40	KM7	340	0,21
32x45	44	30	58	350	21	60	45	KM8	480	0,32
35x45	44	30	58	390	21	55	45	KM8	480	0,26
38x50	45	30	65	500	26	60	45	KM9	680	0,35
40x50	45	30	65	520	26	55	45	KM9	680	0,33
42x55	46	30	70	630	30	65	50	KM10	870	0,43
45x55	46	30	70	680	30	60	50	KM10	870	0,39
48x60	46	30	75	840	35	60	50	KM11	970	0,45
50x60	46	30	75	880	35	60	50	KM11	970	0,40
55x65	46	30	80	1030	37	60	50	KM12	1100	0,44
60x70	52	30	85	1360	45	65	55	KM13	1300	0,55

\* bez pojistné podložky

**Upozornění:** Délka sedla náboje pro TLK 250 + TLK 250L musí odpovídat délce L1.

# Svěrná pouzdra

TLK 250, samostředící - TLK 250L



## Montáž

Očistěte a lehce namažte olejem kontaktní plochy hřídele a náboje. Vložte svěrné pouzdro do sedla náboje, nasuňte na hřídel a utáhněte matici se zářezy na utahovací moment Ms. Poté zajistěte pojistnou podložkou. Hodnoty Mt a Fa uvedené v tabulce se vztahují pouze na montáž za použití oleje. Nepoužívejte oleje obsahující disulfid molybdenu nebo oleje s vysokotlakými přísadami a mazací tuky, které značně snižují koeficient tření.

## Demontáž

Uvolněte matici se zářezy. Protože úhel kužele u TLK 250 je přibližně 17°, uvolní se svěrné pouzdro obvykle samo. U TLK 250L je demontáž obtížná, protože úhel kužele je malý. Doporučujeme proto použít TLK 250.

## Tolerance, drsnost povrchu

Dobře osoustružený povrch představuje dostatečnou kvalitu.

Maximální přípustná drsnost:

Rt max 16  $\mu\text{m}$  (Ra 3  $\mu\text{m}$  – Rz 13  $\mu\text{m}$ )

Maximální přípustné tolerance:

h8 pro hřídel

H8 pro náboj

## Axiální posuv

TLK 250 + TLK 250L:

Během montáže dochází k mírnému axiálnímu posuvu náboje vůči hřídeli.

## Výpočet min. průměru náboje

Tlak  $p_n$  na náboji je srovnatelný s vnitřním tlakem na širokém dutém válci.

Výpočet minimálního průměru náboje viz strana 203.

## Příklad pro objednání

Typ svěrného pouzdra s rozměry dxD:

TLK 250-35x40