

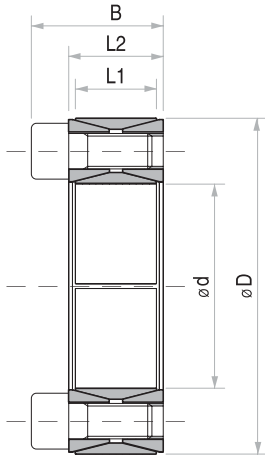


Svěrná pouzdra

TLK 200

Popis

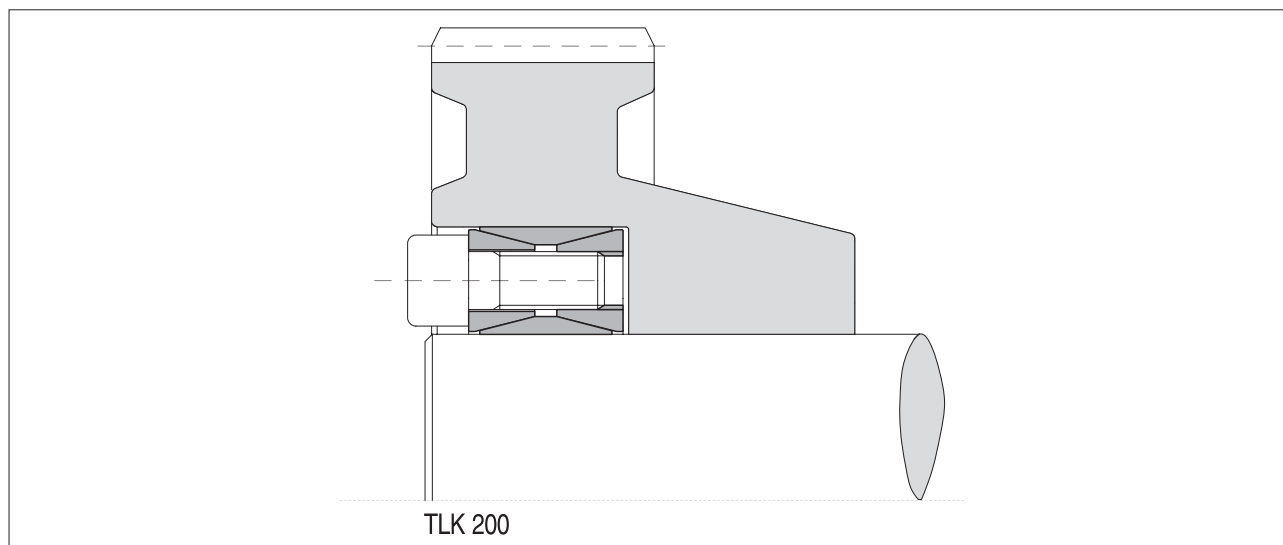
- Střední až vysoké hodnoty kroutícího momentu
- Široké tolerance



Rozměry				Kroutící moment	Axiální síla	Měrné tlaky na		Upínací šrouby		Hmotnost
dxD mm	L1 mm	L2 mm	B mm			Hřidel	Náboj	Počet DIN 312	Utahovací moment	
				Mt Nm	Fa KN	pw N/mm ²	pn N/mm ²	12,9 N°xtp	Ms Nm	Kg
20x47	17	20	27,5	280	29	225	95	8xM6	15	0,2
22x47	17	20	27,5	310	29	210	95	8xM6	15	0,2
24x50	17	20	27,5	370	32	210	100	8xM6	15	0,3
25x50	17	20	27,5	400	32	200	100	8xM6	15	0,3
28x55	17	20	27,5	500	36	200	100	10xM6	15	0,3
30x55	17	20	27,5	530	36	185	100	10xM6	15	0,3
32x60	17	20	27,5	680	42	205	110	12xM6	15	0,3
35x60	17	20	27,5	750	43	190	110	12xM6	15	0,3
38x65	17	20	27,5	930	49	200	115	14xM6	15	0,4
40x65	17	20	27,5	980	49	190	115	14xM6	15	0,3
42x75	20	24	33,5	1580	75	235	130	12xM8	37	0,6
45x75	20	24	33,5	1700	76	220	130	12xM8	37	0,6
48x80	20	24	33,5	1790	74	210	120	12xM8	37	0,6
50x80	20	24	33,5	1870	75	200	120	12xM8	37	0,6
55x85	20	24	33,5	2390	88	210	135	14xM8	37	0,6
60x90	20	24	33,5	2610	88	190	125	14xM8	37	0,7
65x95	20	24	33,5	3210	98	200	135	16xM8	37	0,7
70x110	24	28	39,5	4600	132	210	130	14xM10	70	1,3
75x115	24	28	39,5	4900	131	195	125	14xM10	70	1,3
80x120	24	28	39,5	5200	131	180	120	14xM10	70	1,4
85x125	24	28	39,5	6300	148	195	130	16xM10	70	1,4
90x130	24	28	39,5	6600	147	180	125	16xM10	70	1,5
95x135	24	28	39,5	7900	167	195	135	18xM10	70	1,6
100x145	26	33	47,0	9750	195	195	135	14xM12	127	2,2
110x155	26	33	47,0	10650	194	180	125	14xM12	127	2,5
120x165	26	33	47,0	13300	221	185	135	16xM12	127	2,6
130x180	34	38	52,0	17850	276	165	115	20xM12	127	3,8
140x190	34	38	52,0	21200	302	165	125	22xM12	127	3,9
150x200	34	38	52,0	24500	329	170	125	24xM12	127	4,0
160x210	34	38	52,0	28400	355	170	130	26xM12	127	4,3
170x225	38	44	60,0	33600	396	165	120	22xM14	195	5,8
180x235	38	44	60,0	38700	431	170	130	24xM14	195	6,0
190x250	46	52	68,0	44700	502	155	120	28xM14	195	8,5
200x260	46	52	68,0	53500	538	155	120	30xM14	195	8,6
220x285	50	56	74,0	68500	630	155	120	26xM16	300	11,0
240x305	50	56	74,0	86000	717	165	130	30xM16	300	12,0
260x325	50	56	74,0	105000	810	165	135	34xM16	300	13,0
280x355	60	66	86,5	128500	920	150	120	32xM18	410	19,0
300x375	60	66	86,5	153600	1025	155	125	36xM18	410	20,0
320x405	72	78	100,5	210500	1325	155	125	36xM20	590	30,0
340x425	72	78	100,5	225000	1325	150	120	36xM20	590	30,0
360x455	84	90	116,0	294700	1635	150	120	36xM22	790	42,0
380x475	84	90	116,0	309100	1625	140	120	36xM22	790	44,0
400x495	84	90	116,0	321900	1617	135	110	36xM22	790	46,0
420x515	84	90	116,0	374000	1780	135	110	40xM22	790	50,0
440x545	96	102	130,0	455000	2060	130	105	40xM24	1000	65,0
460x565	96	102	130,0	470000	2040	125	100	40xM24	1000	67,0
480x585	96	102	130,0	515000	2160	125	100	42xM24	1000	71,0
500x605	96	102	130,0	560000	2240	125	100	44xM24	1000	73,0
520x630	96	102	130,0	600000	2320	125	100	45xM24	1000	80,0
540x650	96	102	130,0	630000	2340	120	100	45xM24	1000	82,0
560x670	96	102	130,0	680000	2440	120	100	48xM24	1000	85,0
580x690	96	102	130,0	735000	2540	120	100	50xM24	1000	88,0
600x710	96	102	130,0	775000	2580	120	100	50xM24	1000	91,0
620x730	96	102	130,0	825000	2660	120	100	52xM24	1000	93,0
640x750	96	102	130,0	865000	2700	115	100	54xM24	1000	96,0
660x770	96	102	130,0	925000	2800	120	100	56xM24	1000	99,0
680x790	96	102	130,0	965000	2840	115	100	56xM24	1000	102,0
700x810	96	102	130,0	1030000	2960	115	100	60xM24	1000	104,0
720x830	96	102	130,0	1070000	2980	115	100	60xM24	1000	107,0
740x850	96	102	130,0	1140000	3080	115	100	62xM24	1000	110,0
760x870	96	102	130,0	1210000	3180	115	100	64xM24	1000	113,0
780x890	96	102	130,0	1250000	3220	115	100	65xM24	1000	116,0
800x910	96	102	130,0	1300000	3260	115	100	66xM24	1000	118,0
820x930	96	102	130,0	1370000	3340	115	100	68xM24	1000	121,0
840x950	96	102	130,0	1450000	3460	115	100	70xM24	1000	124,0
860x970	96	102	130,0	1520000	3540	115	100	72xM24	1000	127,0
880x990	96	102	130,0	1590000	3620	115	100	74xM24	1000	129,0
900x1010	96	102	130,0	1650000	3680	115	100	75xM24	1000	132,0

Svěrná pouzdra

TLK 200



Montáž

Očistěte a lehce namažte olejem kontaktní plochy hřídele a náboje. Vložte svěrné pouzdro do sedla náboje a nasuňte na hřídel. Utáhněte chromátované šrouby tak, aby se vnitřní kroužek dotýkal hřídele a vnější kroužek náboje. Poté postupně do kříže rovnoměrně utahujte jednotlivé upínací šrouby, až dosáhnete hodnoty utahovacího momentu M_s , která je uvedena v tabulce. Hodnoty M_t a F_a uvedené v tabulce se vztahují pouze na montáž za použití oleje. Pozor: Nepoužívejte oleje obsahující disulfid molybdenu nebo oleje s vysokotlakými přísadami a mazací tuky.

Demontáž

Uvolněte všechny upínací šrouby. Svěrné pouzdro se obvykle samo uvolní. Pokud se tak nestane, lehkým poklepem kladiva na uvolněné šrouby zasuňte zadní kuželový kroužek.

Tolerance, drsnost povrchu

Dobře osoustružený povrch představuje dostatečnou kvalitu.

Maximální přípustná drsnost:

R_t max 16 μm (R_a 3 μm – R_z 13 μm)

Maximální přípustné tolerance:

h11 pro hřídel

H11 pro náboj

Vystředění

Upínací prvek TLK 200 není samostředící. Axiální házivost náboje vůči hřídeli závisí výhradně na zalícování a délce kontaktní plochy.

Axiální posuv

Během utahování šroubů nedochází k žádnému axiálnímu posuvu náboje vůči hřídeli.

Výpočet min. průměru náboje

Tlak p_n na náboji je srovnatelný s vnitřním tlakem na širokém dutém válci.

Výpočet minimálního průměru náboje viz strana 203.

Přenášený kroutící moment

Na základě řady provedených pokusů bylo zjištěno, že při použití dvou nebo více upínacích prvků v sérii se přenášený kroutící moment vypočítá následujícím způsobem:

Při použití	jednoho	TLK 200	M_t = podle katalogu
	dvou	TLK 200	M_t = podle katalogu x 1,9
	tří	TLK 200	M_t = podle katalogu x 2,7

Příklad pro objednání

Typ svěrného pouzdra s rozměry $d \times D$:

TLK 200-25x50