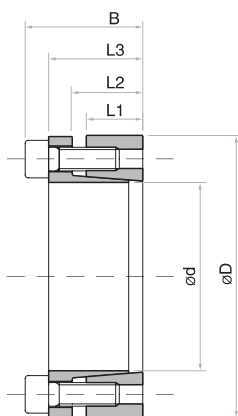
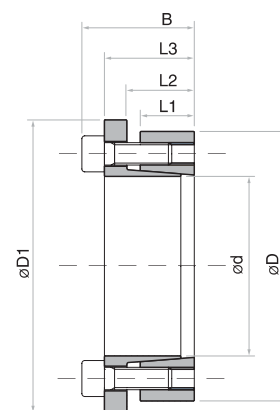


### Popis

- Střední až vysoké hodnoty kroutícího momentu
- Krátká doba montáže
- Ekonomické řešení
- Nahraditelné TLK 200



TLK 132



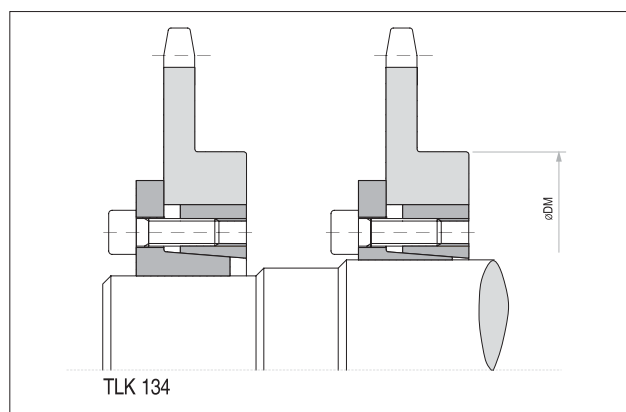
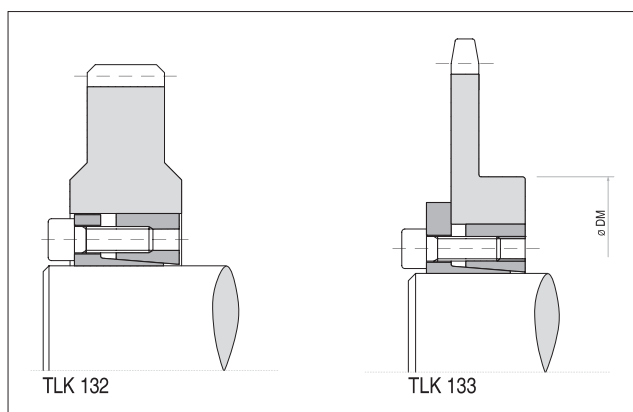
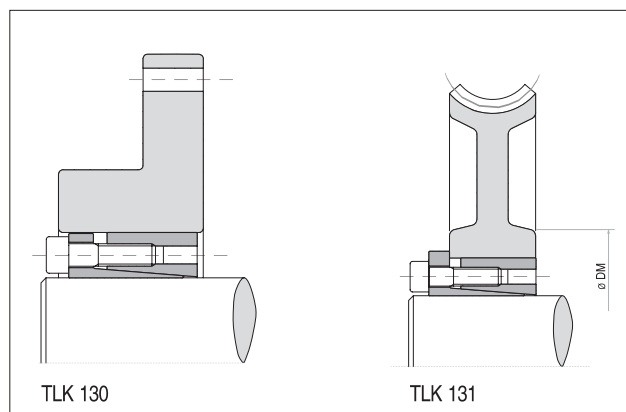
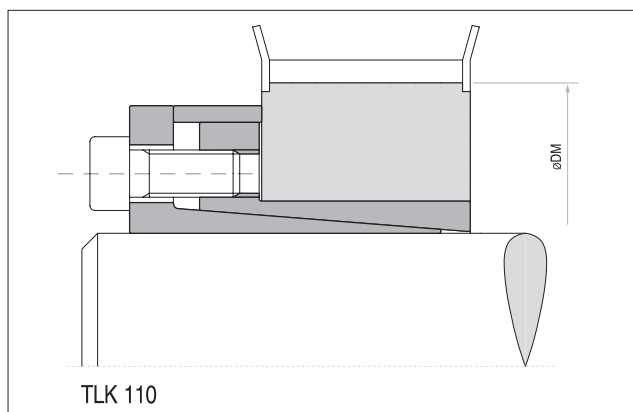
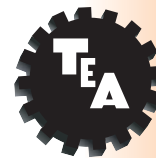
TLK 133

| Rozměry |       |       |       |      |       | Jen TLK 133 | Upínací šrouby     |           |                  |       | TLK132               |                      |                |       |          | TLK133               |                      |                |       |          |
|---------|-------|-------|-------|------|-------|-------------|--------------------|-----------|------------------|-------|----------------------|----------------------|----------------|-------|----------|----------------------|----------------------|----------------|-------|----------|
|         |       |       |       |      |       |             | Počet DIN 912 12,9 |           | Utahovací moment |       | Kroutící moment      | Axiální síla         | Měrné tlaky na |       | Hmotnost | Kroutící moment      | Axiální síla         | Měrné tlaky na |       | Hmotnost |
|         |       |       |       |      |       |             |                    |           |                  |       |                      |                      | Hřídel         | Náboj |          |                      |                      | Hřídel         | Náboj |          |
| dxD mm  | L1 mm | L2 mm | L3 mm | B mm | D1 mm | N°x typ     | Ms TLK132          | Nm TLK133 | Mt Nm            | Fa KN | pw N/mm <sup>2</sup> | pn N/mm <sup>2</sup> | Kg             | Mt Nm | Fa KN    | pw N/mm <sup>2</sup> | pn N/mm <sup>2</sup> | Kg             |       |          |
| 20x47   | 17    | 22    | 28    | 34   | 54    | 5xM6        | 14                 | 17        | 380              | 38    | 295                  | 125                  | 0,3            | 280   | 28       | 220                  | 95                   | 0,3            |       |          |
| 22x47   | 17    | 22    | 28    | 34   | 54    | 5xM6        | 14                 | 17        | 410              | 38    | 270                  | 125                  | 0,3            | 300   | 28       | 200                  | 95                   | 0,3            |       |          |
| 24x50   | 17    | 22    | 28    | 34   | 57    | 5xM6        | 14                 | 17        | 450              | 38    | 245                  | 120                  | 0,3            | 330   | 28       | 180                  | 90                   | 0,3            |       |          |
| 25x50   | 17    | 22    | 28    | 34   | 57    | 6xM6        | 14                 | 17        | 570              | 46    | 285                  | 140                  | 0,3            | 420   | 34       | 210                  | 105                  | 0,3            |       |          |
| 28x55   | 17    | 22    | 28    | 34   | 62    | 6xM6        | 14                 | 17        | 630              | 46    | 255                  | 130                  | 0,4            | 470   | 34       | 190                  | 95                   | 0,4            |       |          |
| 30x55   | 17    | 22    | 28    | 34   | 62    | 6xM6        | 14                 | 17        | 660              | 46    | 235                  | 130                  | 0,3            | 500   | 34       | 175                  | 95                   | 0,4            |       |          |
| 32x60   | 17    | 22    | 28    | 34   | 67    | 8xM6        | 14                 | 17        | 970              | 60    | 295                  | 155                  | 0,4            | 720   | 45       | 220                  | 115                  | 0,4            |       |          |
| 35x60   | 17    | 22    | 28    | 34   | 67    | 8xM6        | 14                 | 17        | 1060             | 60    | 270                  | 155                  | 0,4            | 790   | 45       | 200                  | 115                  | 0,4            |       |          |
| 38x65   | 17    | 22    | 28    | 34   | 72    | 8xM6        | 14                 | 17        | 1150             | 60    | 250                  | 145                  | 0,4            | 850   | 45       | 185                  | 105                  | 0,5            |       |          |
| 40x65   | 17    | 22    | 28    | 34   | 72    | 8xM6        | 14                 | 17        | 1210             | 60    | 235                  | 145                  | 0,4            | 900   | 45       | 175                  | 105                  | 0,5            |       |          |
| 42x75   | 20    | 25    | 33    | 41   | 82    | 7xM8        | 35                 | 41        | 2050             | 98    | 300                  | 170                  | 0,8            | 1530  | 73       | 225                  | 125                  | 0,8            |       |          |
| 45x75   | 20    | 25    | 33    | 41   | 82    | 7xM8        | 35                 | 41        | 2200             | 98    | 290                  | 170                  | 0,6            | 1650  | 73       | 215                  | 125                  | 0,7            |       |          |
| 48x80   | 20    | 25    | 33    | 41   | 87    | 7xM8        | 35                 | 41        | 2350             | 98    | 270                  | 160                  | 0,8            | 1760  | 73       | 200                  | 120                  | 0,8            |       |          |
| 50x80   | 20    | 25    | 33    | 41   | 87    | 7xM8        | 35                 | 41        | 2450             | 98    | 260                  | 160                  | 0,8            | 1830  | 73       | 195                  | 120                  | 0,8            |       |          |
| 55x85   | 20    | 25    | 33    | 41   | 92    | 8xM8        | 35                 | 41        | 3080             | 112   | 270                  | 175                  | 0,8            | 2300  | 83       | 200                  | 130                  | 0,9            |       |          |
| 60x90   | 20    | 25    | 33    | 41   | 97    | 8xM8        | 35                 | 41        | 3360             | 112   | 245                  | 165                  | 0,8            | 2510  | 83       | 185                  | 125                  | 0,9            |       |          |
| 65x95   | 20    | 25    | 33    | 41   | 102   | 9xM8        | 35                 | 41        | 4090             | 126   | 255                  | 175                  | 0,9            | 3060  | 94       | 190                  | 130                  | 1,0            |       |          |
| 70x110  | 24    | 30    | 40    | 50   | 117   | 8xM10       | 70                 | 83        | 6300             | 179   | 280                  | 180                  | 1,8            | 4670  | 133      | 210                  | 135                  | 1,9            |       |          |
| 75x115  | 24    | 30    | 40    | 50   | 122   | 8xM10       | 70                 | 83        | 6700             | 179   | 260                  | 170                  | 1,8            | 5000  | 133      | 195                  | 125                  | 2,0            |       |          |
| 80x120  | 24    | 30    | 40    | 50   | 127   | 8xM10       | 70                 | 83        | 7150             | 179   | 250                  | 170                  | 1,8            | 5300  | 133      | 185                  | 125                  | 2,0            |       |          |
| 85x125  | 24    | 30    | 40    | 50   | 132   | 9xM10       | 70                 | 83        | 8500             | 200   | 260                  | 180                  | 2,0            | 6300  | 148      | 195                  | 135                  | 2,0            |       |          |
| 90x130  | 24    | 30    | 40    | 50   | 137   | 9xM10       | 70                 | 83        | 9100             | 200   | 250                  | 170                  | 2,1            | 6750  | 148      | 185                  | 130                  | 2,2            |       |          |
| 95x135  | 24    | 30    | 40    | 50   | 142   | 10xM10      | 70                 | 83        | 10600            | 224   | 260                  | 180                  | 2,1            | 7900  | 166      | 195                  | 135                  | 2,3            |       |          |
| 100x145 | 26    | 32    | 44    | 56   | 152   | 8xM12       | 125                | 145       | 13400            | 268   | 270                  | 190                  | 2,8            | 9700  | 194      | 200                  | 140                  | 3,0            |       |          |
| 110x155 | 26    | 32    | 44    | 56   | 162   | 8xM12       | 125                | 145       | 14600            | 268   | 240                  | 180                  | 3,0            | 10600 | 194      | 180                  | 130                  | 3,2            |       |          |
| 120x165 | 26    | 32    | 44    | 56   | 172   | 9xM12       | 125                | 145       | 17900            | 298   | 250                  | 180                  | 3,2            | 13000 | 216      | 185                  | 135                  | 3,4            |       |          |
| 130x180 | 34    | 40    | 54    | 66   | 187   | 12xM12      | 125                | 145       | 26000            | 400   | 240                  | 170                  | 4,8            | 18900 | 290      | 175                  | 125                  | 5,2            |       |          |
| 140x190 | 34    | 40    | 54    | 68   | 197   | 9xM14       | 190                | 230       | 27000            | 384   | 210                  | 150                  | 5,2            | 20500 | 290      | 165                  | 120                  | 5,4            |       |          |
| 150x200 | 34    | 40    | 54    | 68   | 207   | 10xM14      | 190                | 230       | 33000            | 440   | 230                  | 170                  | 5,4            | 25000 | 333      | 175                  | 130                  | 5,7            |       |          |
| 160x210 | 34    | 40    | 54    | 68   | 217   | 11xM14      | 190                | 230       | 38000            | 479   | 230                  | 170                  | 5,7            | 29000 | 362      | 180                  | 135                  | 6,0            |       |          |
| 170x225 | 44    | 50    | 64    | 78   | 232   | 12xM14      | 190                | 230       | 45000            | 530   | 180                  | 130                  | 8,0            | 34000 | 400      | 140                  | 105                  | 8,3            |       |          |
| 180x235 | 44    | 50    | 64    | 78   | 242   | 12xM14      | 190                | 230       | 47000            | 530   | 170                  | 130                  | 8,3            | 36000 | 400      | 135                  | 105                  | 8,8            |       |          |
| 190x250 | 44    | 50    | 64    | 78   | 257   | 15xM14      | 190                | 230       | 62900            | 660   | 210                  | 150                  | 9,6            | 47500 | 500      | 160                  | 120                  | 10,0           |       |          |
| 200x260 | 44    | 50    | 64    | 78   | 267   | 15xM14      | 190                | 230       | 66000            | 660   | 190                  | 150                  | 10,0           | 50000 | 500      | 150                  | 115                  | 10,5           |       |          |

\* Je možné snížit utahovací moment upínacích šroubů Ms o 60% hodnoty uvedené v tabulce. Podle toho se sníží hodnoty Mt, Fa, pn a pw.

# Svěrná pouzdra

Samostředící - TLK 110, 130, 131, 132, 133, 134, 139



## Montáž

Očistěte a lehce namažte olejem kontaktní plochy hřídele a náboje. Vložte svěrné pouzdro do sedla náboje a nasuňte na hřídel. Pomocí momentového klíče postupně do kříže rovnoměrně utahujte jednotlivé upínací šrouby, až dosáhnete hodnoty utahovacího momentu  $M_s$ , která je uvedena v tabulce.

Utahovací moment zkontrolujte u všech upínacích šroubů v pořadí jejich uspořádání. Hodnoty  $M_t$  a  $F_a$  uvedené v tabulce se vztahují pouze na montáž za použití oleje.

Pozor: Nepoužívejte oleje obsahující disulfid molybdenu nebo oleje s vysokotlakými přísadami a mazací tuky, které značně snižují koeficient tření.

## Demontáž

Vyšroubujte upínací šrouby. Zašroubujte šrouby do odtlačovacího závitu a postupně do kříže je rovnoměrně utahujte, až se zadní kuželový kroužek uvolní. V případě opětovného použití je nutné šrouby a závít naolejovat.

## Tolerance, drsnost povrchu

Dobře osoustružený povrch představuje dostatečnou kvalitu. Maximální přípustná drsnost:  
 $R_t \max 16 \mu m$  ( $R_a 3 \mu m - R_z 13 \mu m$ )

Maximální přípustné tolerance:  
h8 pro hřídel  
H8 pro náboj

## Axiální posuv

TLK 130, TLK 132, TLK 139:

Během utahování šroubů dochází k mírnému axiálnímu posuvu náboje vůči hřídeli.

TLK 110, TLK 131, TLK 133, TLK 134:

Během utahování šroubů nedochází k žádnému axiálnímu posuvu náboje vůči hřídeli.

## Výpočet mín. průměru náboje

Tlak  $p_n$  na náboji je srovnatelný s vnitřním tlakem na širokém dutém válci.

Výpočet minimálního průměru náboje viz strana 203.

## Příklad pro objednání

Typ svěrného pouzdra s rozměry  $d \times D$ :

TLK 110-25x34