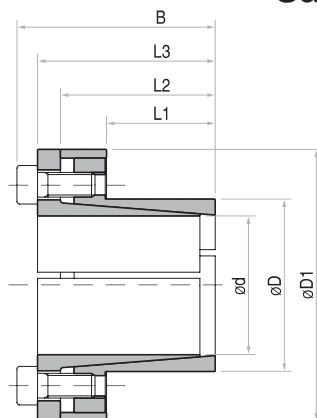


Popis

- Střední až vysoké hodnoty kroutícího momentu
- Malé zástavbové rozměry
- Krátká doba montáže
- Velmi nízké měrné tlaky

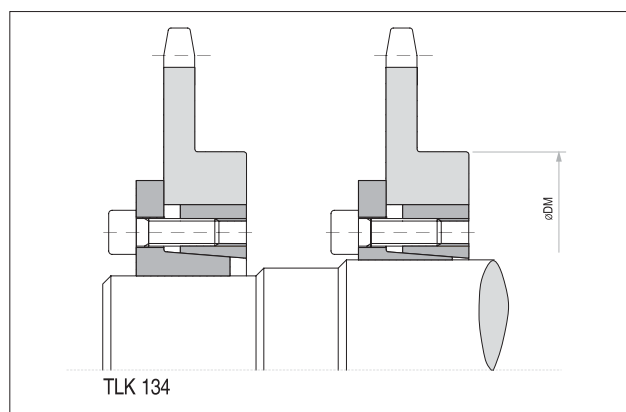
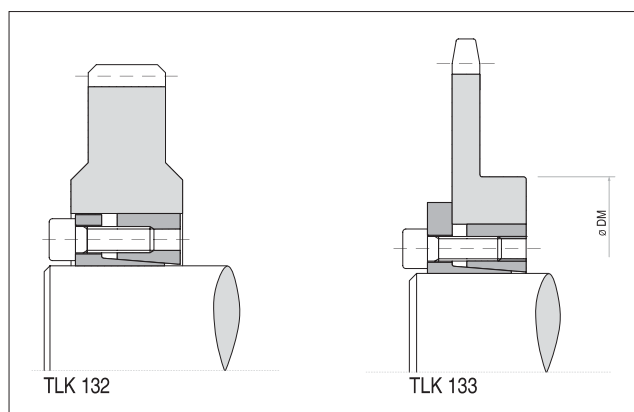
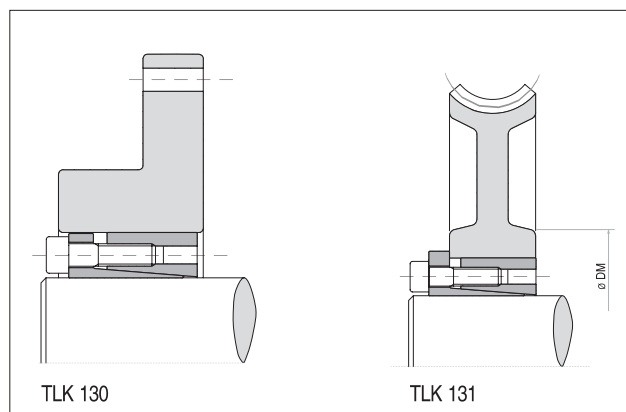
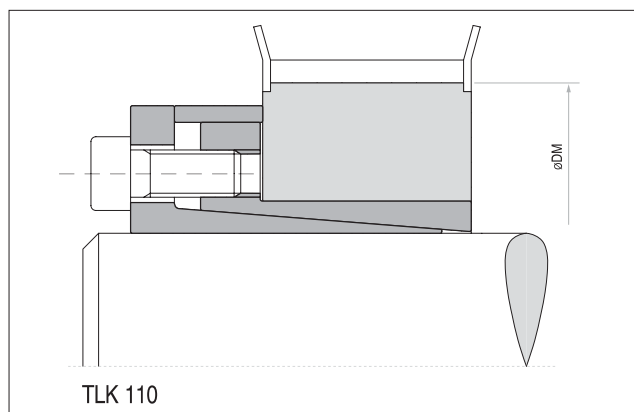


Rozměry						Kroutící moment	Axiální síla	Měrné tlaky na		Upínací šrouby		Hmotnost
								Hřídel	Náboj	Počet DIN 912	Utahovací moment	
dxD mm	L1 mm	L2 mm	L3 mm	B mm	D1 mm	Mt Nm	Fa KN	pw N/mm ²	pn N/mm ²	12,9 N°xtyp	Ms Nm	Kg
6x14	10	18,5	21	24	25	12	4	185	80	3xM3	2	0,04
7x15	12	22	25	29	27	25	7	235	110	3xM4	5	0,06
8x15	12	22	25	29	27	29	7	205	110	3xM4	5	0,05
9x16	14	23	26	30	28	44	10	205	115	4xM4	5	0,06
10x16	14	23	26	30	28	49	10	185	115	4xM4	5	0,06
11x18	14	23	26	30	32	53	10	170	105	4xM4	5	0,07
12x18	14	23	26	30	32	58	10	160	105	4xM4	5	0,07
13x23	14	23	26	30	38	63	10	140	80	4xM4	5	0,11
14x23	14	23	26	30	38	68	10	130	80	4xM4	5	0,10
*15x23	14	24	30	35	39	120	16	205	135	4xM5	10	0,14
15x24	16	29	36	42	45	127	17	185	115	3xM6	17	0,22
16x24	16	29	36	42	45	136	17	175	115	3xM6	17	0,22
17x26	18	31	38	44	47	180	22	190	125	4xM6	17	0,25
18x26	18	31	38	44	47	200	22	180	125	4xM6	17	0,24
19x27	18	31	38	44	49	210	22	170	120	4xM6	17	0,26
*19x28	18	31	38	43	49	150	16	125	85	4xM5	10	0,27
20x28	18	31	38	44	50	220	22	160	115	4xM6	17	0,27
22x32	25	38	45	51	54	250	22	115	80	4xM6	17	0,34
24x34	25	38	45	51	56	270	22	105	75	4xM6	17	0,36
25x34	25	38	45	51	56	280	22	100	75	4xM6	17	0,35
28x39	25	38	45	51	61	465	33	135	97	6xM6	17	0,48
30x41	25	38	45	51	62	510	33	127	90	6xM6	17	0,48
32x43	25	38	45	51	65	540	33	120	90	6xM6	17	0,47
35x47	32	45	52	58	69	790	45	105	80	8xM6	17	0,58
38x50	32	45	52	58	72	860	45	100	75	8xM6	17	0,61
40x53	32	45	52	58	75	900	45	95	70	8xM6	17	0,68
42x55	32	45	52	58	78	950	45	90	70	8xM6	17	0,76
45x59	45	62	70	78	86	1890	84	110	85	8xM8	41	1,20
48x62	45	62	70	78	87	2010	84	105	80	8xM8	41	1,20
50x65	45	62	70	78	92	2100	84	100	75	8xM8	41	1,40
55x71	55	72	80	88	98	2600	94	85	65	9xM8	41	1,60
60x77	55	72	80	88	104	2840	94	75	60	9xM8	41	1,80
65x84	55	72	80	88	111	3070	94	70	55	9xM8	41	2,10
70x90	65	86	96	106	119	5250	150	90	70	9xM10	83	3,00
75x95	65	86	96	106	126	5600	150	80	65	9xM10	83	3,00
80x100	65	86	96	106	131	8020	200	100	80	12xM10	83	3,50
85x106	65	86	96	106	137	8500	200	95	75	12xM10	83	3,60
90x112	65	86	96	106	144	9000	200	90	75	12xM10	83	3,90
95x120	65	86	96	106	149	11000	230	100	80	14xM10	83	4,40
100x125	65	86	96	106	154	15000	300	120	95	18xM10	83	4,60
110x140	90	114	128	140	180	16000	290	80	65	12xM12	145	8,70
120x155	90	114	128	140	198	17500	290	70	55	12xM12	145	10,60
130x165	90	114	128	140	208	25000	384	90	70	16xM12	145	11,30

* na poptávku

Svěrná pouzdra

Samostředící - TLK 110, 130, 131, 132, 133, 134, 139



Montáž

Očistěte a lehce namažte olejem kontaktní plochy hřídele a náboje. Vložte svěrné pouzdro do sedla náboje a nasuňte na hřídel. Pomocí momentového klíče postupně do kříže rovnoměrně utahujte jednotlivé upínací šrouby, až dosáhnete hodnoty utahovacího momentu M_s , která je uvedena v tabulce.

Utahovací moment zkontrolujte u všech upínacích šroubů v pořadí jejich uspořádání. Hodnoty M_t a F_a uvedené v tabulce se vztahují pouze na montáž za použití oleje.

Pozor: Nepoužívejte oleje obsahující disulfid molybdenu nebo oleje s vysokotlakými přísadami a mazací tuky, které značně snižují koeficient tření.

Demontáž

Vyšroubujte upínací šrouby. Zašroubujte šrouby do odtlačovacího závitu a postupně do kříže je rovnoměrně utahujte, až se zadní kuželový kroužek uvolní. V případě opětovného použití je nutné šrouby a závít naolejovat.

Tolerance, drsnost povrchu

Dobře osoustružený povrch představuje dostatečnou kvalitu. Maximální přípustná drsnost:
 $R_t \max 16 \mu m$ ($R_a 3 \mu m - R_z 13 \mu m$)

Maximální přípustné tolerance:
h8 pro hřídel
H8 pro náboj

Axiální posuv

TLK 130, TLK 132, TLK 139:

Během utahování šroubů dochází k mírnému axiálnímu posuvu náboje vůči hřídeli.

TLK 110, TLK 131, TLK 133, TLK 134:

Během utahování šroubů nedochází k žádnému axiálnímu posuvu náboje vůči hřídeli.

Výpočet mín. průměru náboje

Tlak p_n na náboji je srovnatelný s vnitřním tlakem na širokém dutém válci.

Výpočet minimálního průměru náboje viz strana 203.

Příklad pro objednání

Typ svěrného pouzdra s rozměry $d \times D$:

TLK 110-25x34